

**OBSERVATOIRE DES PRIX DE  
L'ELECTRICITE ET DU GAZ EN REGION DE  
BRUXELLES-CAPITALE  
JUILLET-AOÛT-SEPTEMBRE 2016**

**OBSERVATORIUM VAN DE GAS- EN  
ELEKTRICITEITSPRIJZEN IN HET  
BRUSSELS HOOFDSTEDELIJK GEWEST  
JULI-AUGUSTUS-SEPTEMBER 2016**

## I. ACTUALITÉ

### 2. ELECTRICITE

#### 2.1 CLIENTELE RESIDENTIELLE

- 2.1.1 Offres présentes sur le marché
- 2.1.2 Offre par défaut vs offre la plus avantageuse
- 2.1.3 Aperçu des prix pour plusieurs consommateurs
- 2.1.4 Décomposition de la facture annuelle
- 2.1.5 Evolution de la facture d'un client médian
- 2.1.6 Evolution de la facture d'un client médian-partie énergie
- 2.1.7 Evolution de la facture d'un client moyen
- 2.1.8 Evolution de la facture d'un client moyen-partie énergie

#### 2.2 CLIENTELE PROFESSIONNELLE

- 2.2.1 Aperçu des prix pour plusieurs consommateurs
- 2.2.2 Décomposition de la facture annuelle
- 2.2.3 Evolution de la facture

#### 2.3 ELECTRICITE VERTE

- 2.3.1 Prix moyen par CV/Transactions
- 2.3.2 Evolution des prix et du volume des CV

#### 2.4 CLIENTELE SOCIALE

### 3. GAZ

#### 3.1 CLIENTELE RESIDENTIELLE

- 3.1.1 Offres présentes sur le marché
- 3.1.2 Offre par défaut vs offre la plus avantageuse
- 3.1.3 Aperçu des prix pour plusieurs consommateurs
- 3.1.4 Décomposition de la facture annuelle
- 3.1.5 Evolution de la facture d'un client médian
- 3.1.6 Evolution de la facture d'un client médian-partie énergie

#### 3.2 CLIENTELE PROFESSIONNELLE

- 3.2.1 Aperçu des prix pour plusieurs consommateurs
- 3.2.2 Décomposition de la facture annuelle
- 3.2.3 Evolution de la facture

#### 3.3 CLIENTELE SOCIALE



## 1. NIEUWS

## 2. ELEKTRICITEIT

### 2.1 HUISHOUDELIJKE KLANTEN

- 2.1.1 Aanbiedingen op de markt
- 2.1.2 Standaardofferte vs goedkoopste aanbieding
- 2.1.3 Overzicht van de prijzen voor verschillende verbruikers
- 2.1.4 Samenstelling van de jaarlijkse factuur
- 2.1.5 Evolutie van de factuur van de mediane afnemer
- 2.1.6 Evolutie van de factuur van de mediane afnemer-deel energie
- 2.1.7 Evolutie van de factuur van de gemiddelde afnemer
- 2.1.8 Evolutie van de factuur van de gemiddelde afnemer-deel energie

### 2.2 PROFESSIONNELE KLANTEN

- 2.2.1 Overzicht van de prijzen voor verschillende verbruikers
- 2.2.2 Samenstelling van de jaarlijkse factuur
- 2.2.3 Evolutie van de factuur

### 2.3 GROENESTROOM

- 2.3.1 Gemiddelde prijs/Transacties
- 2.3.2 Evolutie van de prijzen en het volume van groenestroomcertificaten

## 2.4 BESCHERMDE AFNEMERS

## 3. AARDGAS

### 3.1 HUISHOUDELIJKE KLANTEN

- 3.1.1 Aanbiedingen op de markt
- 3.1.2 Standaardofferte vs goedkoopste aanbieding
- 3.1.3 Overzicht van de prijzen voor verschillende verbruikers
- 3.1.4 Samenstelling van de jaarlijkse factuur
- 3.1.5 Evolutie van de factuur van de mediane afnemer
- 3.1.6 Evolutie van de factuur van de mediane afnemer-deel energie

### 3.2 PROFESSIONNELE KLANTEN

- 3.2.1 Overzicht van de prijzen voor verschillende verbruikers
- 3.2.2 Samenstelling van de jaarlijkse factuur
- 3.2.3 Evolutie van de factuur

## 3.3 BESCHERMDE AFNEMERS

# ACTUALITE



# NIEUWS



**Le troisième trimestre 2016 a été marqué par quelques changements du côté des offres commerciales proposées, mais également au niveau des prix de l'énergie.**

**Concernant les offres commerciales, OCTA+ Energie a modifié ses produits gaz et électricité à partir du 1<sup>er</sup> juillet : les produits « Energybox » (fixe et variable) et « Web » (variable) sont désormais remplacés par les produits « Budget » (variable), et « OMNIUM » (fixe et variable) .**

**Ensuite, au niveau des prix des offres présentes sur le marché de l'électricité, la différence entre l'offre par défaut et l'offre la moins chère continue sa tendance à la baisse déjà observée au cours du premier semestre.**

**Nous observons une augmentation du prix de l'énergie au troisième trimestre qui induit une augmentation de la facture des clients médians de 7% en gaz et de 2,6% en électricité.**

**Par ailleurs, le prix du tarif social calculé par la CREG a été revu au 1<sup>er</sup> août et restera d'application jusque janvier 2017 inclus. En électricité, il augmente d'à peine 1% pour le tarif normal et de 7% pour le tarif nuit, mais diminue de 5% pour le tarif de jour. En gaz, on observe une diminution importante de 23% par rapport au tarif précédent.**

Het derde kwartaal 2016 ging gepaard met een paar veranderingen wat betreft het commerciële aanbod, maar ook wat de energieprijzen betreft.

Wat het commerciële aanbod betreft heeft Octa + Energie zijn producten gas en elektriciteit gewijzigd vanaf 1 juli : de producten “Energybox” (vast en variabel) en « Web » (variabel) zijn nu vervangen door de producten « Budget » (variabel), en « OMNIUM » (vast en variabel).

Voorts, inzake de prijsoffertes op de gas- en elektriciteitsmarkt, wat het verschil tussen de standaardofferte en de goedkoopste aanbieding betreft blijft de trend neerwaarts gericht zoals reeds waargenomen tijdens het eerste kwartaal.

We zien een verhoging van de energieprijzen in het derde kwartaal, waardoor de stijging van de factuur voor de mediane klanten van 7% voor gas en van 2,6% voor elektriciteit.

Voorts, de prijs van het sociaal tarief werd herzien door de CREG op 1 augustus en blijft oepasbaar tot januari 2017 inclusief. Voor de elektriciteit is de stijging van slechts 1% voor het normal tarief en van 7% voor het nachttarief, maar we zien een daling van 5% voor het dagtarief. Voor het gas, zien we een daling van 23% ten opzichte van het vorig tarief.

# ÉLECTRICITÉ



# ELEKTRICITEIT

### 2.1 CLIENTELE RESIDENTIELLE

#### 2.1.1 OFFRES PRÉSENTES SUR LE MARCHÉ

Le tableau ci-après reprend le nombre d'offres présentes sur Brusim en septembre 2016 qui permettent au consommateur de faire des économies sur sa facture annuelle par rapport à l'offre faite par le fournisseur par défaut (« degré de liberté ») aux clients passifs.

Attention, seules les offres soumises par les fournisseurs sur base volontaire sont reprises sur Brusim.

On entend par fournisseur par défaut, le fournisseur chargé d'alimenter depuis le 1<sup>er</sup> janvier 2007 les consommateurs bruxellois qui n'ont pas signé de contrat avec un fournisseur.

Pour ce troisième trimestre 2016, le « degré de liberté » a augmenté par rapport au 2<sup>ème</sup> trimestre 2016 pour toutes les tranches de consommation. Néanmoins, l'économie maximale a quant à elle diminué entre 6% et 13%, excepté pour le petit consommateur qui bénéficie de 3% d'économie supplémentaire par rapport au deuxième trimestre.

## 2.1 CLIENTELE RESIDENTIELLE

### 2.1.1 OFFRES PRÉSENTES SUR LE MARCHÉ

Le « degré de liberté » varie selon le segment de clientèle concerné. L'observatoire des prix de BRUGEL fait référence aux catégories de clients suivantes :

- Petit client : client dont la consommation annuelle est de 600 kWh (heure pleine).
- Client médian : client bruxellois dont la consommation annuelle est de 2.036 kWh (heure pleine).
- Ménage moyen : client dont la consommation annuelle est de 1.600 kWh (heure pleine) + 1.900 kWh (heure creuse)
- Gros consommateur : client dont la consommation annuelle est de 3.600 kWh (heure pleine) + 3.900 kWh (heure creuse).

	Petit consommateur	Consommateur médian	Consommateur moyen	Gros consommateur
Degré de liberté	16	15	14	13
% d'économies Max/an*	39%	16%	13%	11%
Economies Max/an	€ 57	€ 62	€ 77	€ 131

\* Sur la facture totale  
Source: Brusim

## 2.1 HUISHOUDELIJKE KLANTEN

### 2.1.1 AANBIEDINGEN OP DE MARKT

De onderstaande tabel geeft het aantal aanbiedingen die op Brusim aanwezig waren in september 2016 en waarmee de verbruiker besparen kon op zijn jaarfactuur in vergelijking met de offerte die de standaardleverancier aan passieve klanten biedt(“vrijheidsgraad”).

Er moet rekening worden met het feit dat, op Brusim, alleen offertes, die door de leveranciers op vrijwillige basis ingediend zijn, worden vermeld.

De standaardleverancier is de leverancier die sinds 1 januari 2007 verantwoordelijk is voor de levering aan consumenten die geen contract met een leverancier hebben ondertekend.

In het derde kwartaal 2016, zien we voor alle verbruiksschijven een stijging van de « vrijheidsgraad » ten opzichte van het 2<sup>de</sup> kwartaal 2016. Ondanks een daling tussen 6 en 13% van de maximale besparing, uitgezonderd voor de kleine verbruiker die vergeleken met het tweede kwartaal van een extra besparing van 3% profiteert .

## 2.1 HUISHOUDELIJKE KLANTEN

### 2.1.1 AANBIEDINGEN OP DE MARKT

Prijzen en ook de “vrijheidsgraad” verschilt per type van klanten. Het observatorium van prijzen van BRUGEL verwijst naar de volgende afnemerscategorieën worden als volgt omschreven:

- Kleine afnemer: afnemer met een jaarverbruik van 600 kWh (piekuren)
- Mediane afnemer: Brusselse afnemer met een jaarverbruik van 2.036 kWh (piekuren).
- Gemiddeld gezin: afnemer met een jaarverbruik van 1.600 kWh (piekuren) + 1.900 kWh (daluren)
- Grote verbruiker: afnemer met een jaarverbruik van 3.600 kWh (piekuren) + 3.900 kWh (daluren).

	<b>Kleine verbruiker</b>	<b>Mediane verbruiker</b>	<b>Gemiddelde verbruiker</b>	<b>Grote verbruiker</b>
<b>Vrijheidsgraad</b>	16	15	14	13
<b>% max besparing/jaar*</b>	39%	16%	13%	11%
<b>max besparing/jaar</b>	€ 57	€ 62	€ 77	€ 131

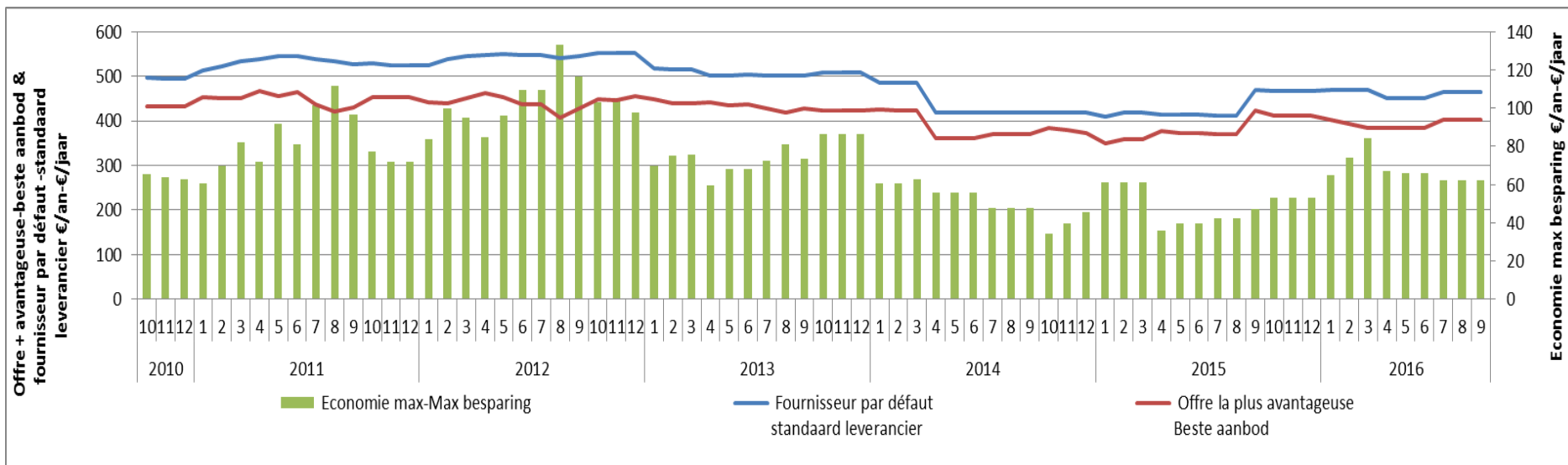
\* Op de totale factuur  
Bron : Brusim

# 2. ELECTRICITE - ELEKTRICITEIT

## 2.1 CLIENTELE RESIDENTIELLE - HUISHOUDELIJKE KLANTEN

### 2.1.2 OFFRE PAR DÉFAUT VS OFFRE LA PLUS AVANTAGEUSE 2.1.2 STANDAARDOFFERTE VS GOEDKOOPSTE AANBIEDING

Le graphique ci-dessous représente l'évolution de la facture annuelle d'une consommation de 2.036 kWh heures pleines pour un client médian passif (c'est-à-dire un client toujours alimenté par le fournisseur par défaut) et l'évolution de la facture annuelle pour l'offre la moins chère du marché. La différence entre ces deux offres est l'économie que peut réaliser un consommateur en signant un contrat et est représentée en vert.



De bovenstaande grafiek geeft de evolutie van de jaarfactuur voor een verbruik van 2.036 kWh piekuren voor een mediane passieve afnemer (met name een afnemer die nog steeds wordt bevoorradt door de standaardleverancier) en de evolutie van de jaarfactuur voor de goedkoopste aanbieding op de markt. Het verschil tussen deze twee aanbiedingen is de besparing die een verbruiker kan realiseren door een contract te ondertekenen en is weergegeven in het groen.

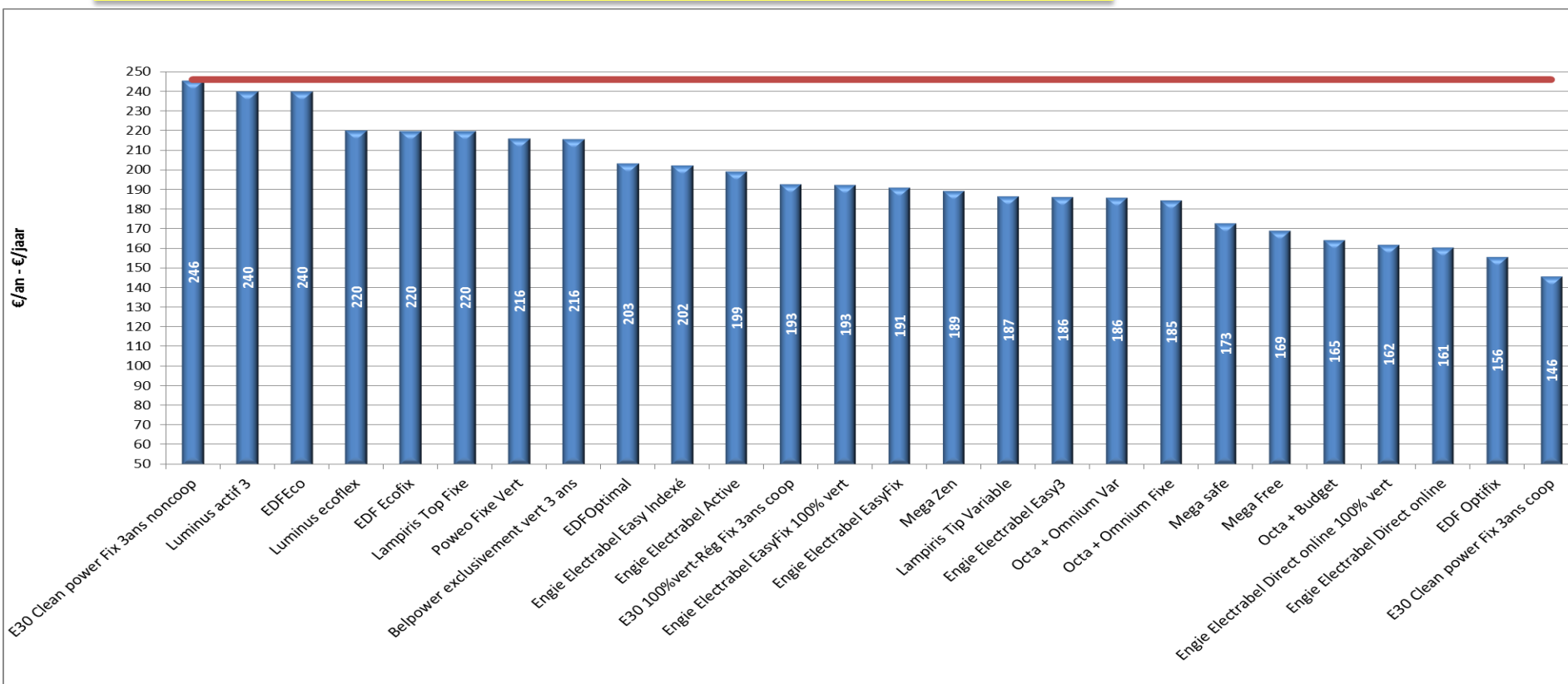
# 2. ELECTRICITE - ELEKTRICITEIT

## 2.1 CLIENTELE RESIDENTIELLE - HUISHOUDELIJKE KLANTEN

### 2.1.3 APERÇU DES PRIX POUR PLUSIEURS CONSOMMATEURS

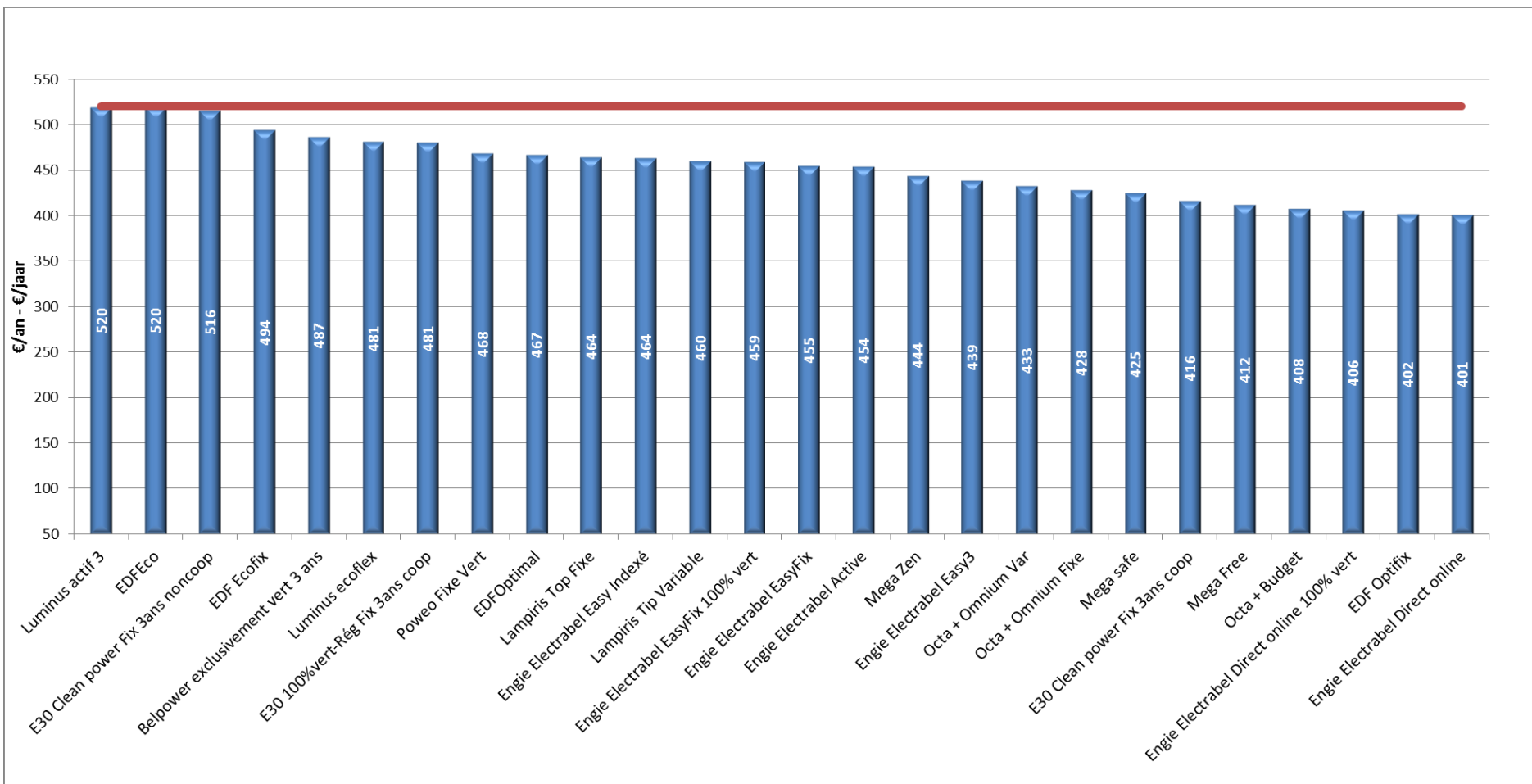
### 2.1.3 OVERZICHT VAN DE PRIJZEN VOOR VERSCHILLENDE VERBRUIKERS

#### 2.1.3.1 Petit consommateur : 600 kWh - Kleine verbruiker 600 kWh – 30/09/2016



# 2. ELECTRICITE - ELEKTRICITEIT

## 2.1.3.2 Consommateur médian 2.036 kWh – Mediane verbruiker 2.036 kWh – 30/09/2016



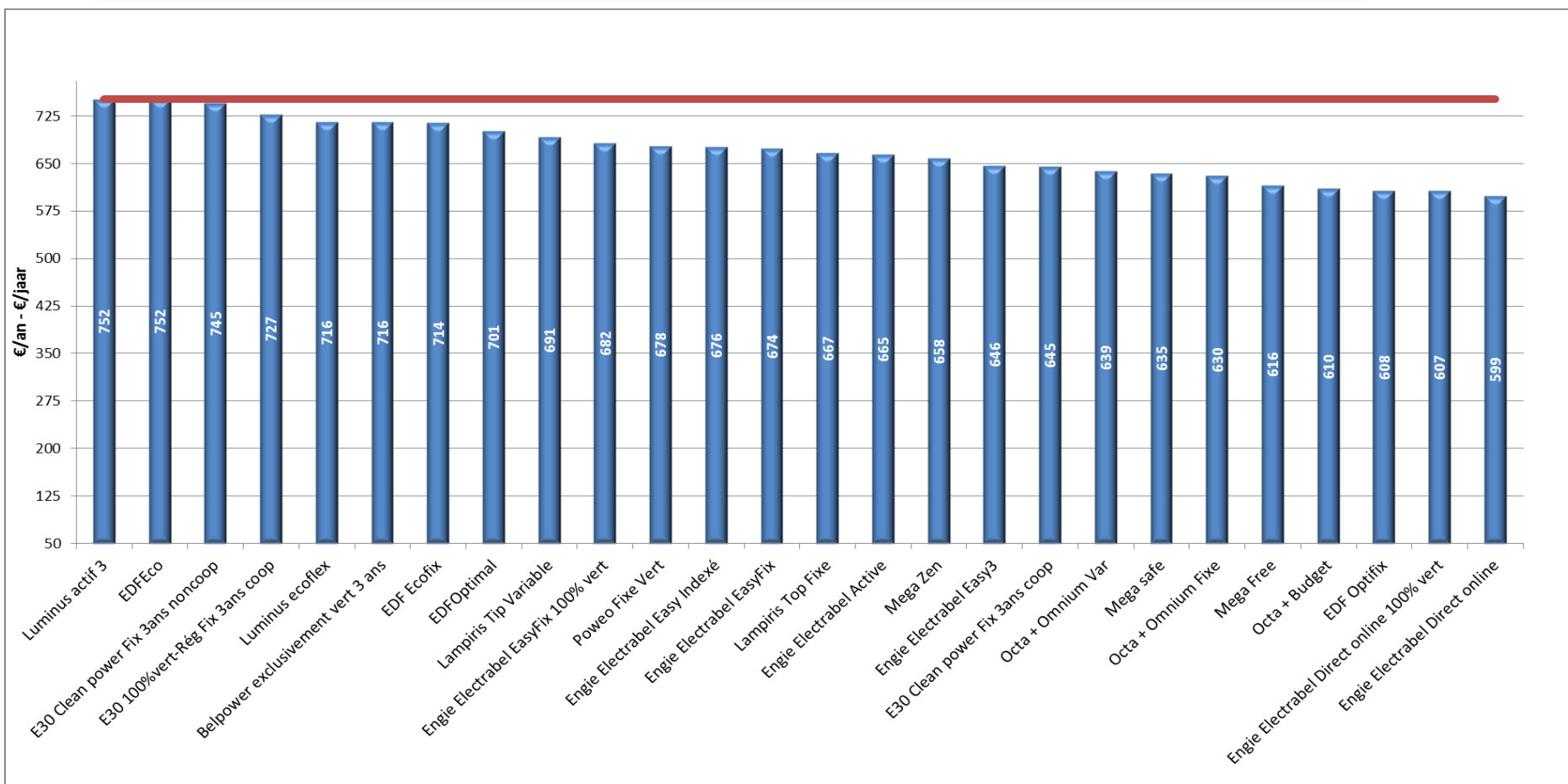
Source-Bron : Brusim



# 2. ELECTRICITE - ELEKTRICITEIT

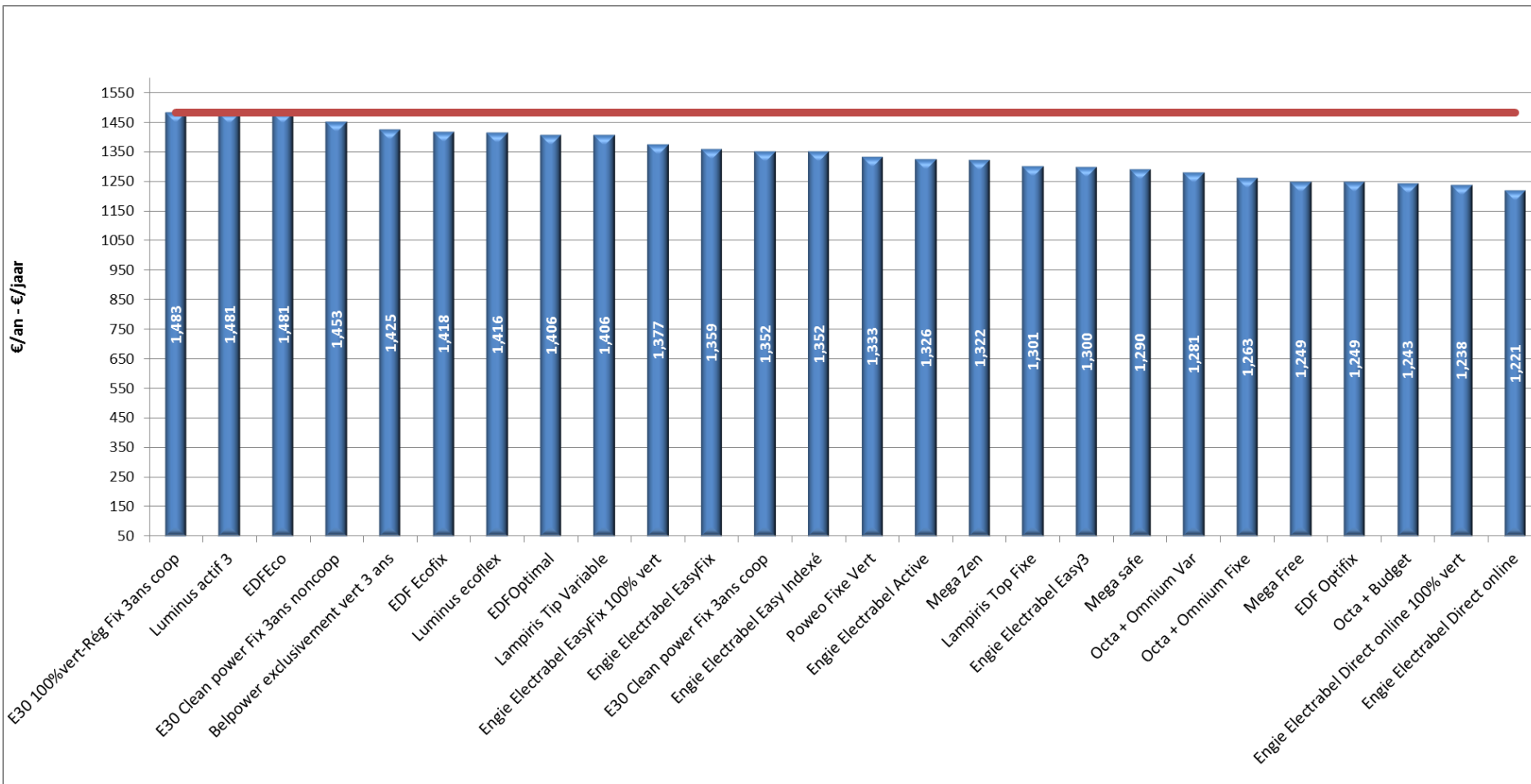
**2.1.3.3 Consommateur type DCI correspondant à un ménage moyen :**  
**3.500 kWh (1.600 kWh heure pleine + 1.900 kWh heure creuse) selon la définition d'Eurostat 30/09/2016**

**2.1.3.3 Verbruiker van het type DCI die overeenstemt met een gemiddeld gezin:**  
**3.500 kWh (1.600 kWh piekuren + 1.900 kWh daluren) volgens de definitie van Eurostat 30/09/2016**



## 2. ELECTRICITE - ELEKTRICITEIT

**2.1.3.4 Gros consommateur : 3.600 kWh heure pleine + 3.900 kWh heure creuse -30/09/2016**  
**Grote verbruiker : 3.600 kWh piekuren + 3.900 kWh daluren -30/09/2016**



Source-Bron : Brusim

# 2. ELECTRICITE - ELEKTRICITEIT

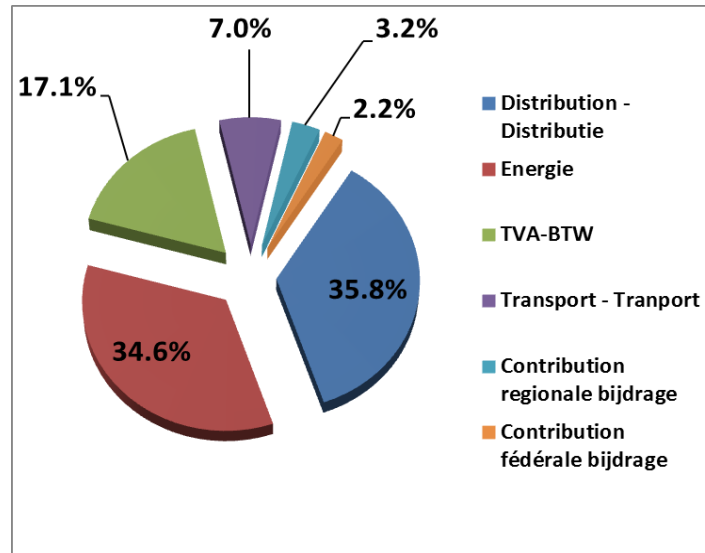
## 2.1 CLIENTELE RESIDENTIELLE - HUISHOUDELIJKE KLANTEN

### 2.1.4 DÉCOMPOSITION DE LA FACTUREE

### 2.1.4 SAMENSTELLING VAN DE JAARLIJKSE FACTUUR

Les deux premiers postes dominants de la facture sont l'énergie et la distribution, avec des montants respectifs de 194€ (TVAC) et 201€ (TVAC) sur une facture annuelle totale de 464€ (TVAC).

*Décomposition de la facture annuelle d'électricité du client médian bruxellois (2.036 kWh) – Septembre 2016*



*Samenstelling van de jaarlijkse elektriciteitsfactuur van een Brusselse mediane verbruiker (2.036 kWh) – September 2016*  
*Source-Bron : Brusim*

De eerste twee hoofdposten van de factuur zijn de energie en de distributie, met respectieve bedragen van 194€ (IBTW) en 201€ (IBTW) op een totale jaarfactuur van 464€ (IBTW).

# 2. ELECTRICITE - ELEKTRICITEIT

## 2.1.5 EVOLUTION DE LA FACTURE DU CLIENT MEDIAN

## 2.1.5 EVOLUTIE VAN DE FACTUUR VAN DE MEDIANE AFNEMER

### 2.1 CLIENTELE RESIDENTIELLE - HUISHOUDELIJKE KLANTEN

Les montants repris dans le tableau ci-dessous correspondent au prix total payé par un consommateur médian pour 12 mois s'il signe son contrat au cours du mois concerné, tout autre paramètre restant constant.

	Juillet-Juli	Août-Augustus	Septembre-September
<b>E30 100%vert-Rég Fix 3ans noncoop</b>	<b>689</b>	<b>688</b>	<b>678</b>
Luminus actif 3	520	520	520
EDFEco	520	520	520
E30 Clean power Fix 3ans noncoop	514	513	516
EDF Ecofix	496	497	494
Luminus ecoflex	481	481	481
E30 100%vert-Rég Fix 3ans coop	479	478	481
Belpower exclusivement vert 3 ans	476	496	487
Poweo Fixe Vert	475	475	468
EDFOptimal	467	467	467
Lampiris Top Fixe	467	468	464
Engie Electrabel Easy Indexé	464	464	464
Engie Electrabel Active	462	464	454
Lampiris Tip Variable	460	460	460
Engie Electrabel EasyFix 100% vert	458	462	459
Engie Electrabel EasyFix	453	457	455
Mega Zen	452	452	444
Engie Electrabel Easy3	439	442	439
Octa + Omnium Fixe	436	434	428
Octa + Omnium Var	433	433	433
Mega safe	432	431	425
E30 Clean power Fix 3ans coop	414	413	416
Mega Free	412	412	412
Octa + Budget	408	408	408
Engie Electrabel Direct online 100% ver	406	406	406
EDF Optifix	403	405	402
<b>Engie Electrabel Direct online</b>	<b>401</b>	<b>401</b>	<b>401</b>

Euro/an-jaar

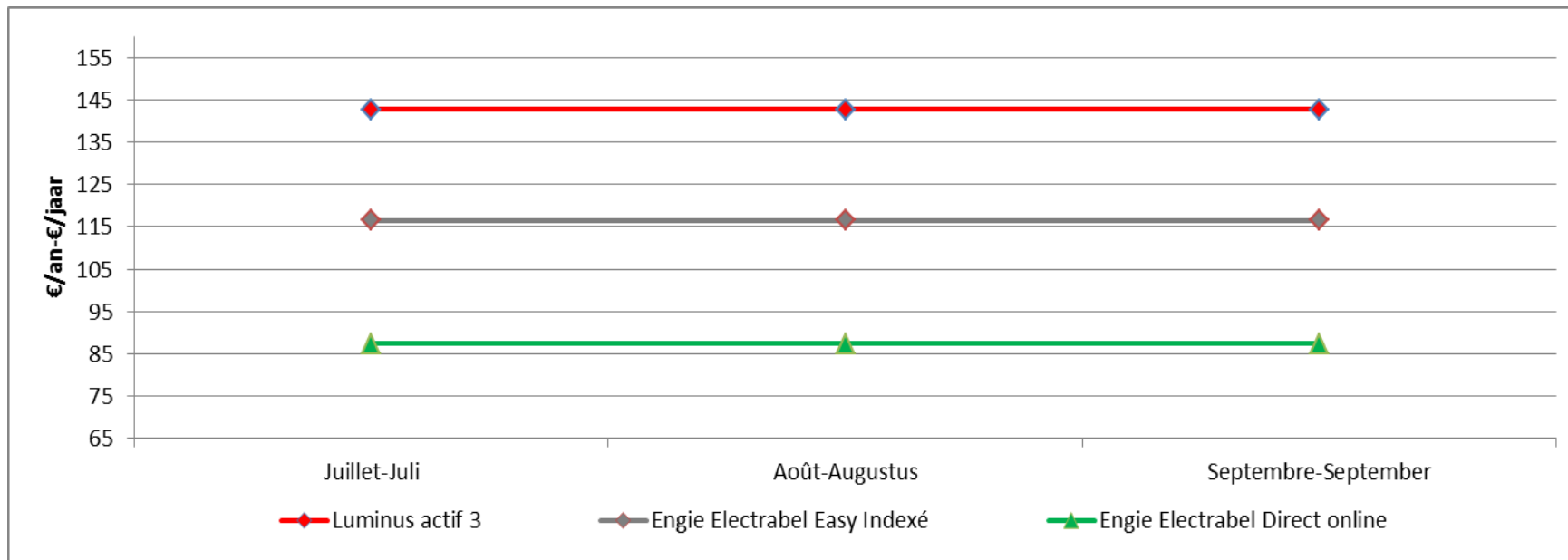
Source-Bron : Brusim

De bedragen in de onderstaande tabel stemmen overeen met de totale prijs die een mediane verbruiker betaalt voor 12 maanden als hij zijn contract ondertekent in de loop van de betrokken maand en elke parameter constant blijft.

## 2. ELECTRICITE - ELEKTRICITEIT

### 2.1.6 EVOLUTION DE LA FACTURE DU CLIENT MEDIAN-PARTIE ENERGIE 2.1.6 EVOLUTIE VAN DE FACTUUR VAN DE MEDIANE AFNEMER-DEEL ENERGIE

Le graphique ci-dessous représente l'évolution de la partie « commodity », c'est-à-dire la partie énergie pour l'offre la plus onéreuse (rouge), le fournisseur par défaut (gris) et l'offre la plus avantageuse, en septembre 2016, pour un client médian consommant 2.036kWh/an.



Source-Bron : Brusim

De grafiek hierboven geeft de evolutie weer in september 2016 van het gedeelte « commodity », met name het gedeelte energie voor de duurste aanbieding (rood), de standaardleverancier (grijs) en de goedkoopste aanbieding voor een mediane afnemer die 2.036 kWh/jaar verbruikt.

## 2. ELECTRICITE - ELEKTRICITEIT

### 2.1.7 EVOLUTION DE LA FACTURE DU CLIENT MOYEN

### 2.1.7 EVOLUTIE VAN DE FACTUUR VAN DE GEMIDDELDE AFNEMER

Pour un client type DC, (1.600kWh Jour + 1.900 kWh nuit) la différence entre l'offre la plus et l'offre la moins onéreuse s'élevait en septembre 2016 à environ 317€.

Étiquettes de lignes	Juillet-Juli	Août-Augustus	Septembre-September
E30 100%vert-Rég Fix 3ans noncoop	934	932	916
Luminus actif 3	752	752	752
EDFEco	752	752	752
E30 Clean power Fix 3ans noncoop	742	740	745
E30 100%vert-Rég Fix 3ans coop	724	722	727
EDF Ecofix	716	719	714
Luminus ecoflex	716	716	716
EDFOptimal	701	701	701
Belpower exclusivement vert 3 ans	698	732	716
Lampiris Tip Variable	691	691	691
Poweo Fixe Vert	689	689	678
Engie Electrabel EasyFix 100% vert	680	686	682
Engie Electrabel Active	677	682	665
Engie Electrabel Easy Indexé	676	676	676
Mega Zen	672	670	658
Engie Electrabel EasyFix	672	678	674
Lampiris Top Fixe	671	673	667
Mega safe	648	646	635
Engie Electrabel Easy3	647	651	646
Octa + Omnium Fixe	644	641	630
E30 Clean power Fix 3ans coop	642	640	645
Octa + Omnium Var	639	639	639
Mega Free	617	616	616
Octa + Budget	610	610	610
EDF Optifix	610	612	608
Engie Electrabel Direct online 100% vert	607	607	607
Engie Electrabel Direct online	599	599	599

Source-Bron : Brusim

Voor een klant van het type DC, (1.600kWh dag + 1.900 kWh nacht) bedraagt het verschil tussen het aanbod van de standaardleverancier aan de passieveklanten en het voordeligste aanbod 317€ in september 2016.

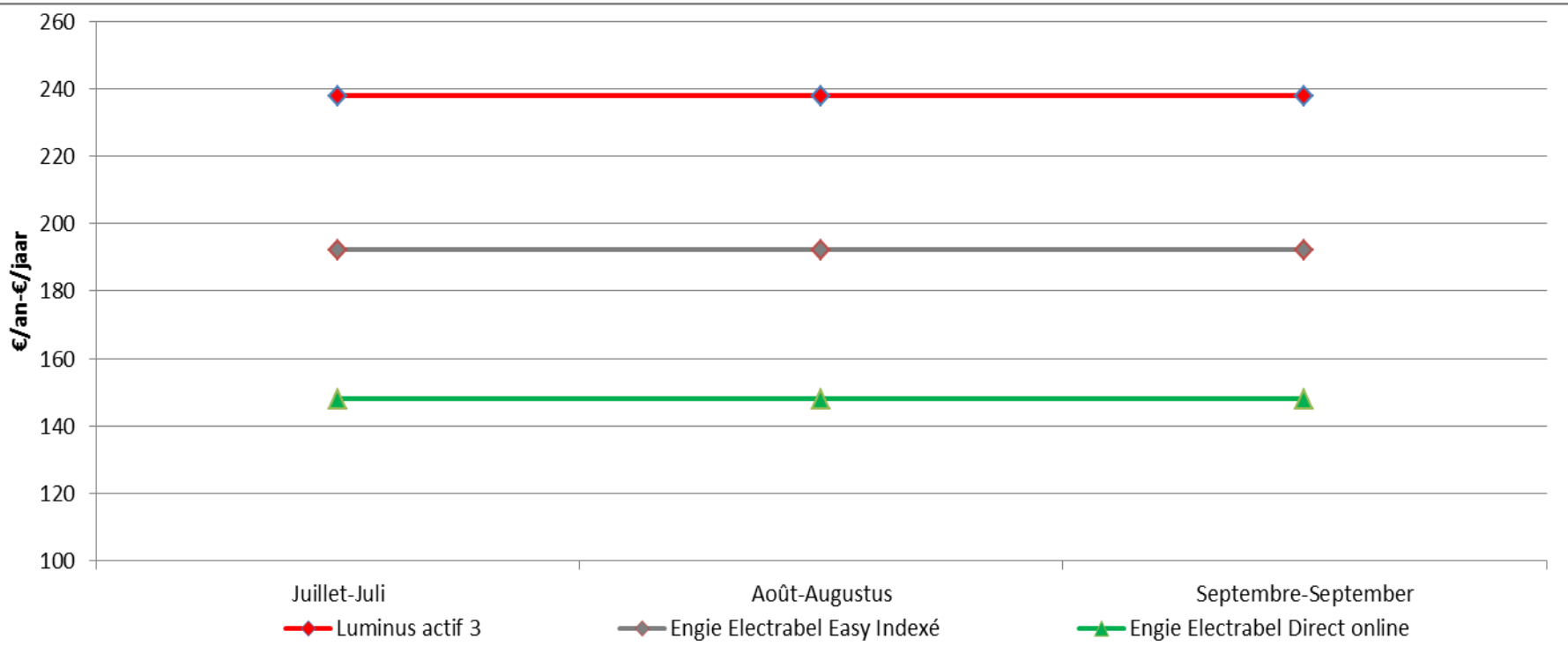
Euro/an-jaar

## 2. ELECTRICITE - ELEKTRICITEIT

### 2.1.8 EVOLUTION DE LA FACTURE DU CLIENT MOYEN-PARTIE ENERGIE

### 2.1.8 EVOLUTIE VAN DE FACTUUR VAN DE GEMIDDELDE AFNEMER-DEEL ENERGIE

Le graphique ci-dessous représente l'évolution de la partie « commodity » pour l'offre la plus onéreuse (rouge), le fournisseur par défaut (gris) et l'offre la plus avantageuse, en septembre 2016, pour un client moyen consommant 1.600 kWh/an(jour)+ 1.900 kWh/an (nuit ).



Source-Bron : Brusim

De grafiek hierboven geeft de evolutie weer in september 2016 van van het gedeelte « commodity » voor de duurste aanbieder (rood), de standaardleverancier (grijs) en de goedkoopste aanbieder voor een mediane afnemer die 1.600 kWh/jaar (dag) + 1.900 kWh/jaar (nacht) verbruikt.

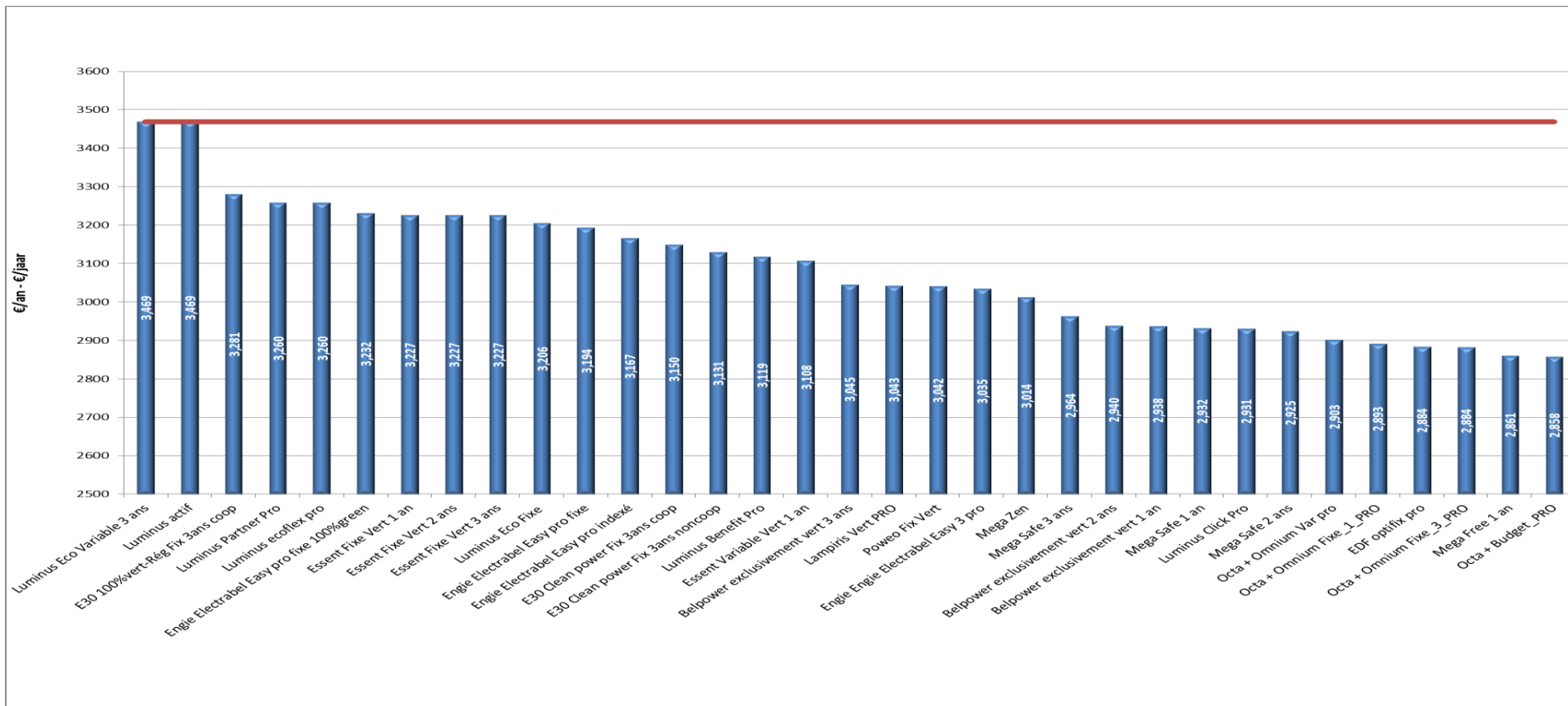
# 2. ELECTRICITE - ELEKTRICITEIT

## 2.2 CLIENTELE PROFESSIONNELLE – PROFESSIONELE KLANTEN

### 2.2.1 APERÇU DES PRIX POUR PLUSIEURS CONSOMMATEURS 2.2.1 PRIJZOVERZICHT VOOR VERSCHILLENDE AFNEMERS

#### 2.2.1.1 Petit professionnel 20.000 kWh - Kleine professioneel 20.000kWh – 30/09/2016

Prix HTVA  
Prijzen excl. BTW



Source-Bron : Brusim

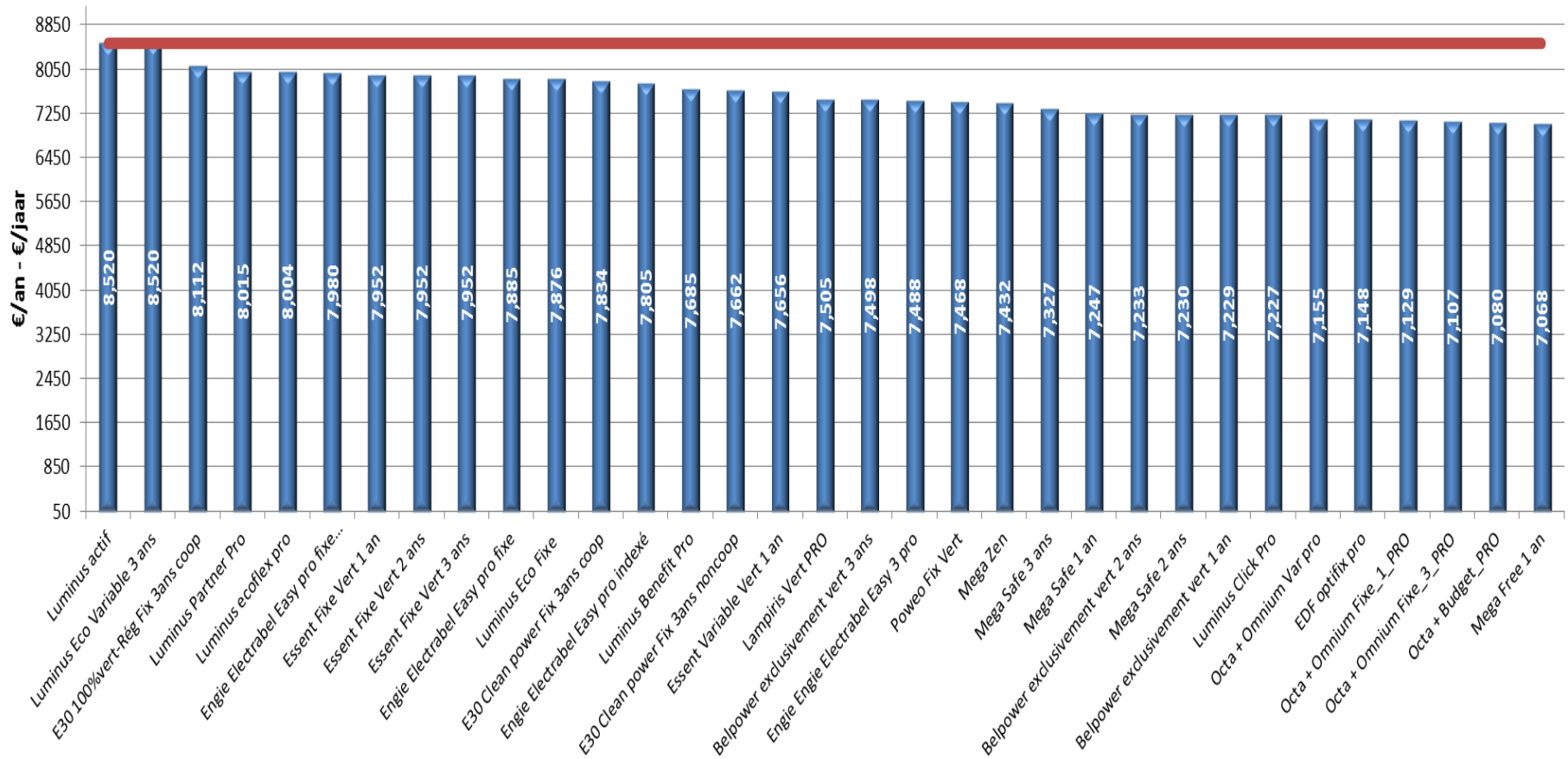




# 2. ELECTRICITE - ELEKTRICITEIT

## 2.2.1.2 Petit professionnel 50.000 kWh - Kleine professioneel 50.000kWh – 30/09/2016

Prix HTVA  
Prijzen excl. BTW



Source-Bron : Brusim



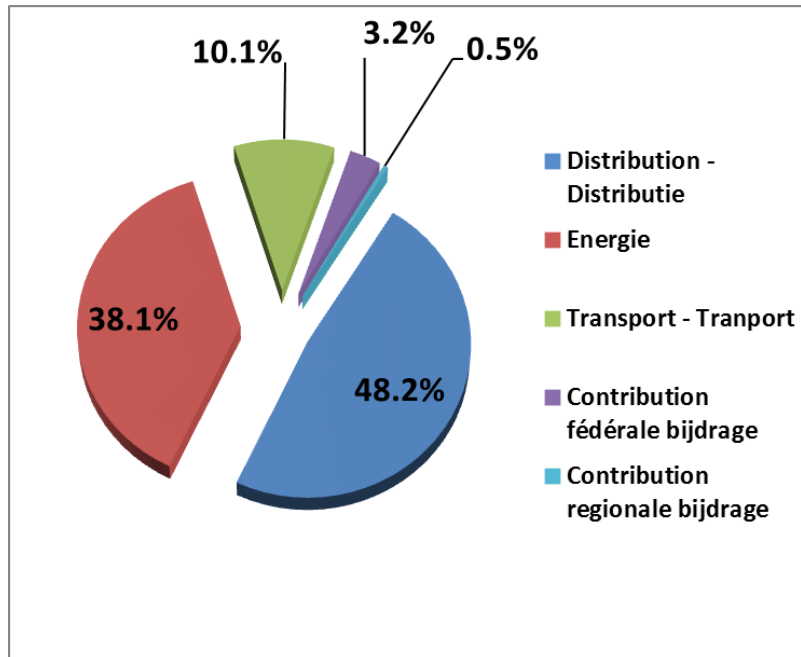
## 2. ELECTRICITE - ELEKTRICITEIT

### 2.2 CLIENTELE PROFESSIONNELLE – PROFESSIONELE KLANTEN

#### 2.2.2 DÉCOMPOSITION DE LA FACTURE - SAMENSTELLING VAN DE JAARLIJKSE FACTUUR

A l'instar du résidentiel, le petit professionnel paie une facture d'électricité composée de 5 parties, à la seule différence que la TVA n'est pas comptabilisée sur celle-ci. Cela explique que la distribution représente ici la partie dominante de la facture totale avec 1.525€ sur une facture annuelle totale de 3.167€, le poste énergie s'élevant à 1.208€.

*Septembre 2016– 20.000 kWh – September 2016– 20.000 kWh*



*Source-Bron : Brusim*

Zoals de huishoudelijke afnemer, betaalt de kleine professionele afnemer een elektriciteitsfactuur die samengesteld is door 5 delen, met als enige verschil dat de BTW niet in rekening wordt gebracht op deze factuur. Dit verklaart dat de distributie hier het belangrijkste deel vertegenwoordigt van de gehele factuur, hetzij 1.525 € op een totale jaarfactuur van 3.167 €, waarbij de post energie 1.208 € bedraagt.

# 2. ELECTRICITE - ELEKTRICITEIT

## 2.2.3 EVOLUTION DE LA FACTURE - EVOLUTIE VAN DE FACTUUR

### 2.2.3.1 Petit professionnel 20.000 kWh - Kleine professioneel 20.000kWh

	Juillet-Juli	Août-Augustus	Septembre-September
<b>E30 100%vert-Rég Fix 3ans noncoop</b>	<b>3543</b>	<b>3533</b>	<b>3557</b>
Luminus Eco Variable 3 ans	3469	3469	3469
Luminus actif	3469	3469	3469
E30 100%vert-Rég Fix 3ans coop	3370	3360	3281
Luminus Partner Pro	3260	3260	3260
Luminus ecoflex pro	3260	3260	3260
Essent Fixe Vert 1 an	3235	3264	3227
Essent Fixe Vert 2 ans	3235	3264	3227
Essent Fixe Vert 3 ans	3235	3264	3227
E30 Clean power Fix 3ans noncoop	3219	3209	3131
Luminus Eco Fixe	3210	3225	3206
Engie Electrabel Easy pro indexé	3167	3167	3167
E30 Clean power Fix 3ans coop	3137	3127	3150
Luminus Benefit Pro	3119	3119	3119
Essent Variable Vert 1 an	3108	3108	3108
Poweo Fix Vert	3096	3096	3042
Mega Zen	3081	3083	3014
Lampiris Vert PRO	3065	3077	3043
Belpower exclusivement vert 3 ans	3031	3108	3045
Mega Safe 3 ans	3027	3015	2964
Belpower exclusivement vert 2 ans	3010	2995	2940
Belpower exclusivement vert 1 an	3008	2994	2938
Mega Safe 1 an	2989	2983	2932
Mega Safe 2 ans	2985	2979	2925
Octa + Omnium Fixe_1_PRO	2947	2942	2893
Octa + Omnium Fixe_3_PRO	2947	2934	2884
Luminus Click Pro	2932	2953	2931
Octa + Omnium Var pro	2903	2903	2903
EDF optifix pro	2888	2904	2884
Mega Free 1 an	2865	2861	2861
<b>Octa + Budget_PRO</b>	<b>2858</b>	<b>2858</b>	<b>2858</b>
Engie Electrabel Easy pro fixe 100%green	-	3265	3232
Engie Electrabel Easy pro fixe	-	3227	3194
Engie Engie Electrabel Easy 3 pro	-	3076	3035

Prix HTVA  
Prijzen excl. BTW  
Euro/an-jaar



# 2. ELECTRICITE - ELEKTRICITEIT

## 2.2.1.2 Petit professionnel 50.000 kWh - Kleine professioneel 50.000kWh

Prix HTVA  
Prijzen excl. BTW  
Euro/an-jaar

	Juillet-Juli	Août-Augustus	Septembre-September
<b>Luminus actif</b>	<b>8520</b>	<b>8520</b>	<b>8520</b>
Luminus Eco Variable 3 ans	8520	8520	8520
E30 100%vert-Rég Fix 3ans noncoop	8508	8482	8541
E30 100%vert-Rég Fix 3ans coop	8334	8309	8112
Luminus Partner Pro	8015	8015	8015
Luminus ecoflex pro	8004	8004	8004
Essent Fixe Vert 1 an	7974	8044	7952
Essent Fixe Vert 2 ans	7974	8044	7952
Essent Fixe Vert 3 ans	7974	8044	7952
Luminus Eco Fixe	7886	7925	7876
E30 Clean power Fix 3ans noncoop	7884	7858	7662
Engie Electrabel Easy pro indexé	7805	7805	7805
E30 Clean power Fix 3ans coop	7801	7776	7834
Luminus Benefit Pro	7685	7685	7685
Essent Variable Vert 1 an	7656	7656	7656
Poweo Fix Vert	7603	7603	7468
Mega Zen	7600	7605	7432
Lampiris Vert PRO	7560	7590	7505
Mega Safe 3 ans	7484	7453	7327
Belpower exclusivement vert 3 ans	7462	7656	7498
Belpower exclusivement vert 2 ans	7411	7373	7233
Belpower exclusivement vert 1 an	7404	7368	7229
Mega Safe 1 an	7388	7374	7247
Mega Safe 2 ans	7379	7364	7230
Octa + Omnium Fixe_1_PRO	7266	7253	7129
Octa + Omnium Fixe_3_PRO	7264	7233	7107
Luminus Click Pro	7228	7282	7227
EDF optifix pro	7158	7197	7148
Octa + Omnium Var pro	7155	7155	7155
Octa + Budget_PRO	7080	7080	7080
<b>Mega Free 1 an</b>	<b>7078</b>	<b>7068</b>	<b>7068</b>
Engie Electrabel Easy pro fixe 100%gr	-	8061	7980
Engie Electrabel Easy pro fixe	-	7966	7885
Engie Engie Electrabel Easy 3 pro	-	7588	7488



# 2. ELECTRICITE - ELEKTRICITEIT

## 2.3 ELECTRICITÉ VERTE – GROENE STROOM

### 2.3.1 PRIX MOYEN/TRANSACTIONS - GEMIDDELDE PRIJS/TRANSACTIES

Trimestre Kwartaal	Nombre de transaction Aantal transacties	Nombre de CV échangé Aantal ingeruilde GSC	Volume financier des transactions(€) Financieel volume van de transacties(€)	Prix moyen simple (€/CV) Gewone gemiddelde prijs (€/GSC)	Prix moyen pondéré (€/CV) Gewogen gemiddelde prijs (€/GSC)
2013-T2	188	7.715	645.697	83,58	83,70
2013-T3	193	29.716	2.487.429	83,23	83,71
2013-T4	670	52.003	4.329.409	83,67	83,25
2014-T1	1.036	93.000	7.871.393	83,61	84,64
2014-T2	367	29.105	2.413.005	83,15	82,91
2014-T3	400	65.730	5.438.232	81,78	82,74
2014-T4	729	76.619	6.329.979	81,34	82,62
2015-T1	1.022	104.574	8.661.228	81,70	82,82
2015-T2	457	43.341	3.573.871	81,98	82,46
2015-T3	429	76.961	6.357.985	82,02	82,61
2015-T4	783	91.361	7.533.394	82,03	82,46
2016-T1	1.005	101.983	8.461.284	82,04	82,97
2016-T2	552	47.205	3.899.079	82,10	82,60
2016-T3	545	98.092	8.157.746	82,10	83,16

Source-Bron : Brugel

**Prix moyen simple** : Ce prix correspond au prix moyen par transaction, chaque transaction ayant le même poids.

**Prix moyen pondéré** : Dans ce cas, les transactions ont un poids dépendant du nombre de CV concernés. Ce montant correspond donc au prix moyen par transaction pondéré par le nombre de CV par transaction.

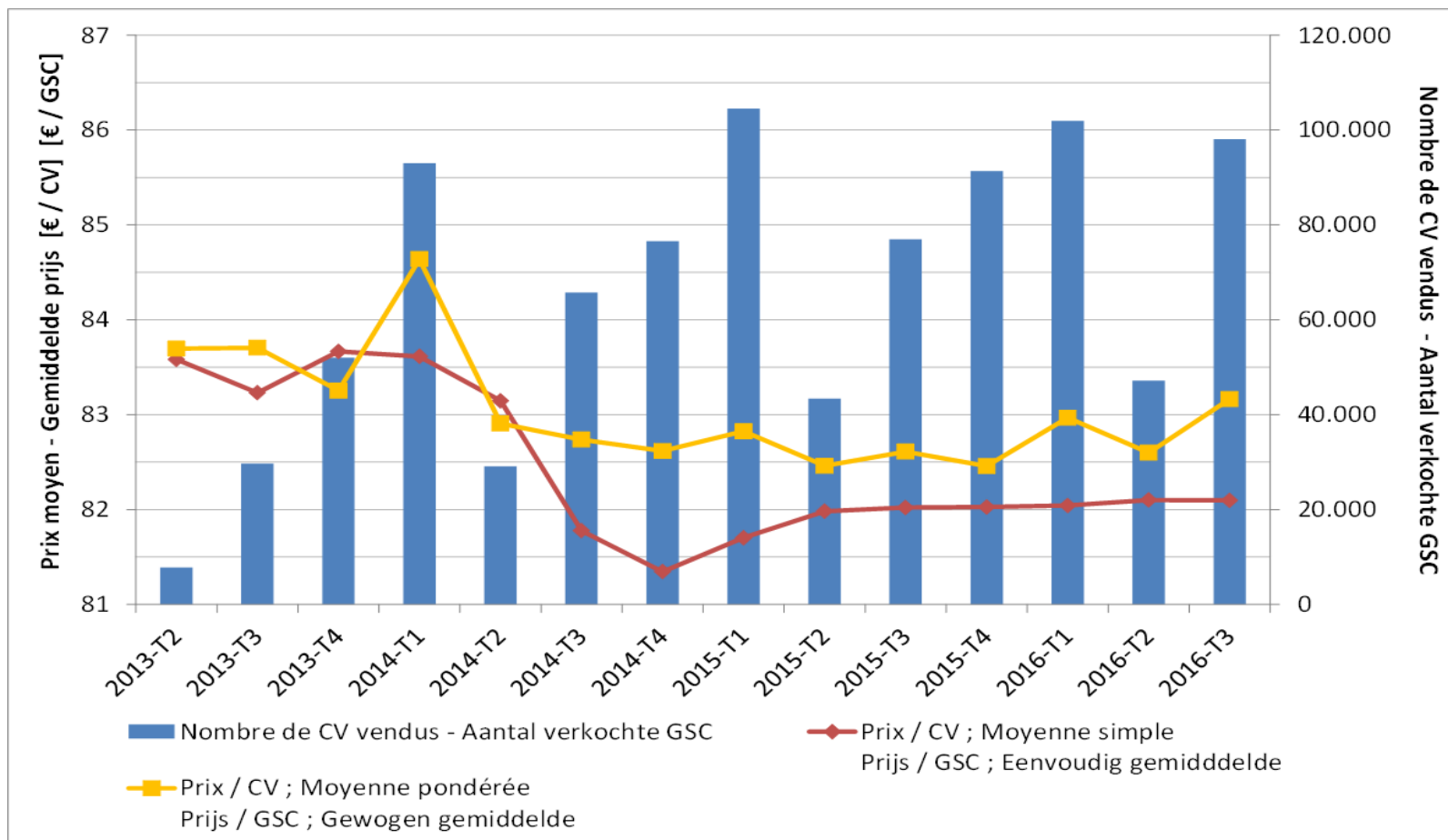
**Gewone gemiddelde prijs**: Deze prijs stemt overeen met de gemiddelde prijs per transactie, waarbij elke transactie hetzelfde gewicht heeft.

**Gewogen gemiddelde prijs**: In dit geval hebben de transacties een gewicht dat afhangt van het aantal GSC. Dit bedrag stemt dus overeen met de gemiddelde prijs per transactie, gewogen volgens het aantal GSC per transactie.

# 2. ELECTRICITE - ELEKTRICITEIT

## 2.3 ELECTRICITÉ VERTE – GROENE STROOM

### 2.3.2 EVOLUTION DES PRIX ET DU VOLUME DES CERTIFICATS VERTS EVOLUTIE VAN DE PRIJZEN EN HET VOLUME VAN GROENESTROOMCERTIFICATEN



## 2. ELECTRICITE - ELEKTRICITEIT

### 2.4 CLIENTELE SOCIALE – BESCHERMDE AFNEMERS

Le tarif social calculé par la CREG a été modifié en août 2016 et sera d'application jusqu'en janvier 2017 inclus.

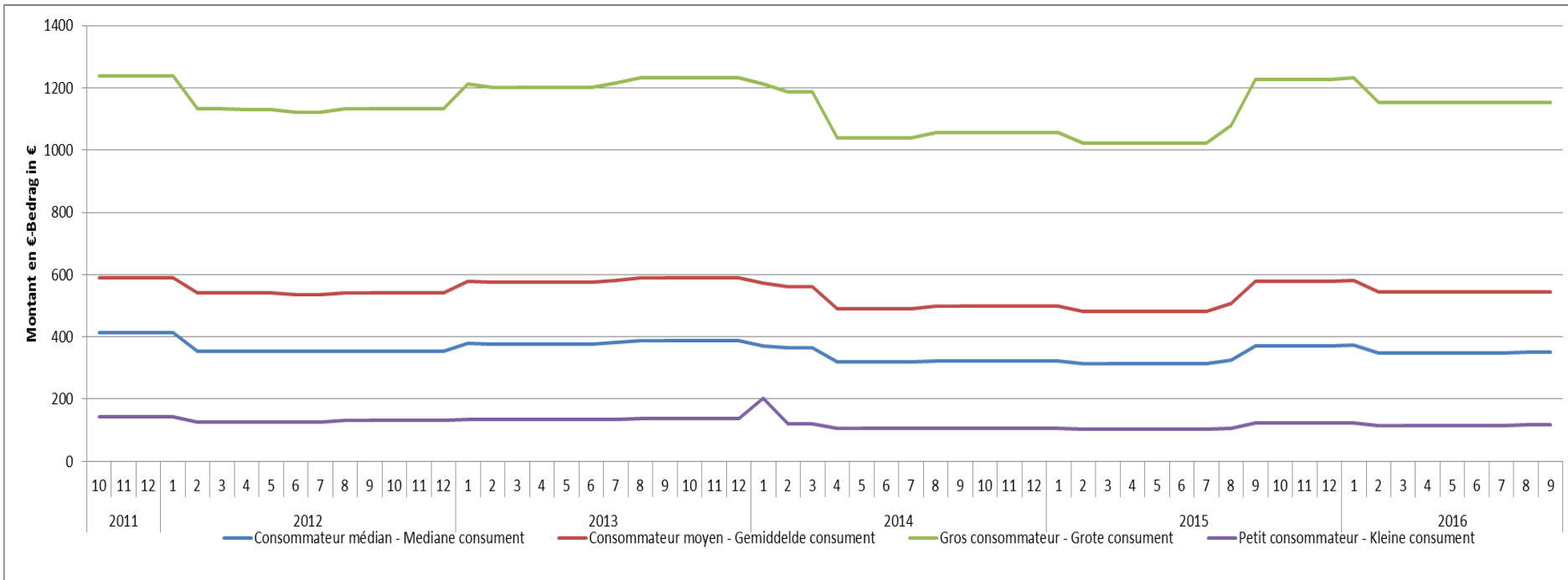
	08/2015	09/2015- 01/2016	02/2016- 07/2016	08/2016- 01/2017
<b>Tarif normal/Normaal tarief</b> (c€/kWh)	14,97	17,08	15,9	15,998
<b>Tarif Bi-horaire/Bi-uren tarief</b>				
Dag - Jour (c€/kWh)	16,62	18,97	17,9	16,967
Nacht - Nuit (c€/kWh)	11,4	13,01	12	12,853

Source-Bron : CREG-Brusim

Het sociaal tarief dat berekend werd door de CREG werd in augustus gewijzigd en wordt geldig tot en met januari 2017.

# 2. ELECTRICITE - ELEKTRICITEIT

**EVOLUTION DU COÛT ANNUEL POUR PLUSIEURS TYPES DE CONSOMMATEURS  
EVOLUTIE VAN DE JAARLIJKSE KOSTPRIJS VOOR VERSCHILLENDE CATEGORIEËN VAN AFNEMERS**



Source-Bron : Brusim





# GAZ



# AARDGAS



## 3.1 CLIENTELE RESIDENTIELLE

### 3.1.1 OFFRES PRÉSENTES SUR LE MARCHÉ

Le tableau ci-dessous reprend le nombre d'offres présentes sur Brusim en septembre 2016 qui permettent au consommateur de faire des économies sur sa facture annuelle par rapport au fournisseur par défaut.

	Petit consommateur	Consommateur médian	Gros consommateur
Degré de liberté	8	10	10
% d'économies Max/an*	23%	16%	16%
Economies Max/an	39	103	167

\* Sur la facture totale  
Source: Brusim

Le « degré de liberté » a diminué pour toutes les catégories de consommation.

Les catégories de consommateurs utilisées pour le gaz sont :

- Petit consommateur : client dont la consommation annuelle est de 2.326 kWh.
- Consommateur médian : client bruxellois dont la consommation annuelle est de 12.728 kWh.
- Gros consommateur : client dont la consommation annuelle est de 23.260 kWh.

## 3.1 HUISHOUDELIJKE KLANTEN

### 3.1.1 AANBIEDINGEN OP DE MARKT

De tabel hieronder geeft het aantal aanbiedingen weer die door Brusim worden vermeld in september 2016 die de verbruiker toelaten om een besparing te realiseren op zijn jaarfactuur ten opzichte van de standaardleverancier.

	Kleine verbruiker	Mediane verbruiker	Grote verbruiker
<b>Vrijheidsgraad</b>	8	10	10
<b>% max besparing/jaar*</b>	23%	16%	16%
<b>max besparing/jaar</b>	39 €	103 €	167 €

\* Op de totale factuur  
Bron : Brusim

De « vrijheidsgraad » is gedaald voor alle categorieën van afnemers.

De categorieën van afnemers voor gas zijn:

- Kleine verbruiker: afnemer met een jaarverbruik van 2.326 kWh.
- Mediane verbruiker: Brusselse afnemer met een jaarverbruik van 12.728 kWh.
- Grote verbruiker: afnemer met een jaarverbruik van 23.260 kWh.

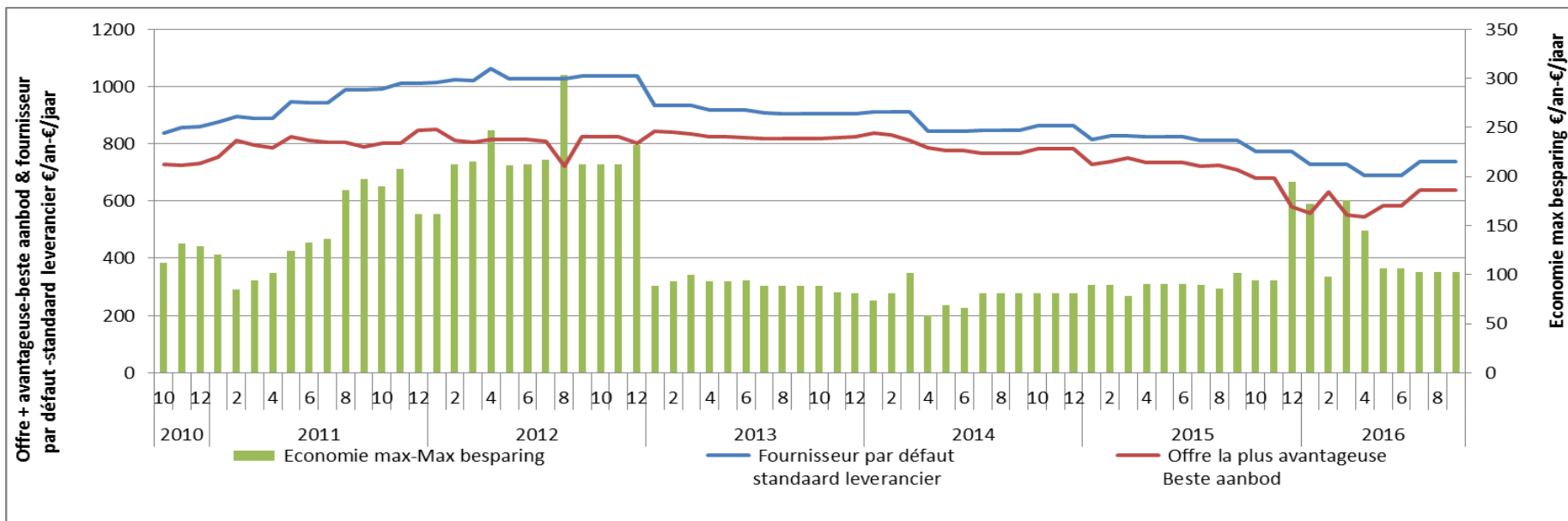
# 3. GAZ - AARDGAS

## 3.1 CLIENTELE RESIDENTIELLE -HUISHOUDELIJKE KLANTEN

### 3.1.2 OFFRE PAR DÉFAUT VS OFFRE LA PLUS AVANTAGEUSE

### 3.1.2 STANDAARDOFFERTE VS GOEDKOOPSTE AANBIEDING

Le graphique ci-dessous représente l'évolution de la facture annuelle d'une consommation de 12.728 kWh pour un client médian passif (c'est-à-dire un client toujours alimenté par le fournisseur par défaut) et l'évolution de la facture annuelle pour l'offre la moins chère du marché. La différence entre ces deux offres est l'économie que peut réaliser un consommateur en signant un contrat et est représentée en vert.



Source-Bron : Brusim

De bovenstaande grafiek geeft de evolutie weer van de jaarfactuur van een verbruik van 12.728 kWh voor een passieve mediane afnemer (met name een afnemer die nog steeds wordt bevoorrad door de standaardleverancier) en de evolutie van de jaarfactuur voor de goedkoopste aanbieding van de markt. Het verschil tussen deze twee aanbiedingen is de besparing die een verbruiker kan realiseren door een contract te ondertekenen en is weergegeven in het groen.



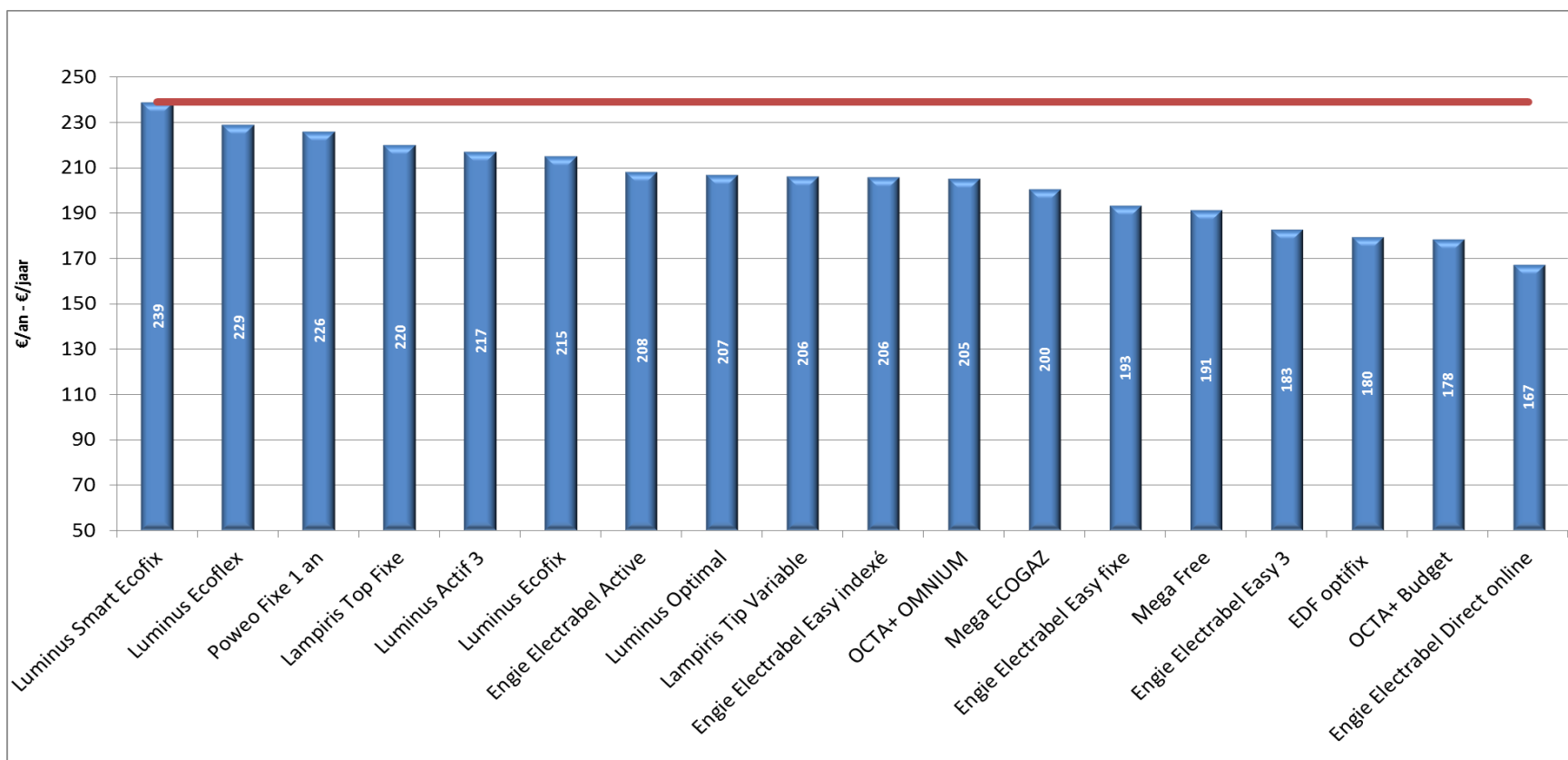
# 3. GAZ - AARDGAS

## 3.1 CLIENTELE RESIDENTIELLE -HUISHOUDELIJKE KLANTEN

### 3.1.3 APERÇU DES PRIX POUR PLUSIEURS CONSOMMATEURS

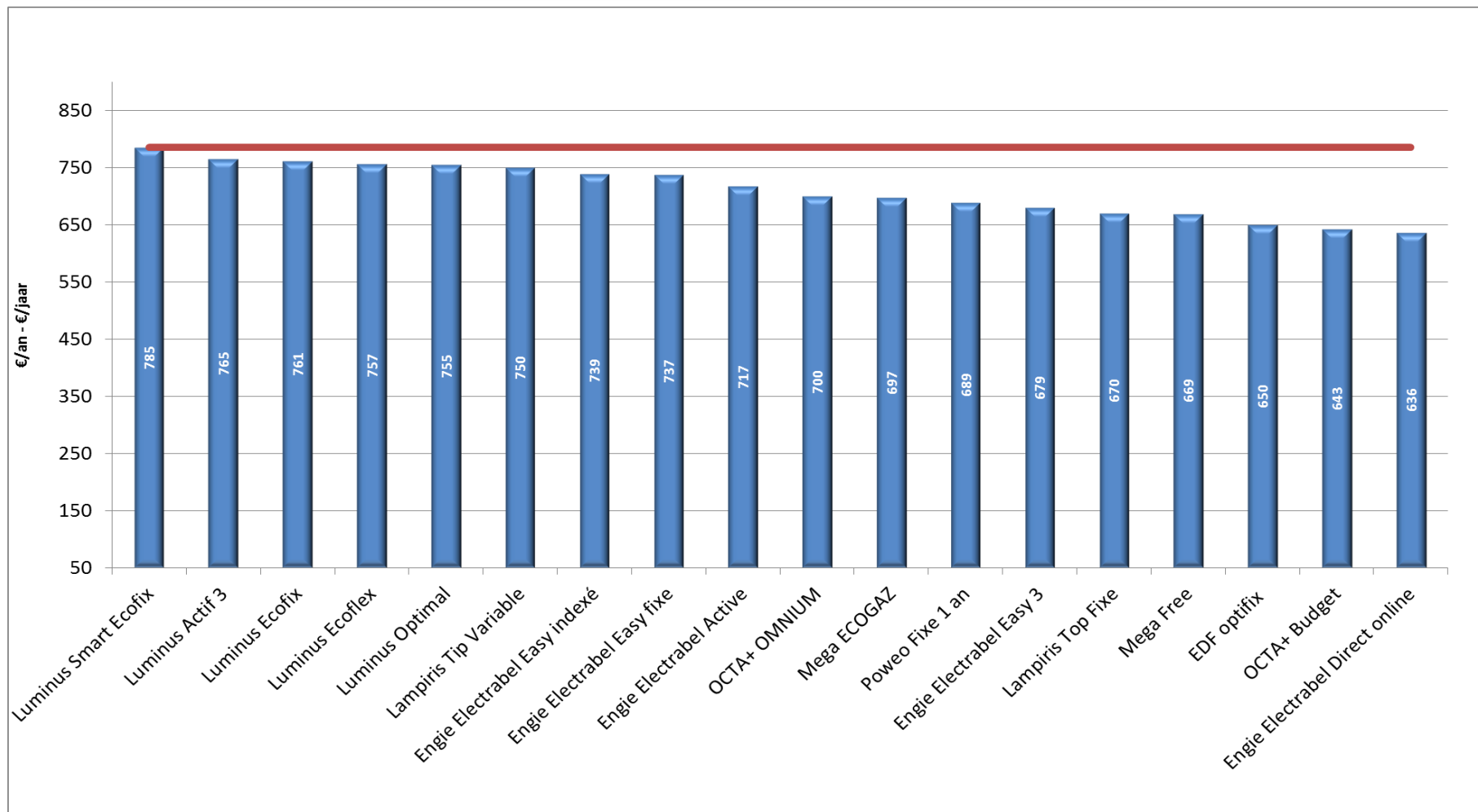
### 3.1.3 OVERZICHT VAN PRIJZEN VOOR VERSCHILLENDE CATEGORIEËN VAN AFNEMERS

#### 3.1.3.1 Petit consommateur : 2.326 kWh - Kleine verbruiker 2.326 kWh -30/09/2016



# 3. GAZ - AARDGAS

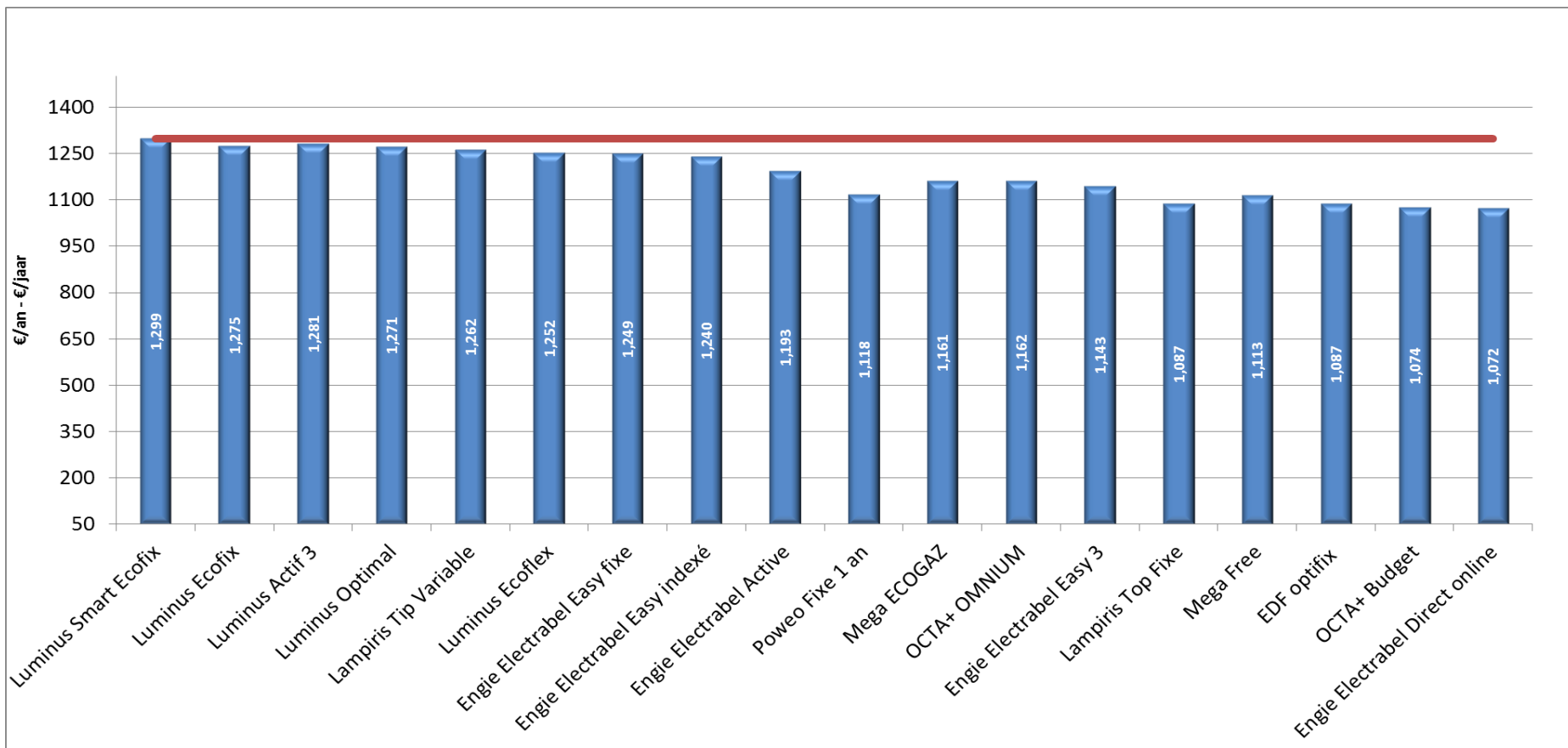
## 3.1.3.2 Consommateur médian 12.728 kWh – Mediane verbruiker 12.728 kWh – 30/09/2016





# 3. GAZ - AARDGAS

## 3.1.3.3 Gros consommateur 23.260 kWh - Grote verbruiker 23.260 kWh – 30/09/2016



Source-Bron : Brusim

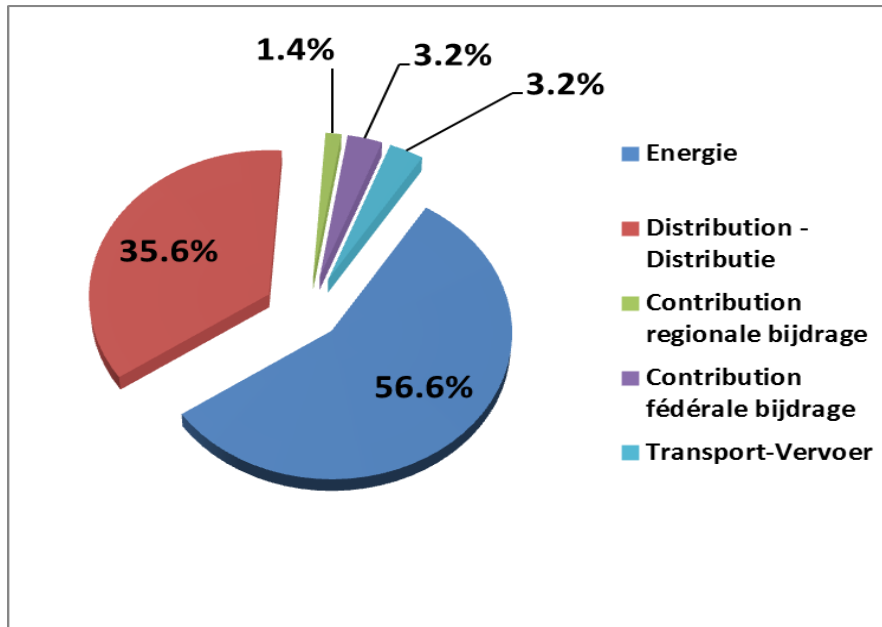


## 3.1 CLIENTELE RESIDENTIELLE -HUISHOUDELIJKE KLANTEN

### 3.1.4 DÉCOMPOSITION DE LA FACTUREE

### 3.1.4 SAMENSTELLING VAN DE JAARLIJKSE FACTUUR

On constate que le poste énergie que paie un client médian bruxellois représente 56,6% de sa facture globale annuelle, soit 418€(TVAC) sur une facture totale de 739€ (TVAC).



Source-Bron : Brusim

Décomposition de la facture annuelle du client médian bruxellois (12.728 kWh) – Septembre 2016

Samenstelling van de jaarlijkse factuur van de Brusselse mediane verbruiker (12.728 kWh) – September 2016

Er moet worden benadrukt dat in tegenstelling tot de vorige verslagende component transmissie voortaan geïsoleerd zal zijn van het gedeelte energie . Men stelt vast dat de energiepost die een Brusselse mediane afnemer betaalt, 56,6% vertegenwoordigt van zijn totale jaarfactuur, hetzij 418€ (IBTW) op een totale factuur van 739€ (IBTW).

# 3. GAZ - AARDGAS

## 3.1 CLIENTELE RESIDENTIELLE -Huishoudelijke Klanten

### 3.1.5 EVOLUTION DE LA FACTURE DU CLIENT MEDIAN

### 3.1.5 EVOLUTIE VAN DE FACTUUR VAN DE MEDIANE AFNEMER

Les montants repris dans le graphique ci-dessous correspondent au prix total payé par un consommateur médian pour 12 mois s'il signe son contrat au cours du mois concerné, tout autre paramètre restant constant. En septembre 2016, le gain qu'un client médian passif (c'est-à-dire alimenté par le fournisseur par défaut) peut réaliser en signant un contrat s'élevait à 103€ maximum.

	Juillet-Juli	Août-Augustus	Septembre-September
Luminus Smart Ecofix	790	801	785
Luminus Ecofix	766	777	761
Luminus Actif 3	765	765	765
Luminus Ecoflex	757	757	757
Luminus Optimal	755	755	755
Lampiris Tip Variable	750	750	750
Engie Electrabel Easy indexé	739	739	739
Engie Electrabel Easy fixe	734	747	737
Poweo Fixe 1 an	721	712	689
Engie Electrabel Active	716	728	717
OCTA+ OMNIUM	700	700	700
Mega ECOGAZ	700	697	697
Lampiris Top Fixe	696	693	670
Engie Electrabel Easy 3	678	690	679
Mega Free	671	669	669
EDF optifix	655	665	650
OCTA+ Budget	643	643	643
Engie Electrabel Direct online	636	636	636

Euro/an-jaar

Source-Bron : Brusim

De bedragen in de onderstaande grafiek stemmen overeen met de totale prijs die een mediane verbruiker betaalt voor 12 maanden als hij zijn contract ondertekent in de loop van de betrokken maand en elke parameter constant blijft. In september 2016 bedroeg de winst, die een mediane passieve klant (d.w.z. die wordt bevoorrad door de standaardleverancier) kan realiseren door een contract te ondertekenen met een andere leverancier, maximaal 103€.

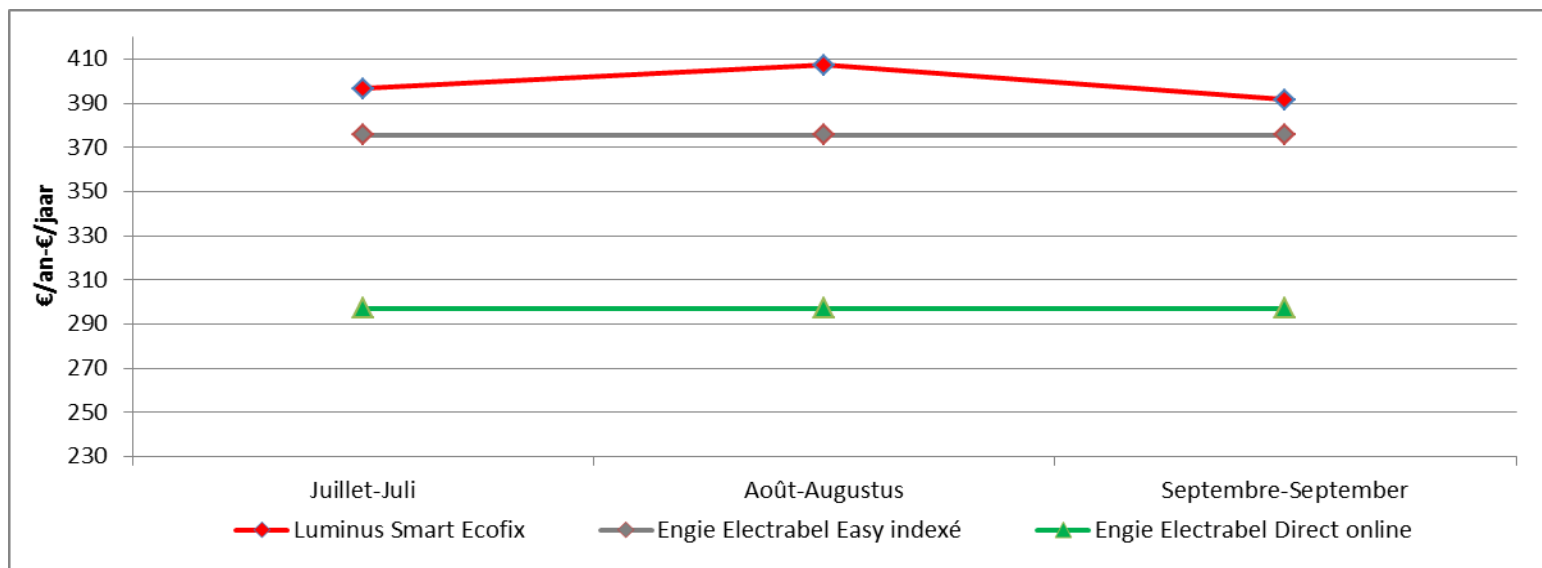
# 3. GAZ - AARDGAS

## 3.1 CLIENTELE RESIDENTIELLE -HUISHOUDELIJKE KLANTEN

### 3.1.6 EVOLUTION DE LA FACTURE DU CLIENT MEDIAN-PARTIE ENERGIE

### 3.1.6 EVOLUTIE VAN DE FACTUUR VAN DE MEDIANE AFNEMER-DEEL ENERGIE

Le graphique ci-dessous représente l'évolution de la partie « commodity », c'est-à-dire de l'énergie pour l'offre la plus onéreuse (rouge), le fournisseur par défaut (gris) et l'offre la plus avantageuse (vert), en septembre 2016, pour un client médian consommant 12.728 kWh/an.



Source-Bron : Brusim

De bovenstaande grafiek geeft de evolutie weer in september 2016 van het gedeelte « commodity », met name van de energie voor de duurste aanbieder (rood), de standaardleverancier (grijs) en de goedkoopste aanbieder (groene) voor een mediane afnemer die 12.728 kWh/jaar verbruikt.

# 3. GAZ - AARDGAS

En septembre, pour un client résidentiel consommant 23.260 kWh par an, la différence entre l'offre du fournisseur par défaut aux clients passifs et l'offre la moins onéreuse s'élève à 167,43€ par an.

	Juillet-Juli	Août-Augustus	Septembre-September
Luminus Smart Ecofix	1308	1327	1299
Luminus Ecofix	1284	1304	1275
Luminus Actif 3	1281	1281	1281
Luminus Optimal	1271	1271	1271
Lampiris Tip Variable	1262	1262	1262
Luminus Ecoflex	1252	1252	1252
Engie Electrabel Easy fixe	1243	1266	1249
Engie Electrabel Easy indexé	1240	1240	1240
Engie Electrabel Active	1191	1213	1193
Poweo Fixe 1 an	1177	1162	1118
Mega ECOGAZ	1165	1161	1161
OCTA+ OMNIUM	1162	1162	1162
Engie Electrabel Easy 3	1141	1163	1143
Lampiris Top Fixe	1134	1129	1087
Mega Free	1118	1113	1113
EDF optifix	1096	1115	1087
OCTA+ Budget	1074	1074	1074
Engie Electrabel Direct online	1072	1072	1072

Euro/an-jaar

Source-Bron : Brusim

In september, voor een residentiële klant met een verbruik van 23.260 kWh per jaar bedraagt het verschil tussen een aanbod van de standaardleverancier en het voordeligste aanbod € 167,43 op jaarbasis.



# 3. GAZ - AARDGAS

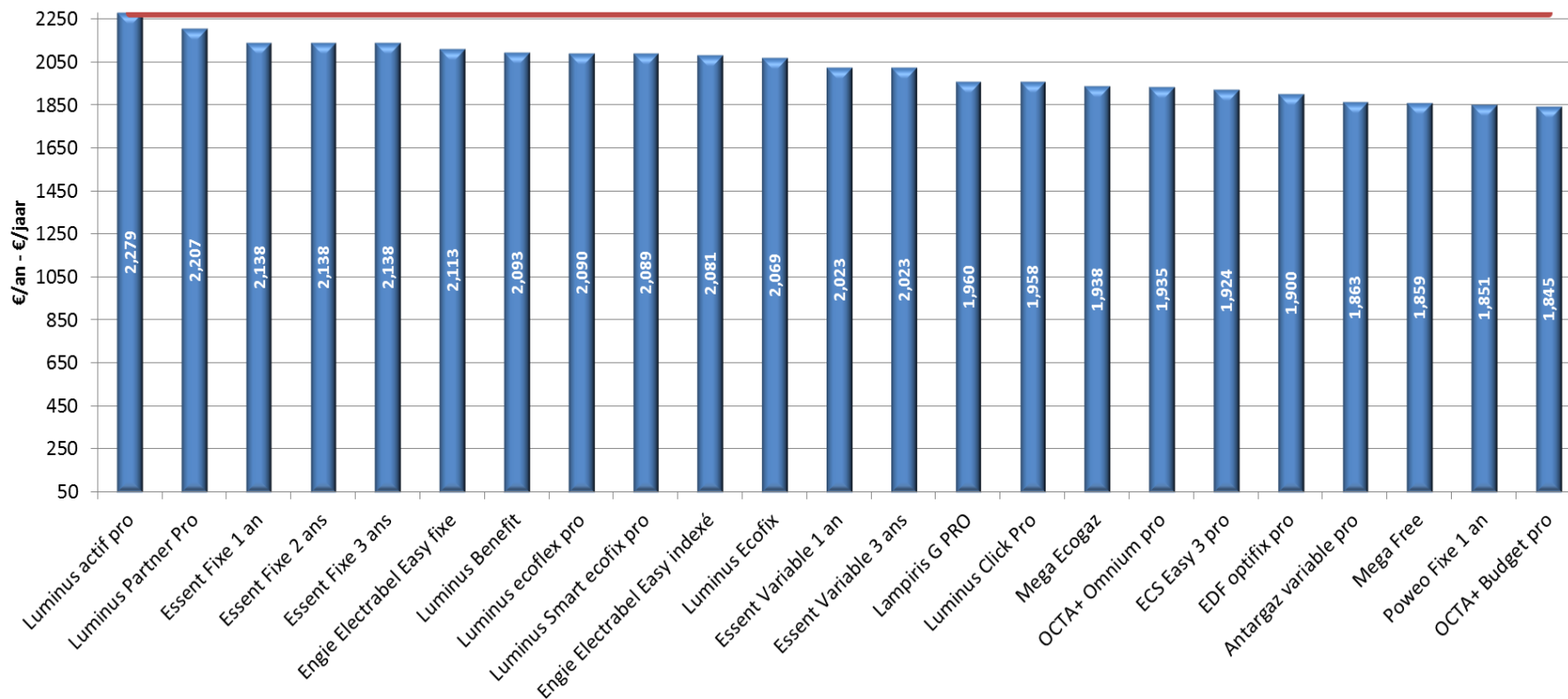
## 3.2 CLIENTELE PROFESSIONNELLE – PROFESSIONELE KLANTEN

### 3.2.1 APERÇU DES PRIX POUR PLUSIEURS CONSOMMATEURS

#### 3.2.1 PRIJZOVERZICHT VERSCHILLENDE AFNEMERS

##### 3.2.1.1 Petit professionnel 50.000 kWh - Kleine professioneel 50.000kWh – 30/09/2016

Prix HTVA  
Prijzen excl. BTW



# 3. GAZ - AARDGAS

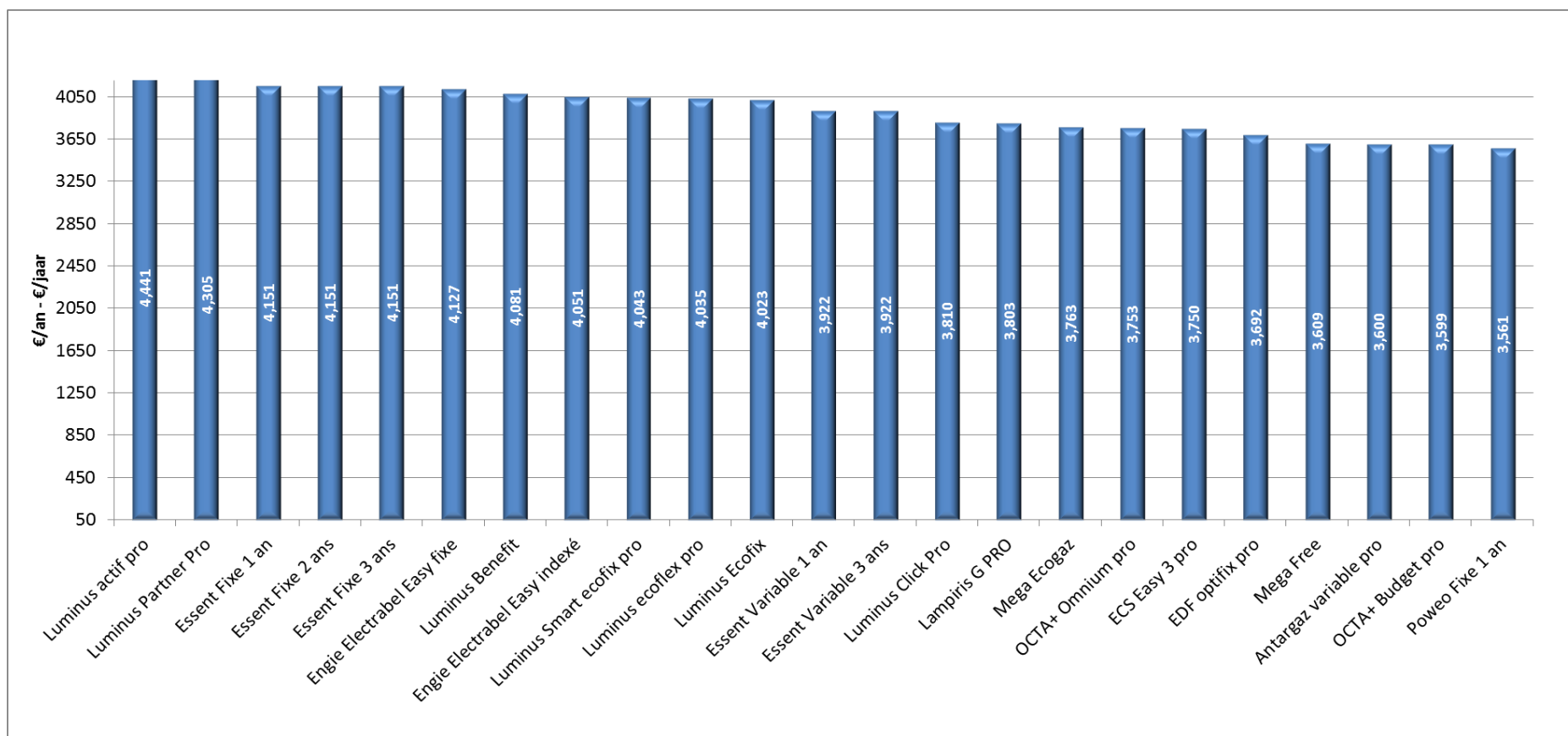
## 3.2 CLIENTELE PROFESSIONNELLE – PROFESSIONELE KLANTEN

### 3.2.1 APERÇU DES PRIX POUR PLUSIEURS CONSOMMATEURS

#### 3.2.1 PRIJZOVERZICHT VERSCHILLENDE AFNEMERS

##### 3.2.1.2 Petit professionnel 100.000 kWh - Kleine professioneel 100.000kWh – 30/09/2016

Prix HTVA  
Prijzen excl. BTW



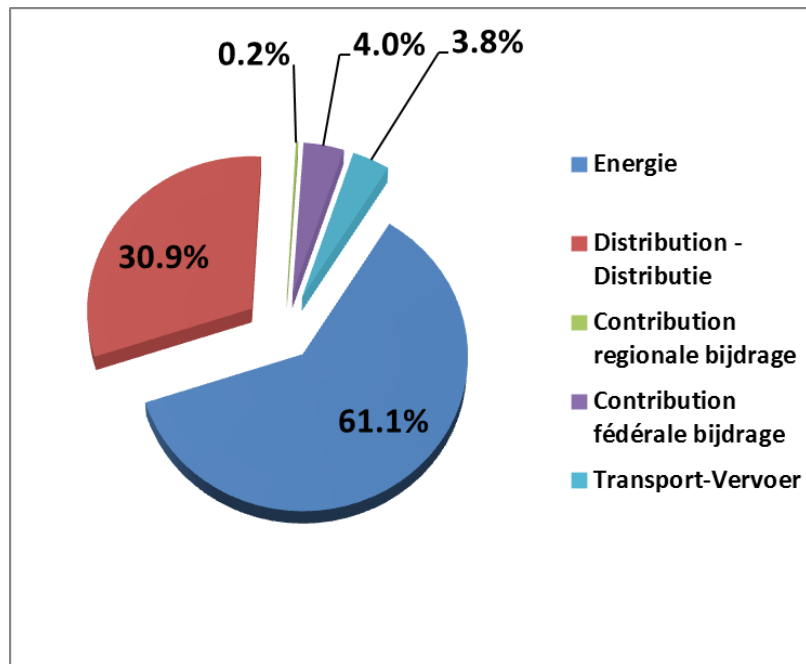
## 3.2 CLIENTELE PROFESSIONNELLE – PROFESSIONELE KLANTEN

### 3.2.2 DÉCOMPOSITION DE LA FACTUREE

### 3.2.2 SAMENSTELLING VAN DE JAARLIJKSE FACTUUR

Comme le résidentiel, le petit professionnel paie sa facture de gaz composée, selon la décomposition reprise ci-dessus, de 5 parties, à la seule différence que la TVA n'est pas comptabilisée sur celle-ci, ce qui accentue encore la prépondérance de la partie énergie avec une part de 61,1% pour un montant de de 2.474€ sur une facture annuelle totale de 4.051€.

Septembre 2016– 100.000 kWh – September 2016– 100.000 kWh



Source-Bron : Brusim

Zoals de huishoudelijke afnemer, betaalt de kleine professionele afnemer zijn gasfactuur, volgens de hierboven weergegeven samenstelling, van 5 delen, met als enige verschil dat de BTW niet in rekening wordt gebracht op deze factuur, wat het overwicht van het gedeelte energie nog doet toenemen met een gedeelte van 61,1% voor een bedrag van 2.474 € op een totale jaarfactuur van 4.051€.



# 3. GAZ - AARDGAS

## 3.2 CLIENTELE PROFESSIONNELLE – PROFESSIONELE KLANTEN

3.2.3 EVOLUTION DE LA FACTURE – 50.000 KWH

3.2.3 EVOLUTIE VAN DE FACTUUR – 50.000 KWH

Prix HTVA  
Prijzen excl. BTW  
Euro/an-jaar

Produit - Product	Juillet-Juli	Août-Augustus	Septembre-September
Luminus actif pro	2279	2279	2279
Luminus Partner Pro	2207	2207	2207
Essent Fixe 1 an	2158	2233	2138
Essent Fixe 2 ans	2158	2233	2138
Essent Fixe 3 ans	2158	2233	2138
Luminus Smart ecofix pro	2104	2139	2089
Luminus Benefit	2093	2093	2093
Luminus ecoflex pro	2090	2090	2090
Luminus Ecofix	2084	2119	2069
Engie Electrabel Easy indexé	2081	2081	2081
Essent Variable 1 an	2023	2023	2023
Essent Variable 3 ans	2023	2023	2023
Luminus Click Pro	1963	2000	1958
Lampiris G PRO	1960	1960	1960
Mega Ecogaz	1946	1938	1938
Poweo Fixe 1 an	1936	1933	1851
OCTA+ Omnium pro	1935	1935	1935
EDF optifix pro	1915	1950	1900
Mega Free	1867	1859	1859
Antargaz variable pro	1863	1863	1863
OCTA+ Budget pro	1845	1845	1845
Engie Electrabel Easy fixe	-	2142	2113
ECS Easy 3 pro	-	1959	1924

Source-Bron : Brusim



# 3. GAZ - AARDGAS

## 3.2 CLIENTELE PROFESSIONNELLE – PROFESSIONELE KLANTEN

### 3.2.3 EVOLUTION DE LA FACTURE – 100.000 KWH 3.2.3 EVOLUTIE VAN DE FACTUUR – 100.000 KWH

Prix HTVA  
Prijzen excl. BTW  
Euro/an-jaar

Produit - Product	Juillet-Juli	Août-Augustus	Septembre-September
Luminus actif pro	4441	4441	4441
Luminus Partner Pro	4305	4305	4305
Essent Fixe 1 an	4190	4340	4151
Essent Fixe 2 ans	4190	4340	4151
Essent Fixe 3 ans	4190	4340	4151
Luminus Benefit	4081	4081	4081
Luminus Smart ecofix pro	4073	4142	4043
Luminus Ecofix	4053	4122	4023
Engie Electrabel Easy indexé	4051	4051	4051
Luminus ecoflex pro	4035	4035	4035
Essent Variable 1 an	3922	3922	3922
Essent Variable 3 ans	3922	3922	3922
Luminus Click Pro	3820	3895	3810
Lampiris G PRO	3803	3803	3803
Mega Ecogaz	3780	3763	3763
OCTA+ Omnium pro	3753	3753	3753
Poweo Fixe 1 an	3731	3726	3561
EDF optifix pro	3722	3791	3692
Mega Free	3626	3609	3609
Antargaz variable pro	3600	3600	3600
OCTA+ Budget pro	3599	3599	3599
Engie Electrabel Easy fixe	-	4186	4127
ECS Easy 3 pro	-	3820	3750

## 3.3 CLIENTELE SOCIALE – BESCHERMDE AFNEMERS

Le tarif social calculé par la CREG a été modifié en août 2016 et sera d'application jusqu'en janvier 2017 inclus.

	08/2015-01/2016	02/2016-07/2016	08/2016-01/2017
<b>Tarif normal/Normaal tarief</b> (c€/kWh)	3,818	3,538	2,725

Source-Bron : CREG-Brusim

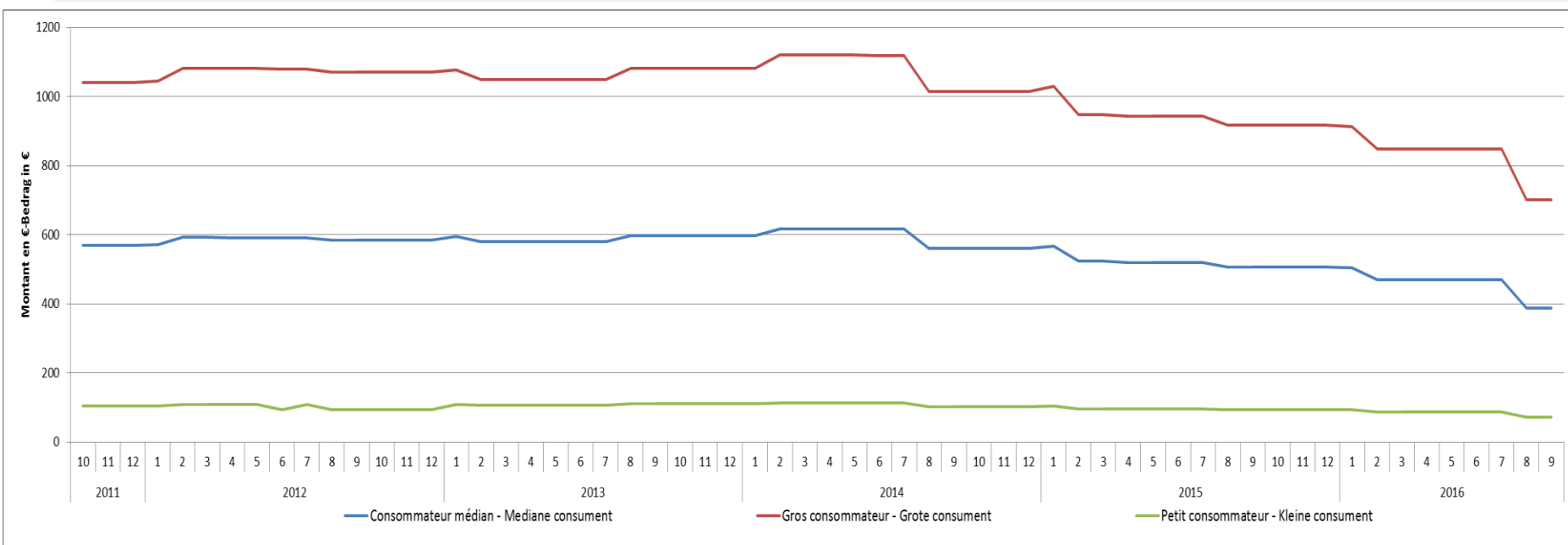
Het sociaal tarief dat berekend werd door de CREG werd in augustus gewijzigd en wordt geldig tot en met januari 2017.

# 3. GAZ - AARDGAS

## 3.3 CLIENTELE SOCIALE – BESCHERMDE AFNEMERS

3.3.1 EVOLUTION DE LA FACTURE ANNUELLE POUR LES CLIENTS BENEFICIANT DU TARIF SOCIAL POUR DIFFERENTS TYPES DE CONSOMMATIONS

3.3.1 EVOLUTIE VAN DE JAARLIJKSE FACTUUR VAN KLANTEN DIE VAN DE SOCIAAL TARIEF GENIETEN VOOR VERSCHILLENDE TYPES VAN VERBRUIK



Source-Bron : Brusim





**brugel.be**  
**0800 97 198**