

## LES MARCHES DU GAZ ET DE L'ELECTRICITE EN REGION DE BRUXELLES-CAPITALE EN CHIFFRES

4<sup>ème</sup> trimestre 2014



**DE AARDGAS- EN  
ELEKTRICITEITSMARKTEN IN HET  
BRUSSELS HOOFDSTEDELIJK  
GEWEST  
IN CIJFERS**  
4<sup>de</sup> kwartaal 2014





## Données du marché électricité et gaz à la fin du 4<sup>ème</sup> trimestre 2014

Pour **l'électricité**, ECS avec 55,59% (+1,53% par rapport au 31/12/2013) reste le fournisseur qui a la plus grande part de marché en volume. Depuis 2007, l'évolution de cette caractéristique a été marquée par une baisse jusqu'en octobre 2013 (53,57%) suivie, dans l'ensemble, d'une hausse ponctuée par un pic en janvier 2014 (56,74%).

ECS est suivi par Lampiris et EDF Luminus qui ont, respectivement, 14,80% et 11,17% de parts de marché en volume, soit une hausse de 0,60% pour Lampiris et de 1,53% pour EDF Luminus par rapport à la situation du 31/12/2013.

En termes de points de fourniture en électricité, ce sont également ces trois fournisseurs qui occupent les premières places avec 71,63% (-3,47% par rapport au 31/12/2013) pour ECS ainsi que 15,60% (+0,49%) pour Lampiris et 7,80% (+2,54%) pour EDF Luminus.

Concernant les points de fourniture en **gaz**, ces trois entreprises se partagent à nouveau le haut du pavé, avec 69,78% (-3,81%) de part de marché pour ECS, 16,61% (+0,15%) pour Lampiris et 8,23% (+3,01%) pour EDF Luminus.

En termes de volume, le classement est modifié, avec toujours ECS (58,95%) et Lampiris (15,90%) occupant les deux premières places ainsi que Eni Gas & Power qui est à la troisième place (10,56% - hausse de 3,07% par rapport au 31/12/2013). EDF Luminus est relégué à la 4<sup>ème</sup> place avec 9,24% de part de marché (+2,83%).

Par ailleurs, il est à constater qu'à la fin du mois de mai on est passé en dessous de la barre de 20% des clients bruxellois qui sont toujours alimentés en électricité par le fournisseur par défaut. En décembre 2014, ces clients passifs étaient 18,29% de tous les clients bruxellois alimentés en électricité. En ce qui concerne le gaz, cette barre de 20% de clients passifs avait été franchi en octobre 2013 et, en décembre 2014, ces clients représentaient 15,96% de tous les clients bruxellois alimentés en gaz naturel.

## Gegevens van de elektriciteits- en gasmarkt op het einde van het 4<sup>de</sup> kwartaal 2014

Inzake **elektriciteit**, blijft ECS met 55,59% (+1,53% t.o.v. 31/12/2013) de leverancier die, in volume, het grootste marktaandeel heeft. Sinds 2007, wordt de evolutie van deze eigenschap gekenmerkt door een daling tot oktober 2013 (53,57%), gevolgd, in het algemeen, door een stijging met een piek in januari 2014 (56,74%).

Na ECS komen Lampiris en EDF Luminus met, respectievelijk, 14,80% en 11,17% marktaandeel in volume. Dat is een stijging van 0,60% voor Lampiris en 1,53% voor EDF Luminus t.o.v. 31/12/2013.

Qua leveringspunten voor elektriciteit, zijn het ook deze drie leveranciers die de eerste plaatsen innemen met 71,63% (-3,47 t.o.v. 31/12/2013) voor ECS; evenals 15,60% (+0,49%) voor Lampiris en 7,80% (+2,54%) voor EDF Luminus.

Wat de leveringspunten voor **aardgas** betreft, staan deze drie bedrijven bovenaan met 69,78% (-3,81%) marktaandeel voor ECS; 16,61% (+0,15%) voor Lampiris en 8,23% (+3,01%) voor EDF Luminus.

Inzake volume is de ranglijst gewijzigd: ECS (58,95%) en Lampiris (15,90%) staan nog steeds op de twee eerste plaatsen, gevolgd door Eni Gas & Power op de derde plaats (10,56% - stijging van 3,07% t.o.v. 31/12/2013). EDF Luminus staat opnieuw op de vierde plaats met 9,24% marktaandeel (+2,83%).

Daarnaast stellen we vast dat op het einde van de maand mei, het aantal Brusselse klanten dat nog steeds door de standaardleverancier van elektriciteit wordt voorzien, onder de grens van 20% is gezakt. In december 2014 vertegenwoordigden deze passieve klanten 18,29% van alle Brusselse klanten die bevoorrad werden met elektriciteit. Inzake gas werd deze grens van 20% passieve klanten in oktober 2013 overschreden en in december 2014 vertegenwoordigden deze klanten 15,96% van alle Brusselse klanten die bevoorrad werden met aardgas.

## Données sociales pour le 4<sup>ème</sup> trimestre 2014

*Ce quatrième trimestre est marqué par les effets liés à l'application de l'art 25octies §8 de l'Ordonnance électricité, portant sur l'application du tarif maximum aux clients protégés ne respectant pas leur plan d'apurement auprès de leur fournisseur commercial. Cette disposition va de paire avec la diminution de la puissance du limiteur de puissance à 2.300 W, si le client bénéficiait auparavant d'un limiteur de puissance de 4.600 W.*

*A la lecture des chiffres, on constate en premier lieu une diminution du nombre de clients protégés électricité: en décembre 2014, leur nombre est passé en dessous de 3.000 points. Il faut revenir à décembre 2010 pour retrouver des chiffres similaires. Ceci étant, une lecture plus fine montre que, pour les mois de novembre et décembre 2014, le nombre de nouveaux demandeurs est en diminution et le nombre de sortants est conforme à la normale. Dès lors, durant la période à venir, ce point devra faire l'objet d'attention afin de confirmer ou infirmer le postulat selon lequel l'application de cette mesure aurait un effet dissuasif sur certains acteurs sociaux en les détournant de cette mesure de protection.*

*En ce qui concerne le nombre de limiteurs de puissance, on constate une stabilisation. Leur nombre diminue par rapport à la fin du précédent trimestre et varie fortement d'un mois à l'autre, entre novembre et décembre, on constate une diminution de près de 1.350 unités. Dès lors, nous pouvons conclure à une stabilité du nombre de placements pour l'année 2014 et à une légère diminution par rapport à décembre 2013.*

*Nous pouvons ajouter que les deux derniers mois de 2014 ont été marqués, pour les clients protégés, par un nombre accru de points touchés par une diminution de la puissance du limiteur de puissance de 4.600 W vers 2.300 W. Fin 2014, plus de 1.100 ménages protégés avaient un limiteur de 2.300 W, nombre jamais atteint depuis l'entrée en vigueur de la mesure et ce nombre ne va faire qu'augmenter durant la prochaine période, étant donné que l'ensemble des ménages touchés par le tarif maximum n'ont pas encore fait l'objet d'une visite des techniciens de Sibelga.*

## Sociale gegevens voor het 4<sup>de</sup> kwartaal 2014

*Het vierde kwartaal wordt gekenmerkt door de gevolgen die verband houden met de toepassing van art. 25octies § 8 van de elektriciteitsordonnantie betreffende de toepassing van het maximum tarief op de beschermde afnemers die hun afbetalingsplan bij hun commerciële leverancier niet naleven. Deze bepaling wordt toegepast samen met de vermindering van het vermogen van de vermogensbegrenzer tot 2.300 W, indien de afnemer voorheen het voordeel genoot van vermogensbegrenzer van 4.600 W.*

*Bij het lezen van de cijfers, stelt men vooreerst een vermindering vast van het aantal beschermde afnemers « elektriciteit » : in december 2014 is hun aantal gedaald beneden 3.000 leveringspunten . Men moet teruggaan tot december 2010 om gelijkaardige cijfers terug te vinden. Dit gezegd zijnde, toont een verfijnde lezing aan dat voor de maanden november en december 2014, het aantal nieuwe aanvragers afneemt en dat het aantal afnemers die het stelsel verlieten conform is aan het normale. Bijgevolg zal dit punt tijdens de komende periode moeten worden opgevolgd teneinde de hypothese te bevestigen of te ontcrachten volgens dewelke de toepassing van deze maatregel een ontradend effect zou hebben op bepaalde sociale spelers door hen af te leiden van deze beschermingsmaatregel.*

*Wat het aantal vermogensbegrenzers betreft, stelt men een stabilisering vast. Hun aantal neemt af ten opzichte van het einde van het vorige kwartaal en varieert sterk van de ene maand op de andere. Tussen november en december stelt men een vermindering vast van bijna 1.350 eenheden. We kunnen dus besluiten dat het aantal plaatsingen stabiel is gebleven in het jaar 2014 en iets is afgenomen ten opzichte van december 2013.*

*We kunnen hieraan toevoegen dat de twee laatste maanden van 2014 voor de beschermde afnemers werden gekenmerkt door een toegenomen aantal leveringspunten die getroffen werden door een vermindering van het vermogen van de vermogensbegrenzer van 4.600 W naar 2.300 W. Einde 2014 hadden meer dan 1.100 beschermde gezinnen een begrenzer van 2.300 W, aantal dat nooit werd bereikt sinds het inwerkingtreden van de maatregel, en dit aantal zal slechts toenemen tijdens de volgende periode, aangezien alle gezinnen die getroffen zijn door het maximum tarief, nog niet het voorwerp zijn geweest van een bezoek van de techniekers van Sibelga.*

## ELECTRICITE

### CLIENTELE RESIDENTIELLE ET PROFESSIONNELLE

#### PARTS DE MARCHE

- [En volume](#)
- [En nombre de points de fourniture](#)
- [Historique des parts de marché – clientèle active vs clientèle passive](#)

#### [TAUX DE SWITCH](#)

## ELECTRICITE VERTE

## CLIENTELE PROTEGEE

## LISTE DES FOURNISSEURS BÉNÉFICIAIRE D'UNE LICENCE DE FOURNITURE EN RÉGION DE BRUXELLES-CAPITALE

## DERNIERES PUBLICATIONS DE BRUGEL

## MÉTHODOLOGIE

## GAZ

### CLIENTELE RESIDENTIELLE ET PROFESSIONNELLE

#### PARTS DE MARCHE

- [En volume](#)
- [En nombre de points de fourniture](#)
- [Historique des parts de marché – clientèle active vs clientèle passive](#)

#### [TAUX DE SWITCH](#)

## CLIENTELE PROTEGEE

## ELEKTRICITEIT

### RESIDENTIELE EN PROFESSIONELE KLANTEN

#### MARKTAANDELEN

- [In volume](#)
- [Per leveringspunten](#)
- [Historiek van de marktaandeelen – actieve consumenten vs passieve consumenten](#)

#### [PERCENTAGE VAN SWITCH](#)

## GROENESTROOM

## BESCHERMDE KLANTEN

## LIJST VAN LEVERANCIERS MET EEN LEVERINGSVERGUNNING IN HET BRUSSELS HOOFDSTEDELIJK GEWEST

## LAATSTE PUBLICATIES VAN BRUGEL

## METHODOLOGIE

## GAS

### RESIDENTIELE EN PROFESSIONELE KLANTEN

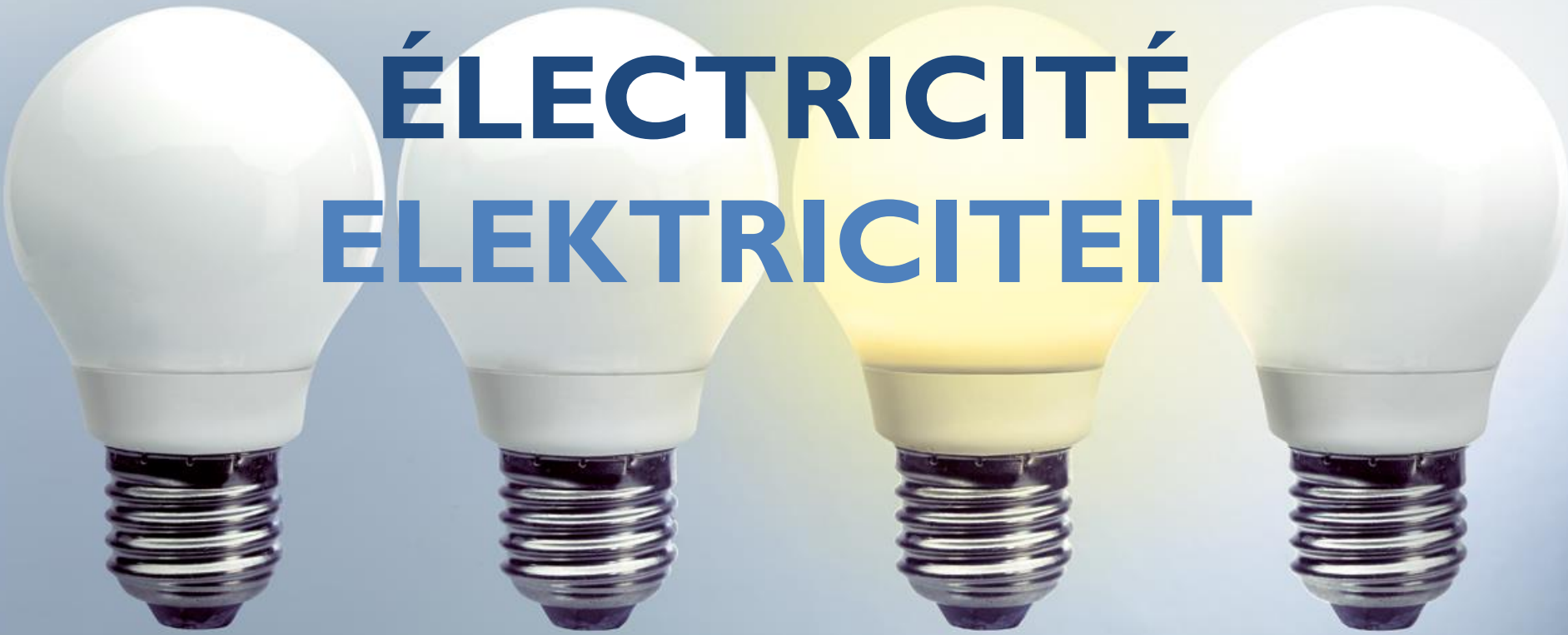
#### MARKTAANDELEN

- [In volume](#)
- [Per leveringspunten](#)
- [Historiek van de marktaandeelen – actieve consumenten vs passieve consumenten](#)

#### [PERCENTAGE VAN SWITCH](#)

## BESCHERMDE KLANTEN



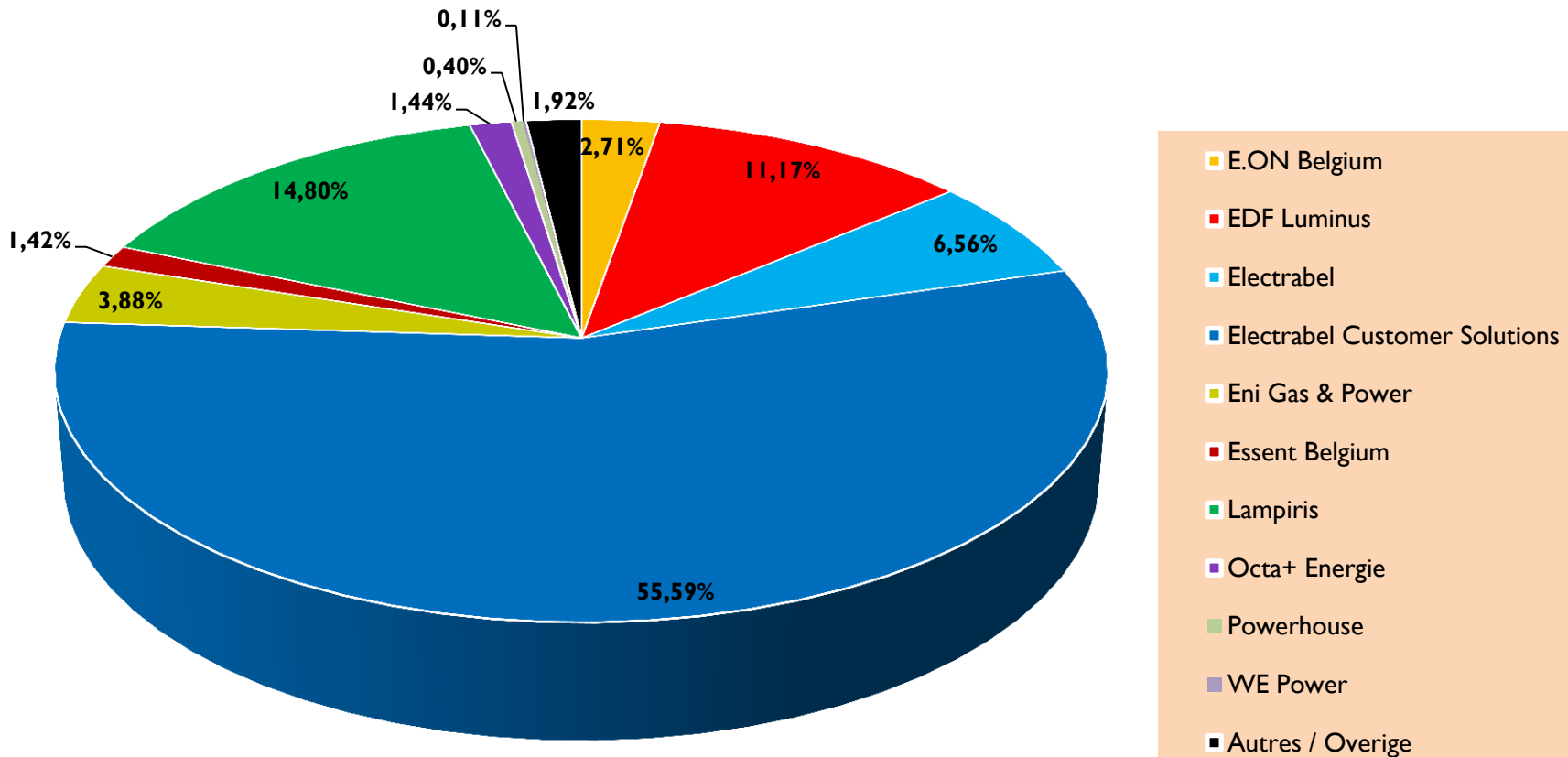
Four incandescent light bulbs are arranged in a horizontal row. The central bulb is illuminated, casting a warm yellow glow, while the three surrounding bulbs are unlit and appear as plain white objects. The background is a soft, light blue gradient.

# ÉLECTRICITÉ ELEKTRICITEIT

# PARTS DE MARCHÉ MARKTAANDELEN



**PARTS DE MARCHÉ - ELECTRICITÉ, EN VOLUME\***  
**MARKTAANDELEN - ELEKTRICITEIT, IN VOLUME\***  
**12/2014**



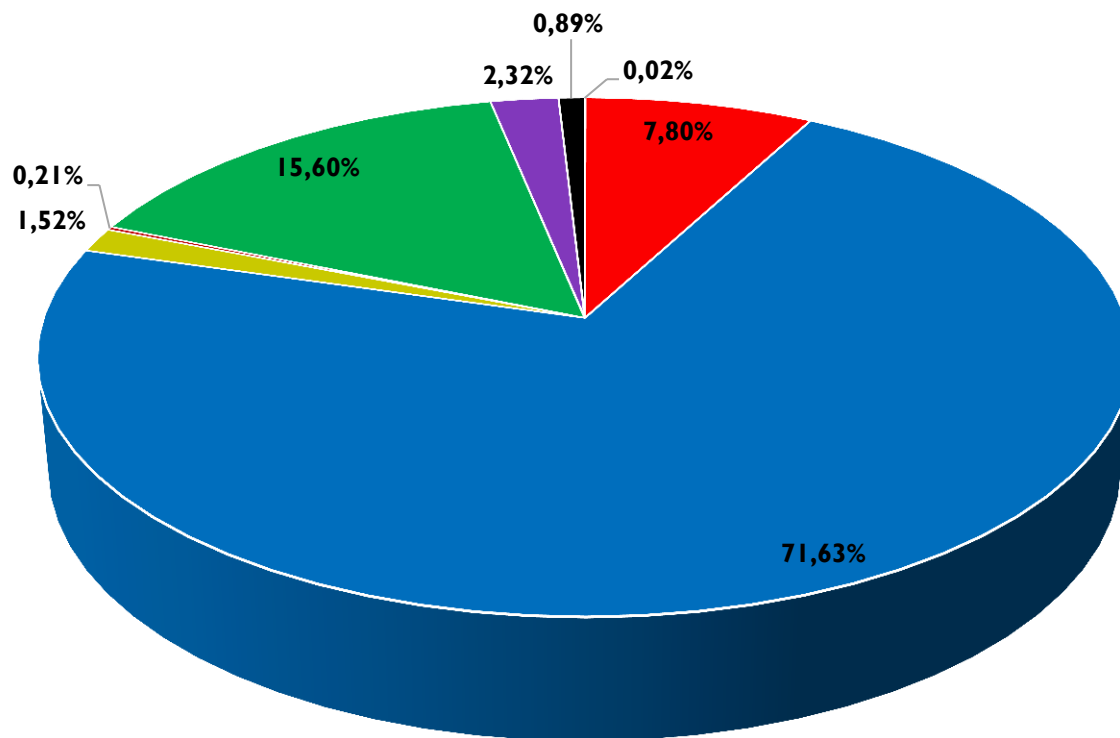


**PARTS DE MARCHÉ - ELECTRICITÉ, EN VOLUME\***  
**MARKTAANDELEN - ELEKTRICITEIT, IN VOLUME\***  
**12/2014**

FOURNISSEURS LEVERANCIERS	PROFESSIONNEL PROFESSIEEL	RESIDENTIEL RESIDENTIEEL	TOTAL TOTAAL
E.ON Belgium	3,79%	0,00%	2,71%
EDF Luminus	13,07%	6,42%	11,17%
Electrabel	9,19%	0,00%	6,56%
Electrabel Customer Solutions	49,06%	71,90%	55,59%
Eni Gas & Power	4,96%	1,19%	3,88%
Essent Belgium	1,98%	0,02%	1,42%
Lampiris	14,22%	16,24%	14,80%
Octa+ Energie	0,76%	3,16%	1,44%
Powerhouse	0,56%	0,00%	0,40%
WE Power	0,16%	0,00%	0,11%
Autres / Overige	2,25%	1,08%	1,92%
<b>TOTAL / TOTAAL</b>	<b>100%</b>	<b>100 %</b>	<b>100 %</b>



**PARTS DE MARCHÉ - ELECTRICITÉ, PAR POINTS DE FOURNITURE\***  
**MARKTAANDELEN - ELEKTRICITEIT, PER LEVERINGSPUNTEN\***  
12/2014



- E.ON Belgium
- EDF Luminus
- Electrabel
- Electrabel Customer Solutions
- Eni Gas & Power
- Essent Belgium
- Lampiris
- Octa+ Energie
- Powerhouse
- WE Power
- Autres / Overige

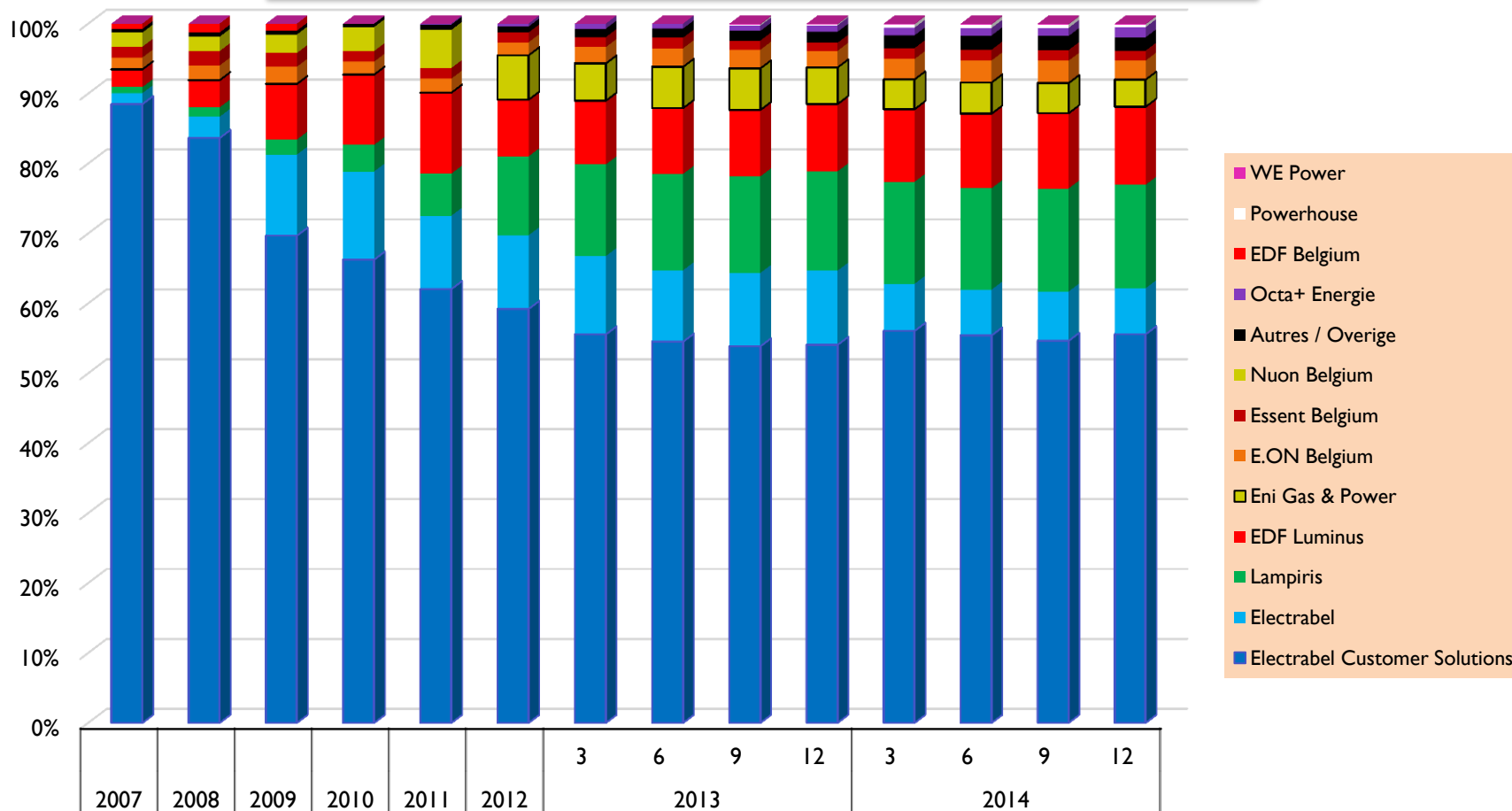


**PARTS DE MARCHÉ - ELECTRICITÉ, PAR POINTS DE FOURNITURE\***  
**MARKTAANDELEN - ELEKTRICITEIT, PER LEVERINGSPUNTEN\***  
**12/2014**

FOURNISSEURS LEVERANCIERS	PROFESSIONNEL PROFESSIEEL	RESIDENTIEL RESIDENTIEEL	TOTAL TOTAAL
E.ON Belgium	0,11%	0,00%	0,02%
EDF Luminus	14,44%	6,16%	7,80%
Electrabel	0,07%	0,00%	0,01%
Electrabel Customer Solutions	65,92%	73,03%	71,63%
Eni Gas & Power	3,11%	1,13%	1,52%
Essent Belgium	1,05%	0,00%	0,21%
Lampiris	13,19%	16,19%	15,60%
Octa+ Energie	1,50%	2,52%	2,32%
Powerhouse	0,00%	0,00%	0,00%
WE Power	0,02%	0,00%	0,00%
Autres / Overige	0,57%	0,97%	0,89%
<b>TOTAL / TOTAAL</b>	<b>100%</b>	<b>100 %</b>	<b>100 %</b>



## HISTORIQUE DES PARTS DE MARCHÉ - ELECTRICITÉ, EN VOLUME\* HISTORIEK VAN DE MARKTAANDELEN - ELEKTRICITEIT, IN VOLUME\*





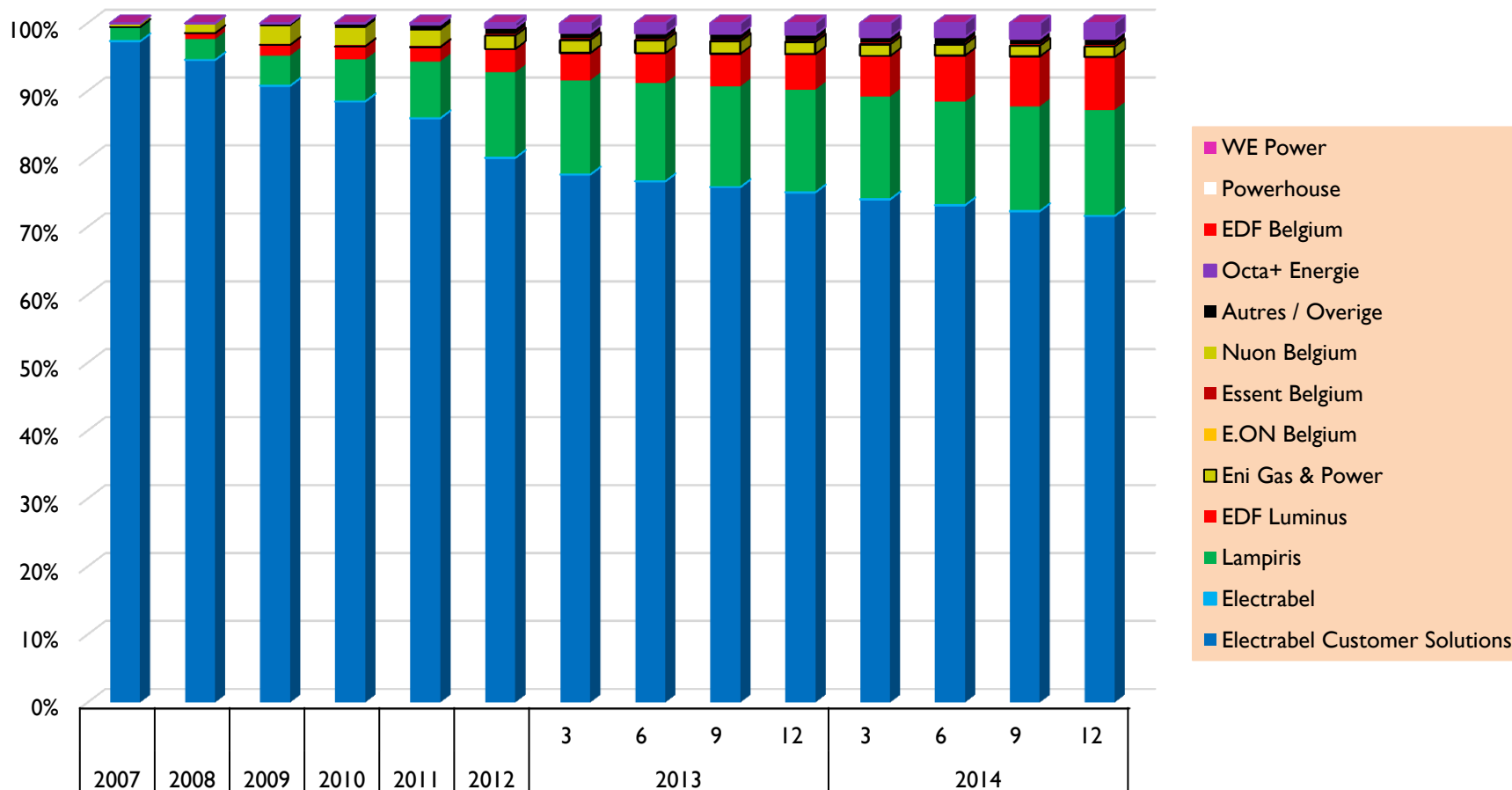
## HISTORIQUE DES PARTS DE MARCHÉ - ELECTRICITÉ, EN VOLUME\* HISTORIEK VAN DE MARKTAANDELEN - ELEKTRICITEIT, IN VOLUME\*

Fournisseurs Leverenciers	2010	2011	2012	2013	2014							
					3	6	7	8	9	10	11	12
Belgian Eco Energy	0,00%	0,00%	0,00%	0,02%	0,02%	0,02%	0,03%	0,03%	0,03%	0,03%	0,03%	0,03%
Belpower International	0,09%	0,10%	0,13%	0,13%	0,13%	0,11%	0,11%	0,11%	0,11%	0,12%	0,13%	0,14%
E.ON Belgium	1,84%	1,99%	1,85%	2,36%	2,90%	3,14%	3,38%	3,26%	3,19%	3,07%	2,85%	2,71%
EDF Luminus	10,07%	11,61%	8,12%	9,64%	10,40%	10,68%	10,65%	10,77%	10,78%	10,93%	11,00%	11,17%
Electrabel	12,59%	10,47%	10,52%	10,60%	6,73%	6,53%	6,19%	6,11%	7,04%	6,95%	6,82%	6,56%
Electrabel Customer Solutions	66,26%	62,05%	59,21%	54,06%	56,06%	55,42%	55,28%	55,49%	54,65%	54,91%	55,35%	55,59%
Elxys NV	0,00%	0,00%	0,02%	0,34%	0,34%	0,41%	0,42%	0,41%	0,41%	0,40%	0,40%	0,38%
Eneco België	0,21%	0,40%	0,46%	0,80%	0,91%	1,02%	1,10%	1,05%	1,03%	0,95%	0,89%	0,91%
Energie 2030	0,00%	0,00%	0,00%	0,01%	0,01%	0,01%	0,01%	0,01%	0,01%	0,01%	0,02%	0,02%
Eni Gas & Power	0,00%	0,00%	6,35%	5,24%	4,27%	4,46%	4,46%	4,44%	4,31%	4,14%	3,93%	3,88%
Enovos	0,00%	0,00%	0,00%	0,00%	0,15%	0,19%	0,20%	0,19%	0,17%	0,15%	0,13%	0,12%
Essent Belgium	1,51%	1,52%	1,40%	1,14%	1,55%	1,53%	1,55%	1,56%	1,52%	1,49%	1,43%	1,42%
Lampiris	3,80%	6,01%	11,29%	14,20%	14,59%	14,50%	14,72%	14,52%	14,73%	14,75%	14,83%	14,80%
MEGA	0,00%	0,00%	0,00%	0,00%	0,00%	0,01%	0,01%	0,01%	0,01%	0,01%	0,02%	0,03%
Nuon Belgium	3,43%	5,45%	0,00%	0,00%	0,00%	0,00%	0,00%	0,00%	0,00%	0,00%	0,00%	0,00%
Octa+ Energie	0,02%	0,15%	0,42%	0,94%	1,10%	1,07%	1,07%	1,14%	1,16%	1,23%	1,34%	1,44%
Powerhouse	0,00%	0,00%	0,00%	0,13%	0,47%	0,50%	0,44%	0,50%	0,49%	0,47%	0,44%	0,40%
Scholt Energy	0,00%	0,00%	0,00%	0,07%	0,08%	0,09%	0,09%	0,10%	0,09%	0,09%	0,09%	0,09%
Sibelga SOLR	0,19%	0,25%	0,24%	0,21%	0,20%	0,17%	0,17%	0,17%	0,16%	0,17%	0,19%	0,20%
WE Power	0,00%	0,00%	0,00%	0,11%	0,11%	0,12%	0,13%	0,13%	0,12%	0,12%	0,11%	0,11%





## HISTORIQUE DES PARTS DE MARCHÉ - ELECTRICITÉ, PAR POINTS DE FOURNITURE\* HISTORIEK VAN DE MARKTAANDELEN - ELEKTRICITEIT, PER LEVERINGSPUNTEN\*



\* tous types de clientèle confondus  
\* alle klantentypes inbegrepen

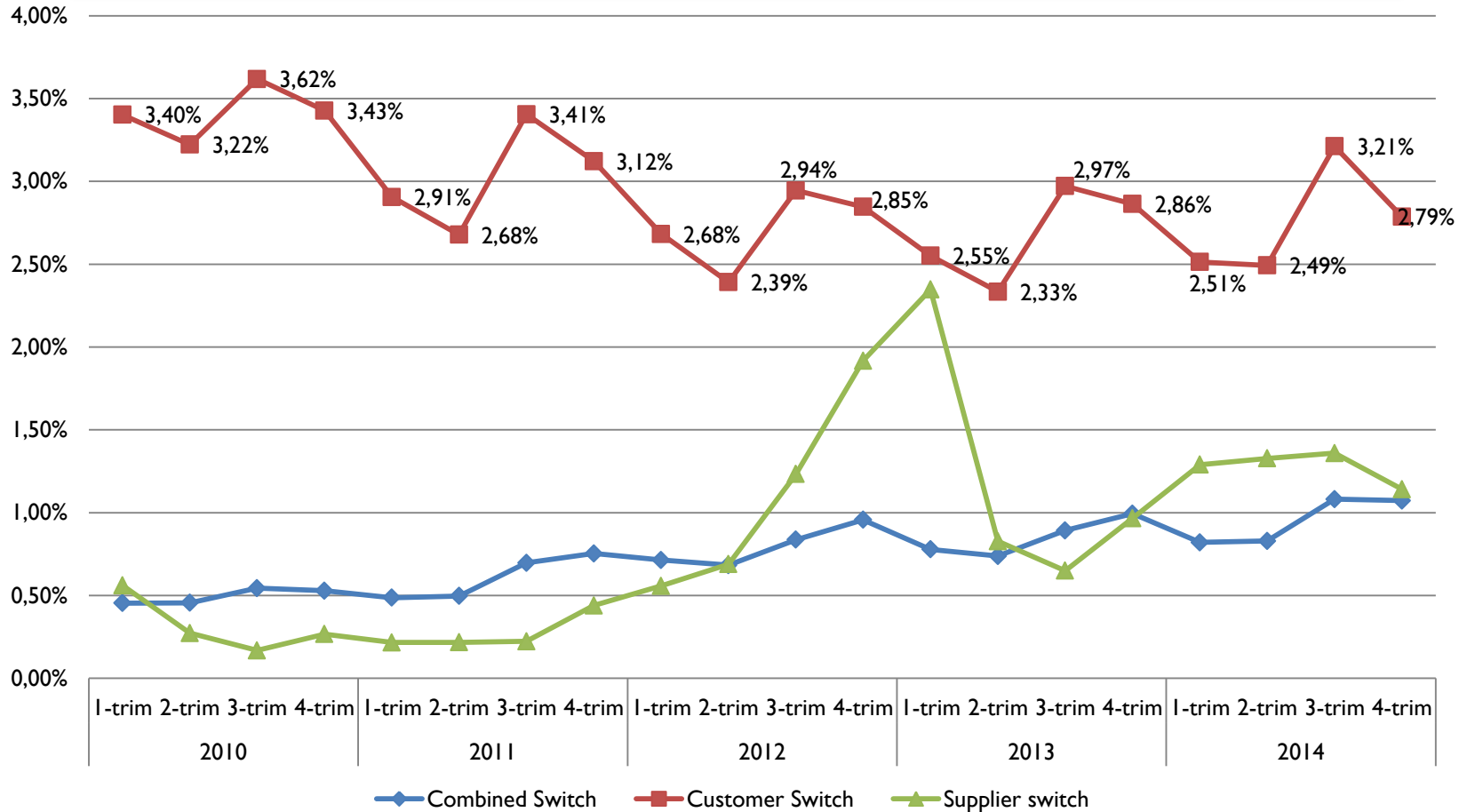


## HISTORIQUE DES PARTS DE MARCHÉ - ELECTRICITÉ, PAR POINTS DE FOURNITURE\* HISTORIEK VAN DE MARKTAANDELEN - ELEKTRICITEIT, PER LEVERINGSPUNTEN\*

Fournisseurs Leverenciers	2010	2011	2012	2013	2014							
					3	6	7	8	9	10	11	12
Belgian Eco Energy	0,00%	0,00%	0,00%	0,01%	0,01%	0,01%	0,01%	0,01%	0,01%	0,01%	0,01%	0,01%
Belpower International	0,15%	0,20%	0,24%	0,23%	0,23%	0,23%	0,23%	0,23%	0,23%	0,24%	0,23%	0,23%
E.ON Belgium	0,01%	0,01%	0,01%	0,02%	0,02%	0,02%	0,02%	0,02%	0,02%	0,02%	0,02%	0,02%
EDF Luminus	1,95%	2,12%	3,45%	5,26%	5,97%	6,81%	6,98%	7,19%	7,35%	7,52%	7,71%	7,80%
Electrabel	0,01%	0,01%	0,01%	0,01%	0,01%	0,01%	0,01%	0,01%	0,01%	0,01%	0,01%	0,01%
Electrabel Customer Solutions	88,48%	86,00%	80,18%	75,10%	74,08%	73,19%	72,87%	72,58%	72,34%	72,07%	71,80%	71,63%
Elexys NV	0,00%	0,00%	0,01%	0,02%	0,02%	0,02%	0,02%	0,02%	0,02%	0,02%	0,02%	0,02%
Eneco België	0,01%	0,01%	0,03%	0,04%	0,04%	0,04%	0,04%	0,04%	0,04%	0,04%	0,04%	0,04%
Energie 2030	0,00%	0,00%	0,00%	0,02%	0,03%	0,03%	0,03%	0,04%	0,04%	0,04%	0,04%	0,05%
Eni Gas & Power	0,00%	0,00%	1,97%	1,76%	1,71%	1,62%	1,59%	1,57%	1,56%	1,53%	1,52%	1,52%
Enovos	0,00%	0,00%	0,00%	0,00%	0,00%	0,00%	0,00%	0,00%	0,00%	0,00%	0,00%	0,00%
Essent Belgium	0,18%	0,20%	0,23%	0,22%	0,23%	0,21%	0,20%	0,20%	0,20%	0,20%	0,20%	0,21%
Lampiris	6,15%	8,35%	12,58%	15,11%	15,12%	15,20%	15,30%	15,36%	15,40%	15,49%	15,56%	15,60%
MEGA	0,00%	0,00%	0,00%	0,00%	0,00%	0,01%	0,01%	0,01%	0,02%	0,02%	0,03%	0,04%
Nuon Belgium	2,50%	2,20%	0,00%	0,00%	0,00%	0,00%	0,00%	0,00%	0,00%	0,00%	0,00%	0,00%
Octa+ Energie	0,01%	0,22%	0,69%	1,66%	1,99%	2,05%	2,15%	2,23%	2,26%	2,27%	2,29%	2,32%
Powerhouse	0,00%	0,00%	0,00%	0,00%	0,00%	0,00%	0,00%	0,00%	0,00%	0,00%	0,00%	0,00%
Scholt Energy	0,00%	0,00%	0,00%	0,00%	0,00%	0,00%	0,00%	0,00%	0,00%	0,00%	0,00%	0,00%
Sibelga SOLR	0,55%	0,68%	0,61%	0,54%	0,55%	0,51%	0,51%	0,49%	0,49%	0,50%	0,49%	0,49%
WE Power	0,00%	0,00%	0,00%	0,00%	0,00%	0,00%	0,00%	0,00%	0,00%	0,00%	0,00%	0,00%



## TAUX DE SWITCHES CONSOMMATEURS RÉSIDENTIELS - ÉLECTRICITÉ PERCENTAGE VAN SWITCHES VOOR RESIDENTIELE CONSUMENTEN - ELEKTRICITEIT



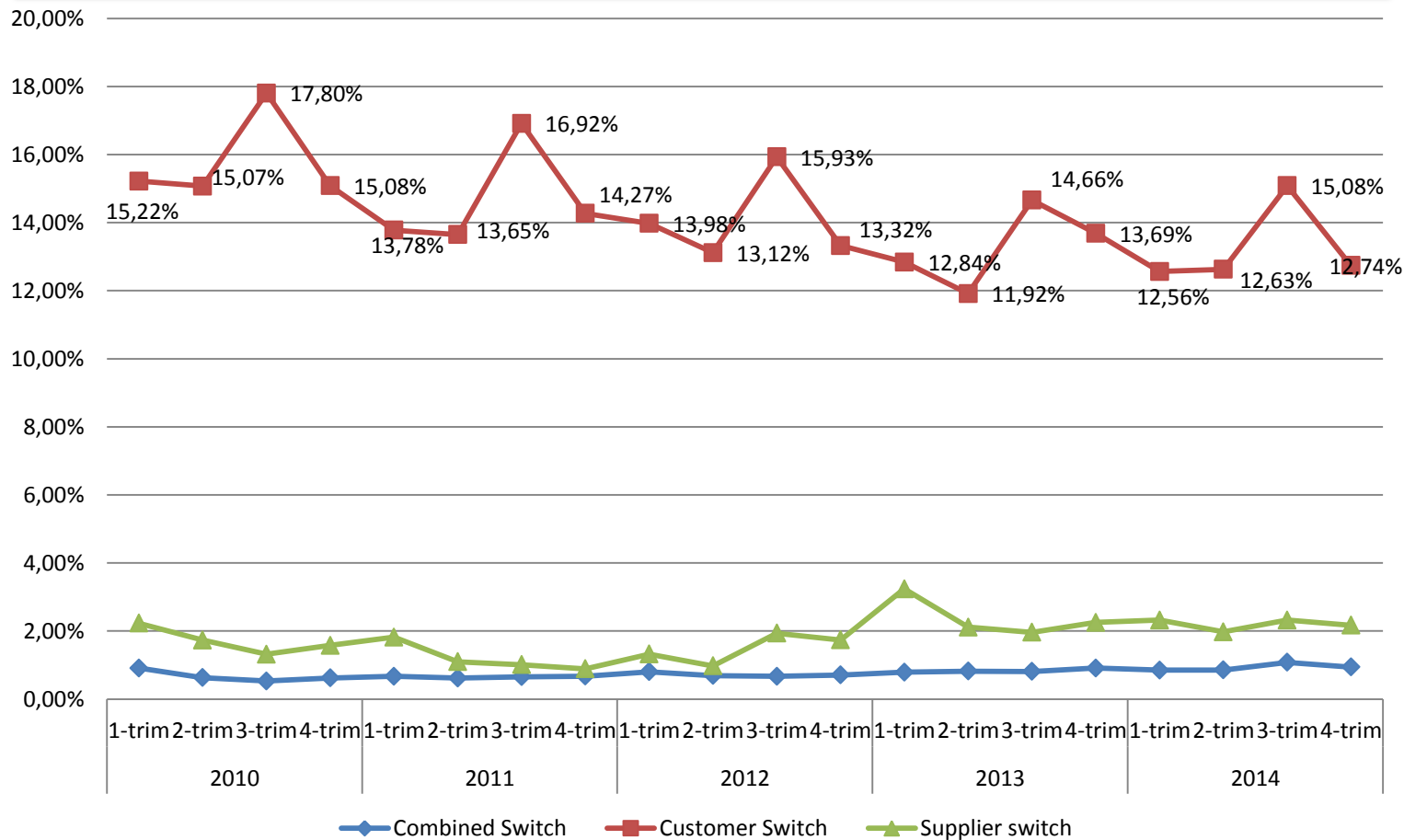


## TAUX DE SWITCHES CONSOMMATEURS RÉSIDENTIELS - ÉLECTRICITÉ PERCENTAGE VAN SWITCHES VOOR RESIDENTIELE CONSUMENTEN - ELEKTRICITEIT

		Combined Switch	Customer Switch	Supplier switch
2010	1-trim	2.301	17.224	2.842
	2-trim	2.311	16.324	1.383
	3-trim	2.751	18.296	854
	4-trim	2.685	17.407	1.359
	<b>Total/Totaal 2010</b>	<b>10.048</b>	<b>69.251</b>	<b>6.438</b>
2011	1-trim	2.475	14.772	1.101
	2-trim	2.526	13.611	1.105
	3-trim	3.536	17.281	1.132
	4-trim	3.840	15.899	2.239
	<b>Total/Totaal 2011</b>	<b>12.377</b>	<b>61.563</b>	<b>5.577</b>
2012	1-trim	3.647	13.698	2.850
	2-trim	3.487	12.211	3.521
	3-trim	4.259	14.990	6.277
	4-trim	4.888	14.530	9.792
	<b>Total/Totaal 2012</b>	<b>16.281</b>	<b>55.429</b>	<b>22.440</b>
2013	1-trim	3.984	13.049	12.003
	2-trim	3.767	11.910	4.224
	3-trim	4.542	15.121	3.307
	4-trim	5.062	14.581	4.920
	<b>Total/Totaal 2013</b>	<b>17.355</b>	<b>54.661</b>	<b>24.454</b>
2014	1-trim	4.179	12.807	6.571
	2-trim	4.222	12.696	6.762
	3-trim	5.501	16.340	6.912
	4-trim	5.472	14.215	5.823
	<b>Total/Totaal 2014</b>	<b>19.374</b>	<b>56.058</b>	<b>26.068</b>



## TAUX DE SWITCHES CONSOMMATEURS PROFESSIONNELS - ÉLECTRICITÉ PERCENTAGE VAN SWITCHES VOOR PROFESSIONELE CONSUMENTEN - ELEKTRICITEIT



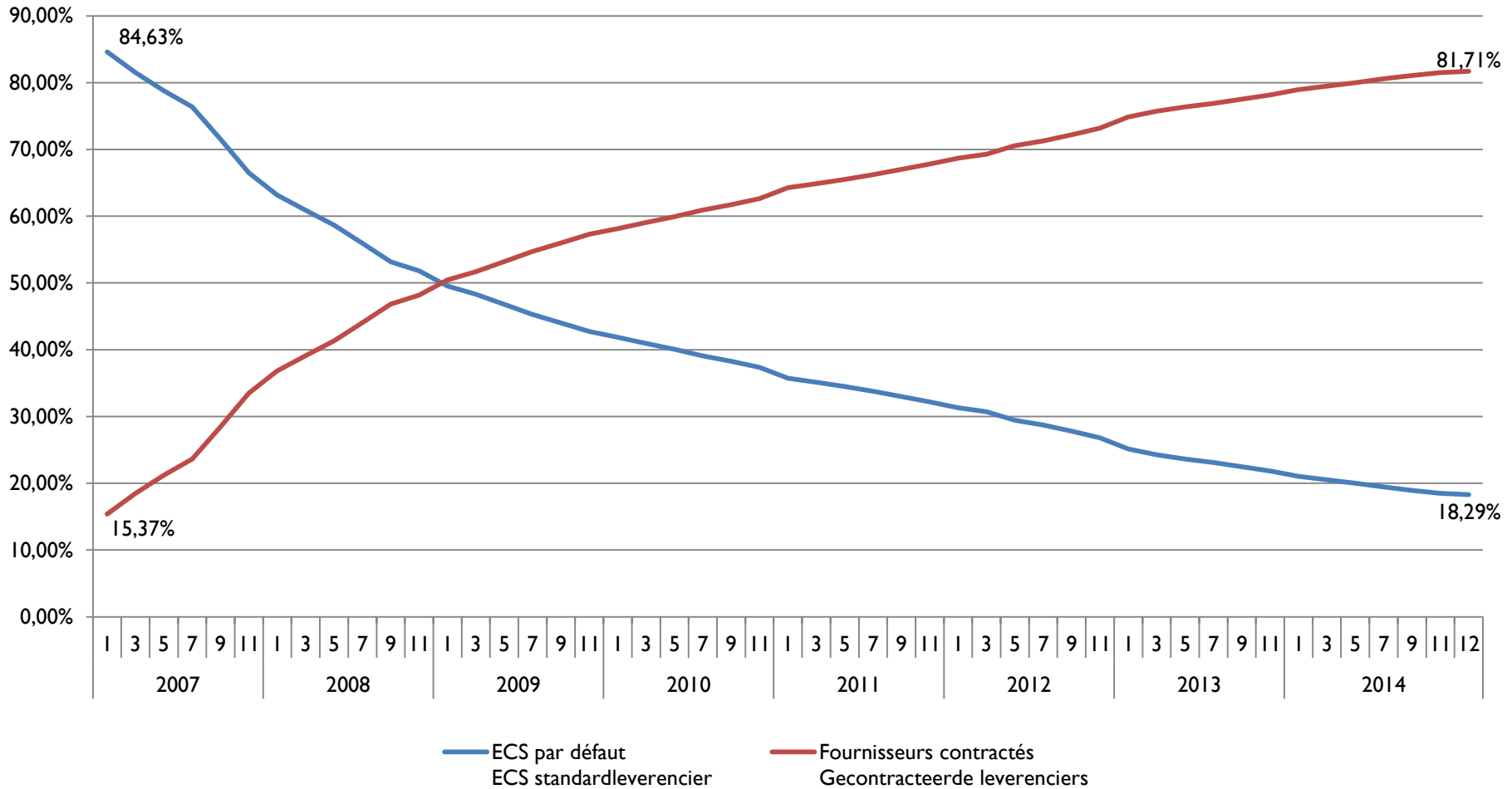


## TAUX DE SWITCHES CONSOMMATEURS PROFESSIONNELS - ÉLECTRICITÉ PERCENTAGE VAN SWITCHES VOOR PROFESSIONELE CONSUMENTEN - ELEKTRICITEIT

		Combined Switch	Customer Switch	Supplier switch
2010	1-trim	948	15.855	2.322
	2-trim	662	15.825	1.817
	3-trim	570	19.045	1.409
	4-trim	665	16.082	1.680
	<b>Total/Totaal 2010</b>	<b>2.845</b>	<b>66.807</b>	<b>7.228</b>
2011	1-trim	720	14.816	1.958
	2-trim	669	14.768	1.188
	3-trim	726	18.648	1.117
	4-trim	745	15.748	982
	<b>Total/Totaal 2011</b>	<b>2.860</b>	<b>63.980</b>	<b>5.245</b>
2012	1-trim	886	15.431	1.460
	2-trim	772	14.617	1.091
	3-trim	758	18.076	2.196
	4-trim	805	15.114	1.972
	<b>Total/Totaal 2012</b>	<b>3.221</b>	<b>63.238</b>	<b>6.719</b>
2013	1-trim	906	14.718	3.709
	2-trim	965	13.981	2.480
	3-trim	969	17.490	2.342
	4-trim	1.103	16.530	2.722
	<b>Total/Totaal 2013</b>	<b>3.943</b>	<b>62.719</b>	<b>11.253</b>
2014	1-trim	1.045	15.426	2.849
	2-trim	1.063	15.670	2.453
	3-trim	1.360	18.954	2.921
	4-trim	1.181	15.985	2.723
	<b>Total/Totaal 2014</b>	<b>4.649</b>	<b>66.035</b>	<b>10.946</b>



## HISTORIQUE DES PARTS DE MARCHÉ - CLIENTÈLE ACTIVE ELECTRICITÉ\* HISTORIEK VAN DE MARKTAANDELEN - ACTIEVE CONSUMENTEN ELEKTRICITEIT\*



# ELECTRICITÉ VERTE GROENESTROOM



**DONNÉES ELECTRICITÉ VERTE  
GEGEVENS GROENE STROOM**  
SITUATION AU 31/12/2014 / SITUATIE OP 31/12/2014

	<b>Nombre d'installations certifiées Aantal gecertificeerde installaties</b>	<b>Puissance électrique moyenne Gemiddeld elektrisch vermogen</b>	<b>Puissance électrique totale Totaal elektrisch vermogen</b>
<b>Photovoltaïque Fotovoltaïsch</b>	<b>3.124</b>	<b>15 kW</b>	<b>48.066 kW</b>
<b>Cogénération fossile Aardgas WKK</b>	<b>98</b>	<b>279 kW</b>	<b>27.346 kW</b>
<b>Cogénération renouvelable Hernieuwbare WKK</b>	<b>14</b>	<b>153 kW</b>	<b>2.142 kW</b>

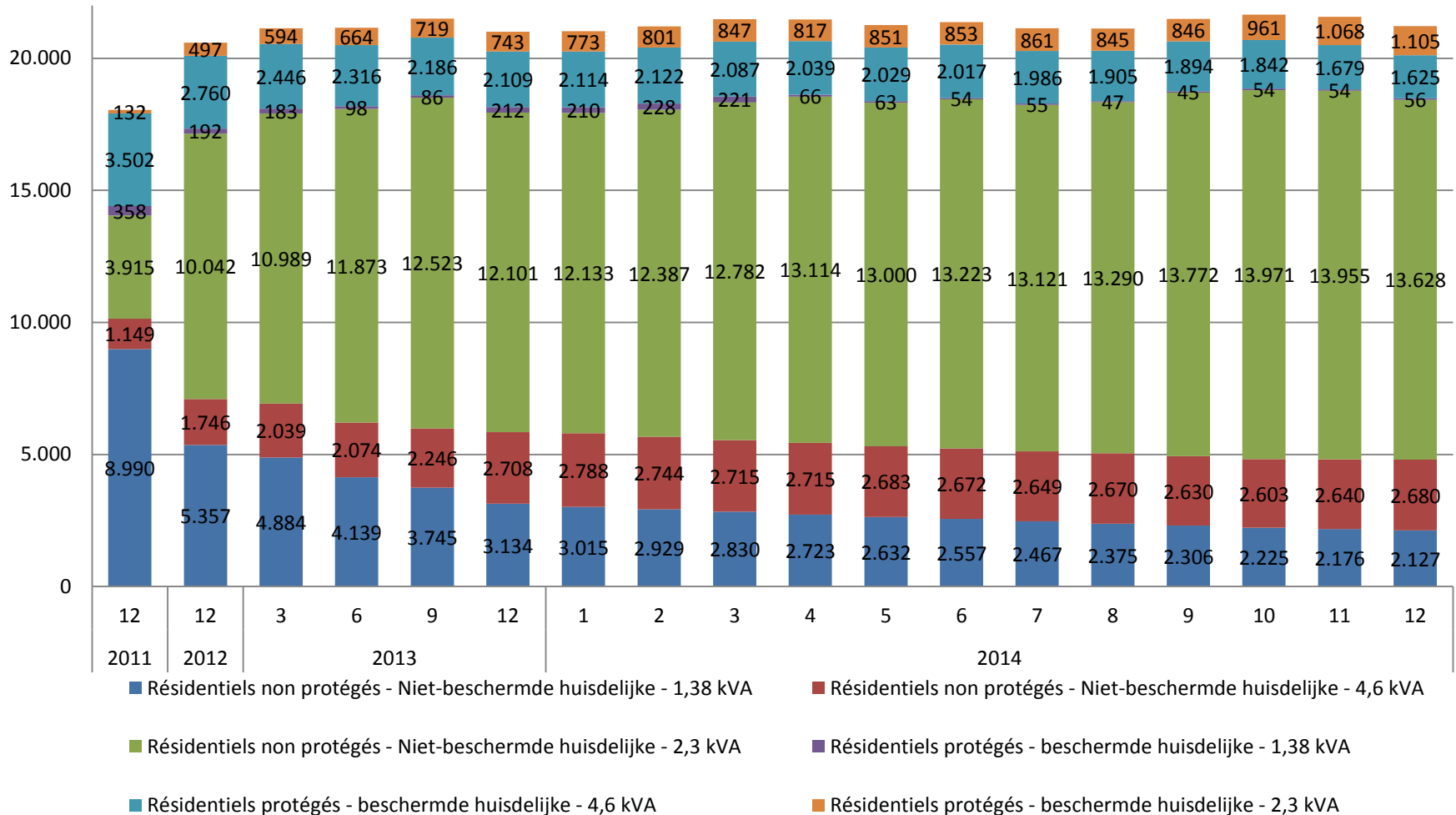
**DONNÉES ELECTRICITÉ VERTE  
GEGEVENS GROENE STROOM**  
01/10/2014 – 31/12/2014

<b>Nombre de certificats verts (CV) vendus</b> <b>Aantal groenestroomcertificaten (GSC) verkocht</b>	<b>76.610</b>
<b>Nombre de CV octroyés</b> <b>Aantal GSC toegekend</b>	<b>Cogénération/WKK: 21.357</b> <b>Photovoltaïque/Fotovoltaïsch: 16.548</b>
<b>Nombre de garanties d'origine annulées pour répondre au fuel mix</b> <b>Aantal garanties van oorsprong geannuleerd om aan de brandstofmix te voldoen</b>	<b>0</b>
<b>Nombre de garanties d'origine importées</b> <b>Aantal ingevoerde garanties van oorsprong</b>	<b>236.535</b>

# CLIENTÈLE SOCIALE BESCHERMDE KLANTEN

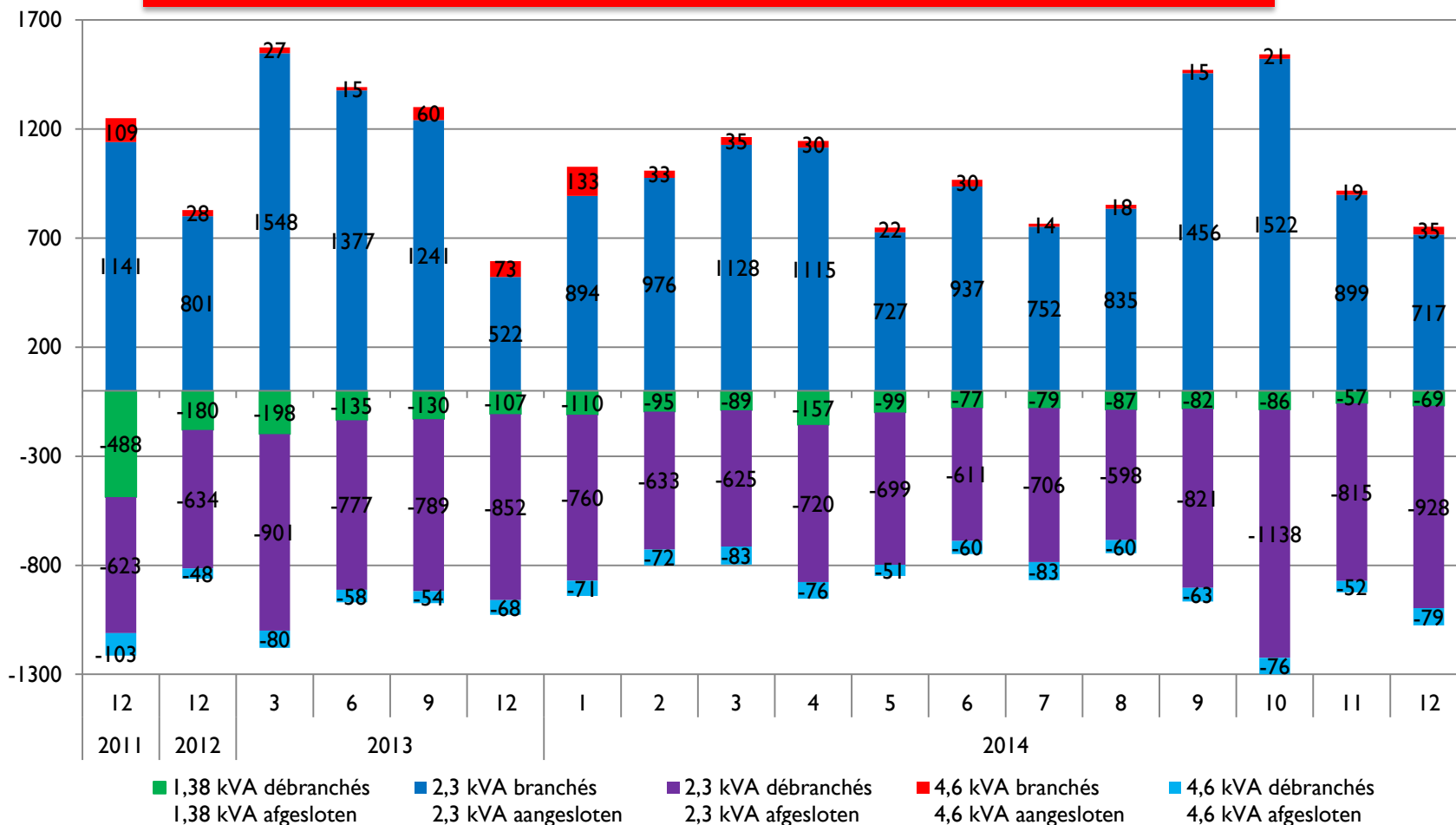


## LIMITEURS DE PUISSANCE – NOMBRE VERMOGENSBEGRENZERS - AANTAL



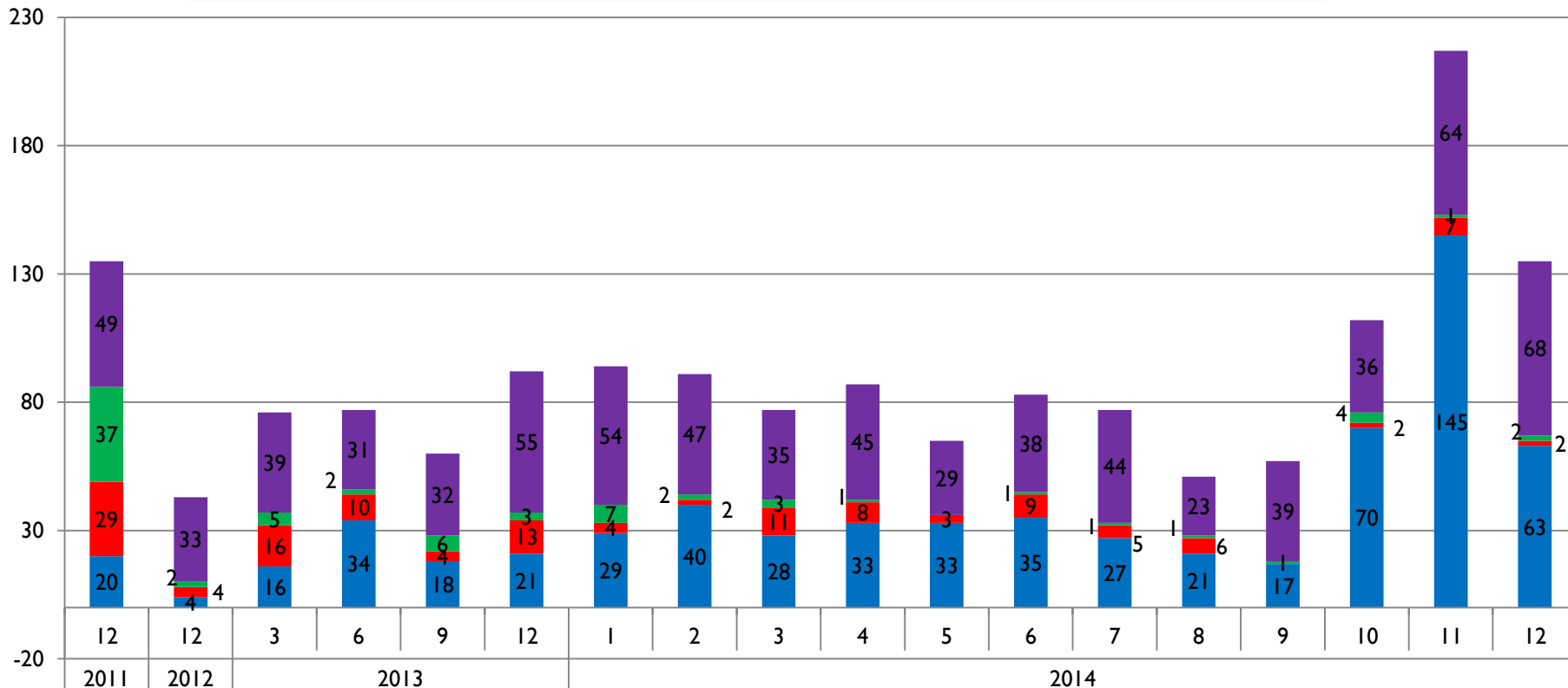


## LIMITEURS DE PUISSANCE - MODIFICATIONS, TOUTES CLIENTÈLES CONFONDUES VERMOGENSBEGRENZERS - VERANDERINGEN, ALLE KLANTEN TYPES INBEGREPEN





## LIMITEURS DE PUISSANCE - MODIFICATIONS, TOUTES CLIENTÈLES CONFONDUES VERMOGENSBEGRENZERS – VERANDERINGEN, ALLE KLANTEN TYPES INBEGREPEN

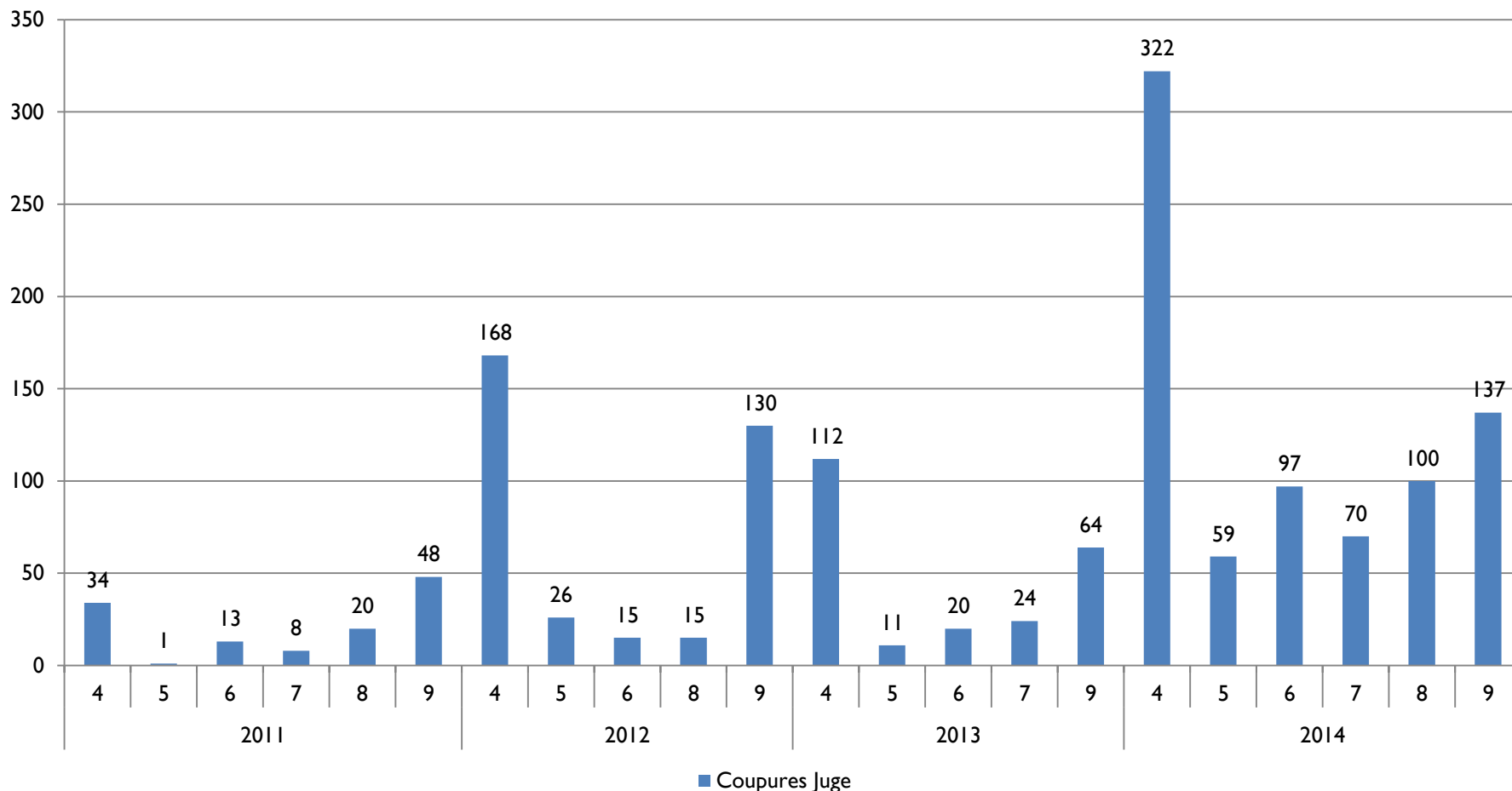


- 2,3 kVA branchés en remplacement de 4,6 kVA  
2,3 kVA aangesloten ter vervanging van 4,6 kVA
- 4,6 kVA branchés en remplacement de 1,38 kVA  
4,6 kVA aangesloten ter vervanging van 1,38 kVA

- 2,3 kVA branchés en remplacement de 1,38 kVA  
2,3 kVA aangesloten ter vervanging van 1,38 kVA
- 4,6 kVA branchés en remplacement de 2,3 kVA  
4,6 kVA aangesloten ter vervanging van 2,3 kVA

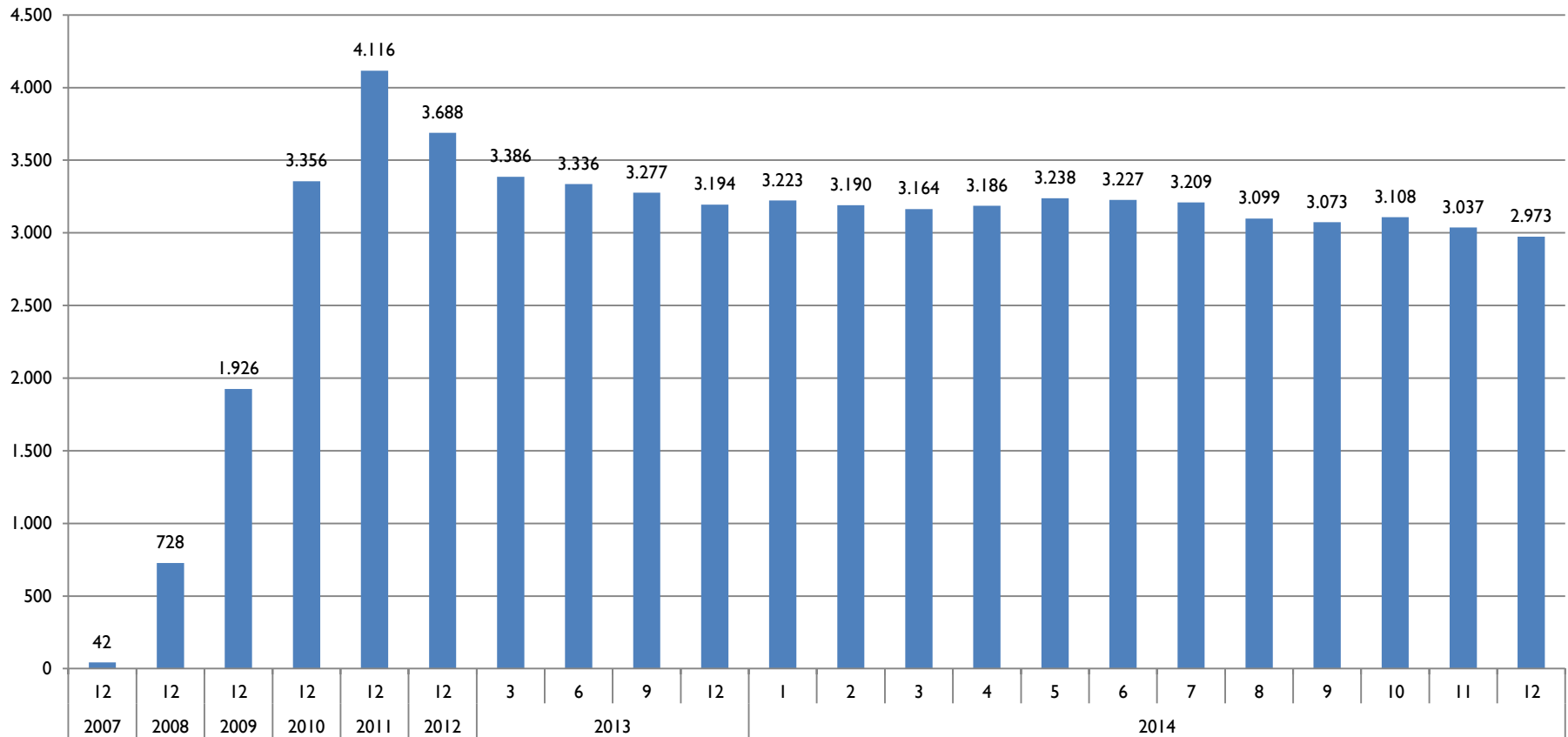


## COUPURES EFFECTUÉES APRÈS AUTORISATION DU JUGE DE PAIX - ÉLECTRICITÉ AFSLUITINGEN UITGEVOERD NA GOEDKEURING VAN DE VREDERECHTER – ELEKTRICITEIT





## EVOLUTION DU NOMBRE DE CLIENTS PROTÉGÉS EVOLUTIE VAN HET AANTAL BESCHERMDE KLANTEN



■ Nombre de points alimentés (codes EAN)  
Aantal leveringspunten (EAN-codes)



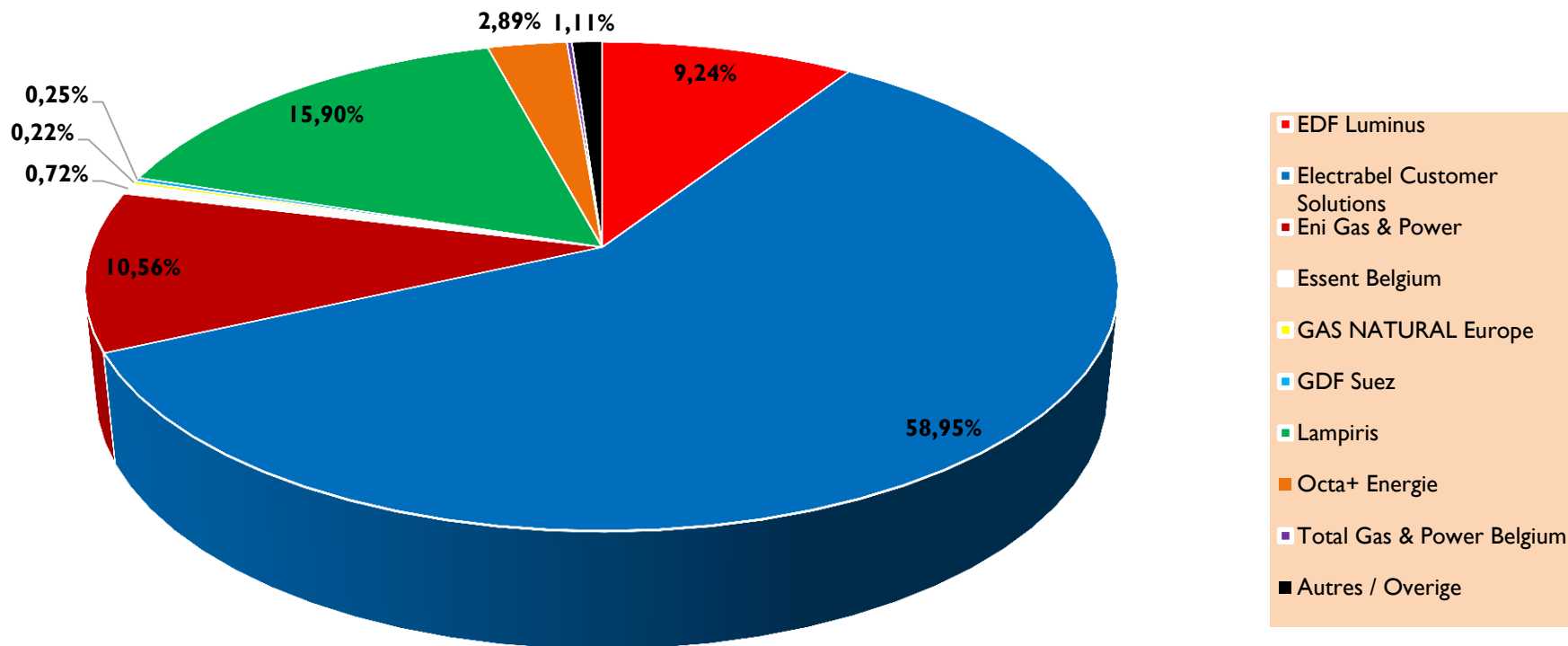
# AARDGAS GAZ



# PARTS DE MARCHÉ MARKTAANDELEN



MARKTAANDELEN - AARDGAS, IN VOLUME\*  
PARTS DE MARCHÉ - GAZ, EN VOLUME\*  
12/2014



\* alle klantentypes inbegrepen  
\* tous types de clientèle confondus



**MARKTAANDELEN - AARDGAS, IN VOLUME\***  
**PARTS DE MARCHÉ - GAZ, EN VOLUME\***  
**12/2014**

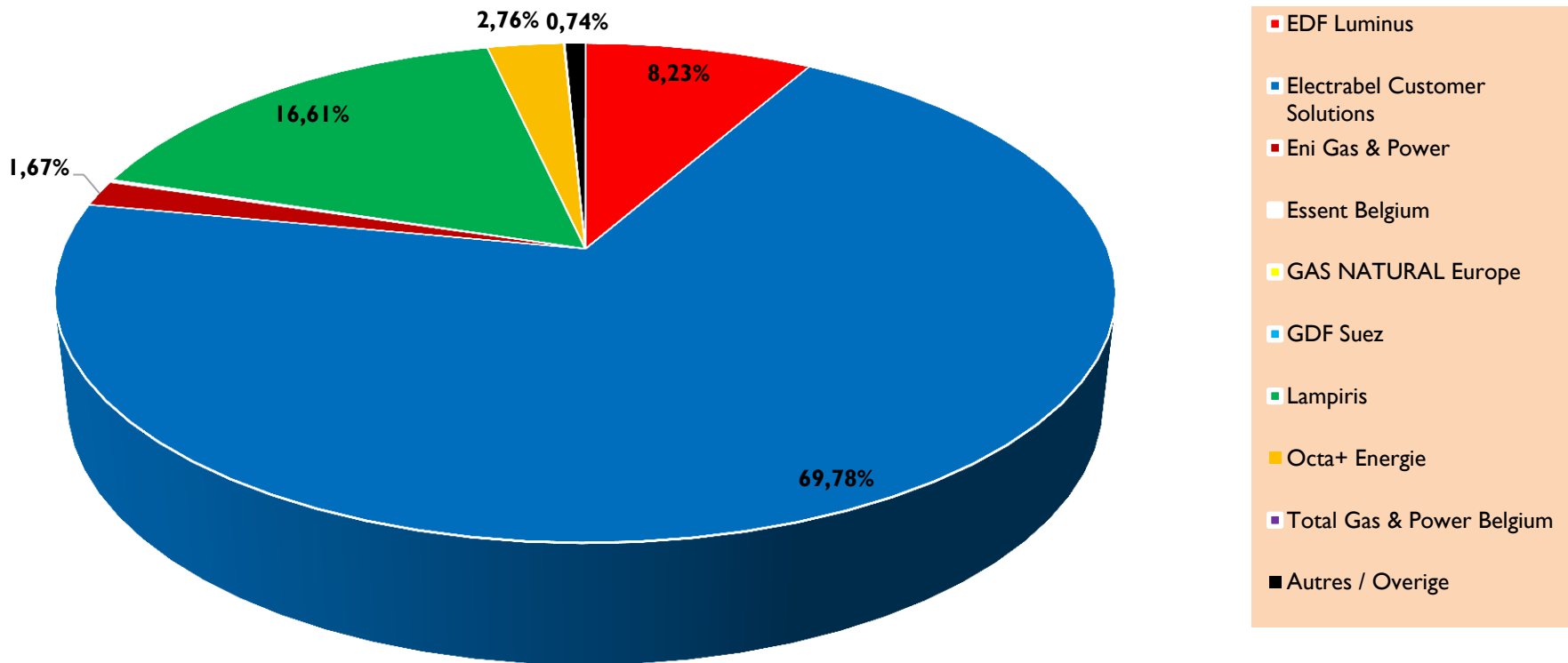
LEVERANCIERS FOURNISSEURS	PROFESSIONEEL PROFESSIONNEL	RESIDENTIEEL RESIDENTIEL	TOTAAL TOTAL
EDF Luminus	11,49%	6,88%	9,24%
Electrabel Customer Solutions	49,96%	68,35%	58,95%
Eni Gas & Power	19,48%	1,22%	10,56%
Essent Belgium	1,40%	0,00%	0,72%
GAS NATURAL Europe	0,42%	0,00%	0,22%
GDF Suez	0,49%	0,00%	0,25%
Lampiris	13,36%	18,56%	15,90%
Octa+ Energie	1,72%	4,10%	2,89%
Total Gas & Power Belgium	0,34%	0,00%	0,18%
Autres / Overige	1,33%	0,88%	1,11%
<b>TOTAAL/ TOTAL</b>	<b>100,00%</b>	<b>100,00%</b>	<b>100,00%</b>

\* par type de clientèle

\* per klantentype



MARKTAANDELEN - AARDGAS, PER LEVERINGSPUNTEN\*  
PARTS DE MARCHÉ - GAZ, PAR POINTS DE FOURNITURE\*  
12/2014



\* alle klantentypes inbegrepen  
\* tous types de clientèle confondus



**MARKTAANDELEN - AARDGAS, PER LEVERINGSPUNTEN\***  
**PARTS DE MARCHÉ - GAZ, PAR POINTS DE FOURNITURE\***  
**12/2014**

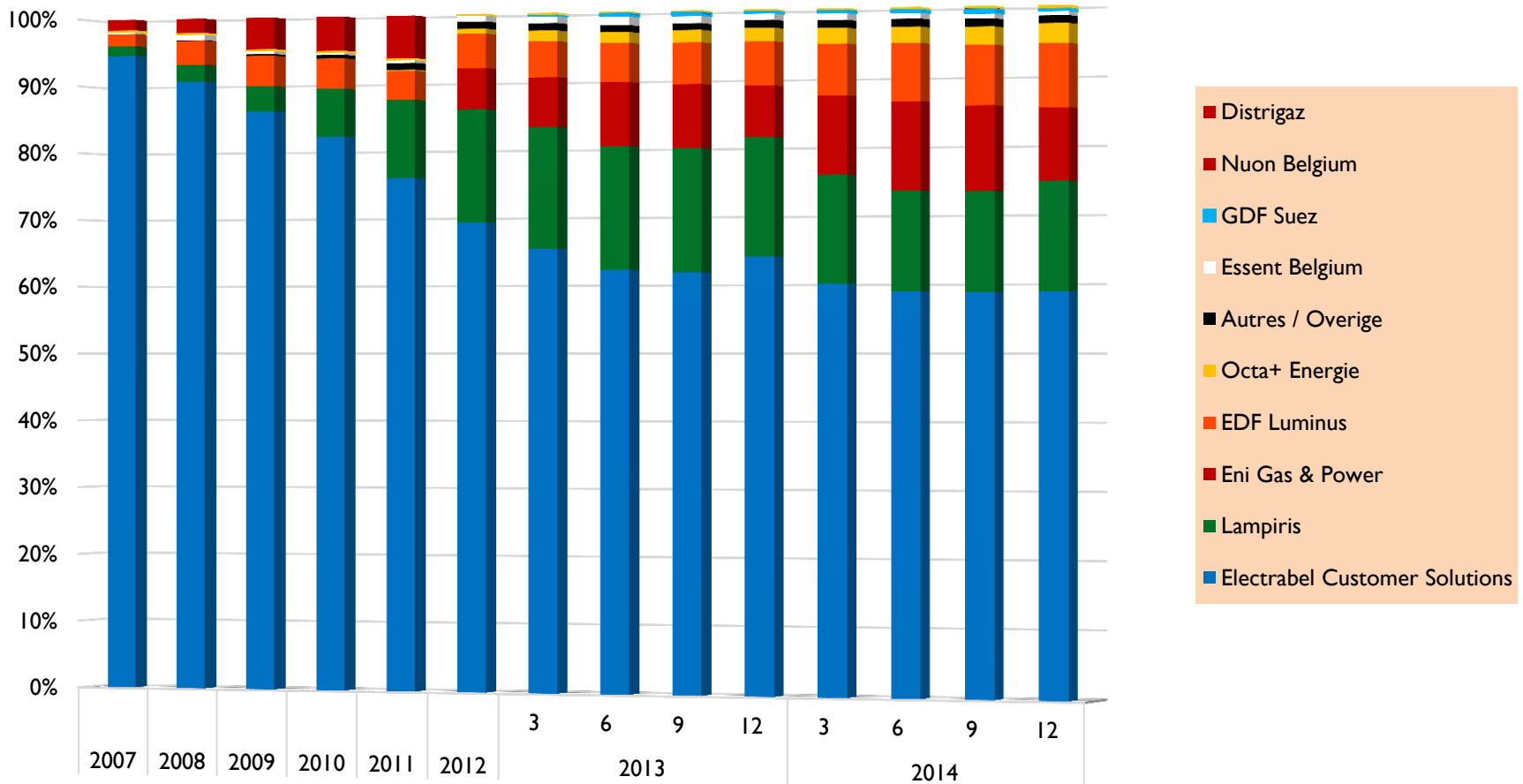
LEVERANCIERS FOURNISSEURS	PROFESSIONNEEL PROFESSIONNEL	RESIDENTIEEL RESIDENTIEL	TOTAAL TOTAL
EDF Luminus	16,97%	6,81%	8,23%
Electrabel Customer Solutions	63,98%	70,72%	69,78%
Eni Gas & Power	4,71%	1,18%	1,67%
Essent Belgium	1,21%	0,00%	0,17%
GAS NATURAL Europe	0,04%	0,00%	0,01%
GDF Suez	0,01%	0,00%	0,00%
Lampiris	10,57%	17,59%	16,61%
Octa+ Energie	1,71%	2,93%	2,76%
Total Gas & Power Belgium	0,27%	0,00%	0,04%
Autres / Overige	0,53%	0,77%	0,74%
<b>TOTAAL/ TOTAL</b>	<b>100,00%</b>	<b>100,00%</b>	<b>100,00%</b>

\* par type de clientèle

\* per klantentype



## HISTORIEK VAN DE MARKTAANDELEN - AARDGAS, IN VOLUME\* HISTORIQUE DES PARTS DE MARCHÉ - GAZ, EN VOLUME\*



\* alle klantentypes inbegrepen  
\* tous types de clientèle confondus



## HISTORIEK VAN DE MARKTAANDELEN - AARDGAS, IN VOLUME\* HISTORIQUE DES PARTS DE MARCHÉ - GAZ, EN VOLUME\*

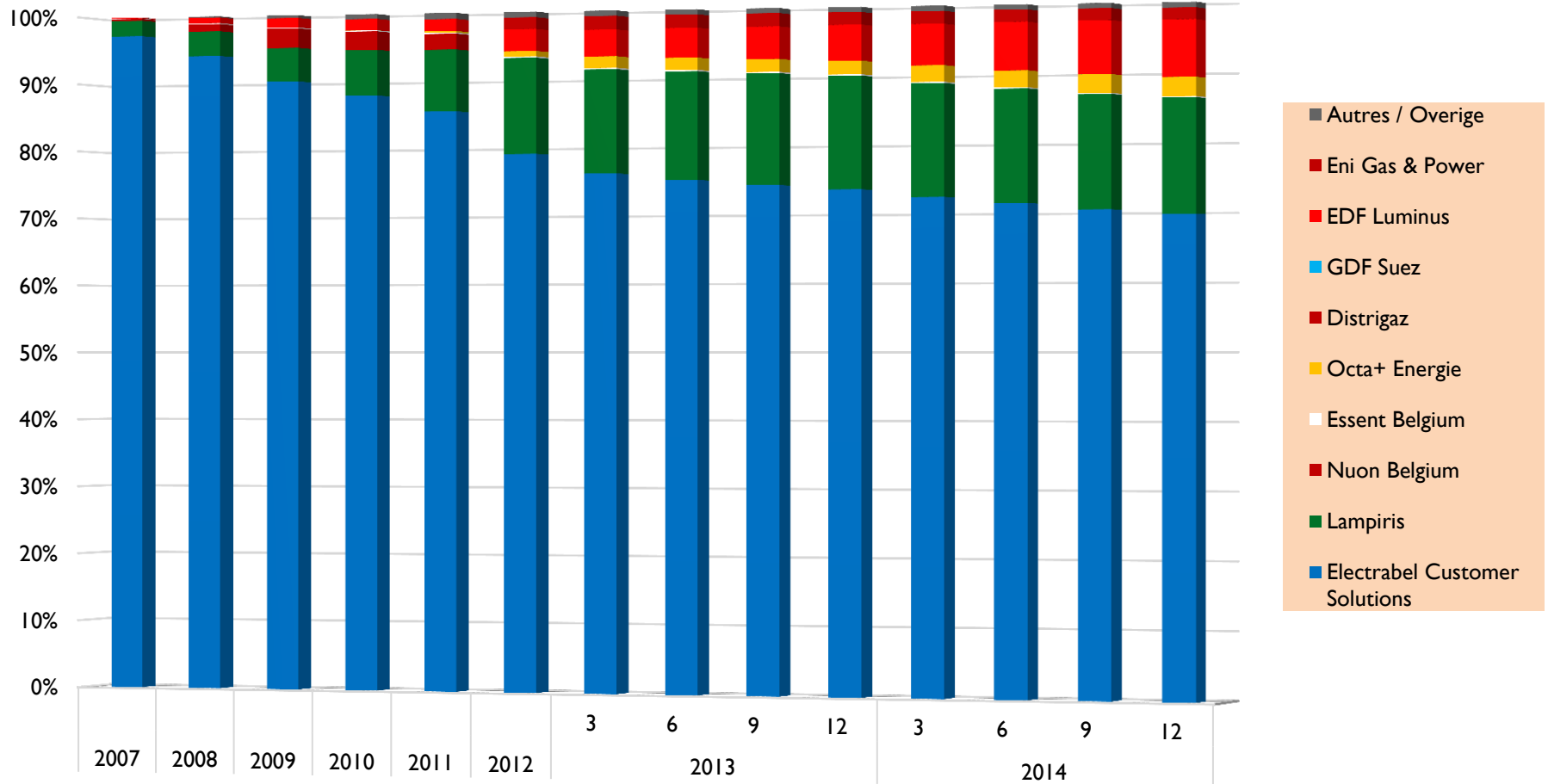
Fournisseurs Leverenciers	2010	2011	2012	2013	2014							
					3	6	7	8	9	10	11	12
Autres / Overige	0,52%	1,00%	1,06%	1,13%	1,14%	1,14%	1,19%	1,18%	1,15%	1,08%	1,17%	1,11%
Distrigaz	3,14%	4,77%	0,00%	0,00%	0,00%	0,00%	0,00%	0,00%	0,00%	0,00%	0,00%	0,00%
EDF Belgium	0,05%	0,00%	0,00%	0,00%	0,00%	0,00%	0,00%	0,00%	0,00%	0,00%	0,00%	0,00%
EDF Luminus	4,47%	4,24%	5,06%	6,41%	7,52%	8,45%	8,86%	9,17%	8,75%	8,78%	9,07%	9,24%
Electrabel Customer Solutions	82,17%	75,96%	69,29%	64,13%	60,18%	59,00%	59,04%	59,37%	58,84%	57,75%	58,68%	58,95%
Eni Gas & Power	0,00%	0,00%	6,08%	7,49%	11,51%	12,94%	12,49%	11,08%	12,35%	12,99%	11,07%	10,56%
Essent Belgium	0,46%	0,54%	0,99%	1,04%	1,08%	0,94%	0,98%	0,85%	0,80%	0,77%	0,74%	0,72%
GAS NATURAL Europe	0,00%	0,00%	0,00%	0,10%	0,13%	0,23%	0,24%	0,37%	0,34%	0,27%	0,23%	0,22%
GDF Suez	0,00%	0,00%	0,00%	0,26%	0,36%	0,36%	0,38%	0,45%	0,49%	0,40%	0,30%	0,25%
Lampiris	7,14%	11,58%	16,71%	17,41%	15,79%	14,58%	14,30%	14,82%	14,62%	15,23%	15,84%	15,90%
Nuon Belgium	2,03%	1,71%	0,00%	0,00%	0,00%	0,00%	0,00%	0,00%	0,00%	0,00%	0,00%	0,00%
Octa+ Energie	0,01%	0,21%	0,74%	2,01%	2,30%	2,35%	2,50%	2,68%	2,61%	2,70%	2,84%	2,89%
Total Gas & Power Belgium	0,00%	0,00%	0,00%	0,00%	0,00%	0,02%	0,02%	0,03%	0,04%	0,04%	0,08%	0,18%

\* alle klantentypes inbegrepen  
\* tous types de clientèle confondus





## HISTORIEK VAN DE MARKTAANDELEN - AARDGAS, PER LEVERINGSPUNTEN\* HISTORIQUE DES PARTS DE MARCHÉ - GAZ, PAR POINTS DE FOURNITURE\*



\* alle klantentypes inbegrepen  
\* tous types de clientèle confondus



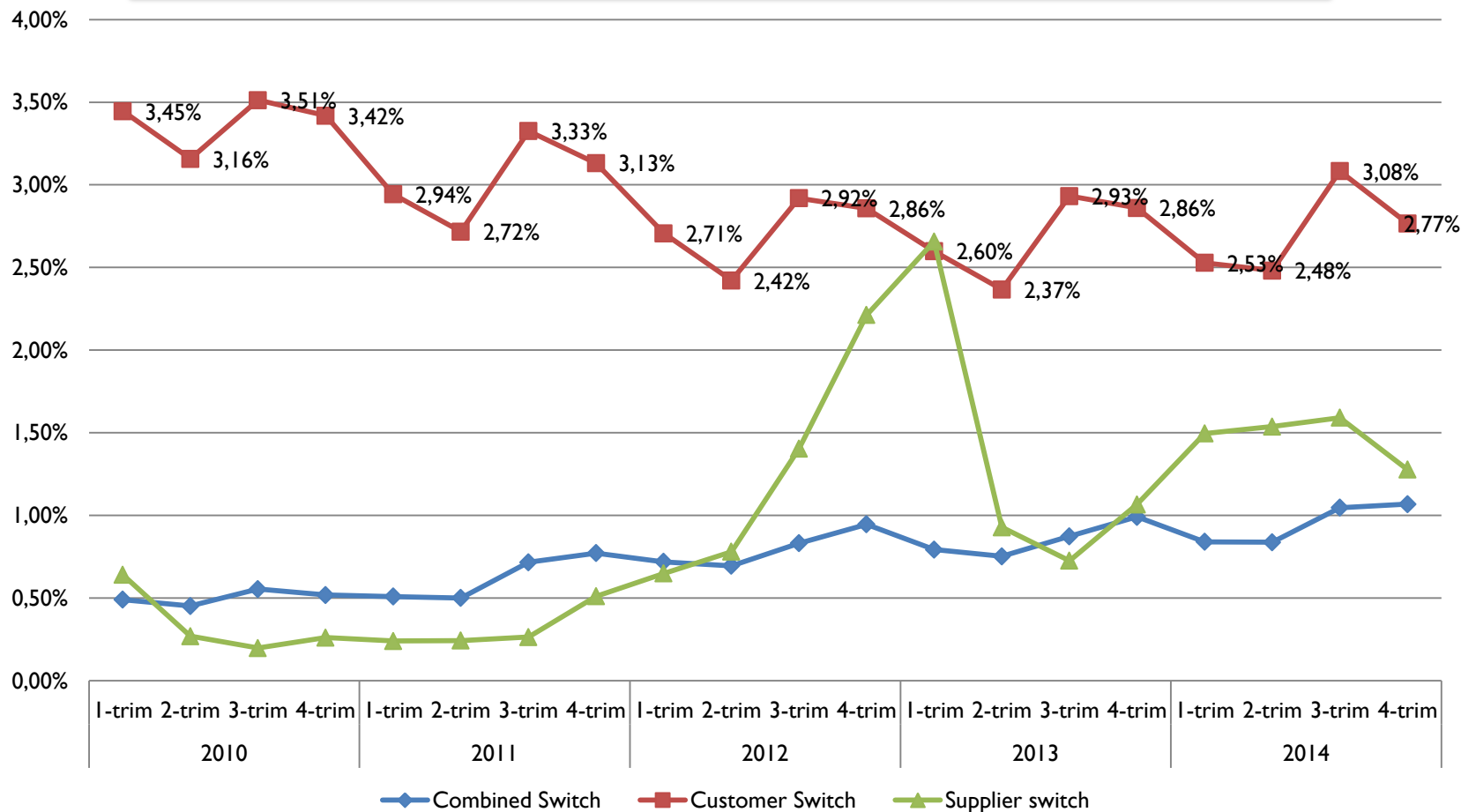
## HISTORIEK VAN DE MARKTAANDELEN - AARDGAS, PER LEVERINGSPUNTEN\* HISTORIQUE DES PARTS DE MARCHÉ - GAZ, PAR POINTS DE FOURNITURE\*

Fournisseurs Leverenciers	2010	2011	2012	2013	2014							
					3	6	7	8	9	10	11	12
Autres / Overige	0,71%	0,89%	0,81%	0,75%	0,77%	0,73%	0,73%	0,71%	0,71%	0,73%	0,73%	0,74%
Distrigaz	0,01%	0,01%	0,00%	0,00%	0,00%	0,00%	0,00%	0,00%	0,00%	0,00%	0,00%	0,00%
EDF Belgium	0,01%	0,00%	0,00%	0,00%	0,00%	0,00%	0,00%	0,00%	0,00%	0,00%	0,00%	0,00%
EDF Luminus	1,68%	1,76%	3,23%	5,22%	5,99%	7,00%	7,26%	7,52%	7,73%	7,93%	8,13%	8,23%
Electrabel Customer Solutions	87,96%	85,50%	79,14%	73,59%	72,42%	71,45%	71,08%	70,75%	70,48%	70,21%	69,98%	69,78%
Eni Gas & Power	0,00%	0,00%	1,72%	1,82%	1,84%	1,74%	1,75%	1,72%	1,71%	1,68%	1,66%	1,67%
Essent Belgium	0,15%	0,17%	0,21%	0,20%	0,18%	0,16%	0,16%	0,16%	0,16%	0,16%	0,16%	0,17%
GAS NATURAL Europe	0,00%	0,00%	0,00%	0,00%	0,00%	0,00%	0,00%	0,00%	0,00%	0,00%	0,01%	0,01%
GDF Suez	0,00%	0,00%	0,00%	0,00%	0,00%	0,00%	0,00%	0,00%	0,00%	0,00%	0,00%	0,00%
Lampiris	6,75%	9,11%	14,11%	16,46%	16,42%	16,47%	16,46%	16,48%	16,50%	16,56%	16,57%	16,61%
Nuon Belgium	2,74%	2,32%	0,00%	0,00%	0,00%	0,00%	0,00%	0,00%	0,00%	0,00%	0,00%	0,00%
Octa+ Energie	0,01%	0,24%	0,78%	1,97%	2,38%	2,44%	2,55%	2,65%	2,69%	2,71%	2,73%	2,76%
Total Gas & Power Belgium	0,00%	0,00%	0,00%	0,00%	0,00%	0,01%	0,01%	0,01%	0,01%	0,01%	0,02%	0,04%

\* alle klantentypes inbegrepen  
\* tous types de clientèle confondus



## PERCENTAGE VAN SWITCHES VOOR RESIDENTIELE CONSUMENTEN – AARDGAS TAUX DE SWITCHES CONSOMMATEURS RÉSIDENTIELS - GAZ



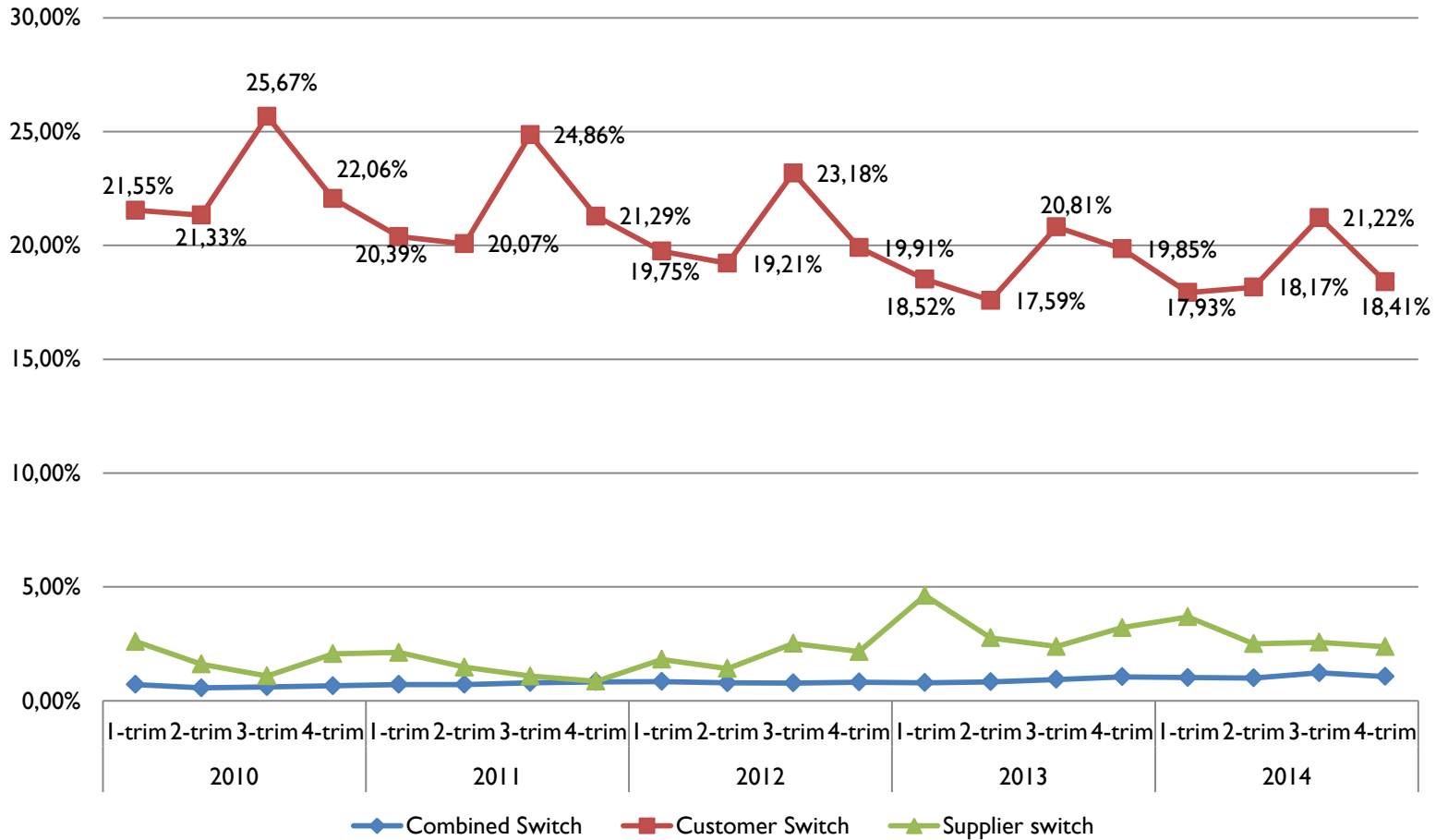


## PERCENTAGE VAN SWITCHES VOOR RESIDENTIELE CONSUMENTEN – AARDGAS NOMBRE DE SWITCHES CONSOMMATEURS RÉSIDENTIELS - GAZ

		Combined Switch	Customer Switch	Supplier switch
2010	1-trim	1.789	12.576	2.338
	2-trim	1.649	11.530	983
	3-trim	2.018	12.793	720
	4-trim	1.896	12.508	954
	<b>Total/Totaal 2010</b>	<b>7.352</b>	<b>49.407</b>	<b>4.995</b>
2011	1-trim	1.864	10.786	881
	2-trim	1.833	9.946	889
	3-trim	2.617	12.150	965
	4-trim	2.831	11.483	1.872
	<b>Total/Totaal 2011</b>	<b>9.145</b>	<b>44.365</b>	<b>4.607</b>
2012	1-trim	2.643	9.955	2.387
	2-trim	2.551	8.893	2.867
	3-trim	3.041	10.677	5.134
	4-trim	3.471	10.483	8.117
	<b>Total/Totaal 2012</b>	<b>11.706</b>	<b>40.008</b>	<b>18.505</b>
2013	1-trim	2.915	9.549	9.766
	2-trim	2.755	8.673	3.402
	3-trim	3.193	10.715	2.653
	4-trim	3.625	10.464	3.902
	<b>Total/Totaal 2013</b>	<b>12.488</b>	<b>39.401</b>	<b>19.723</b>
2014	1-trim	3.075	9.257	5.476
	2-trim	3.053	9.047	5.606
	3-trim	3.821	11.250	5.805
	4-trim	3.907	10.120	4.674
	<b>Total/Totaal 2014</b>	<b>13.856</b>	<b>39.674</b>	<b>21.561</b>



## PERCENTAGE VAN SWITCHES VOOR PROFESSIONNELE CONSUMENTEN – AARDGAS TAUX DE SWITCHES CONSOMMATEURS PROFESSIONNELS - GAZ



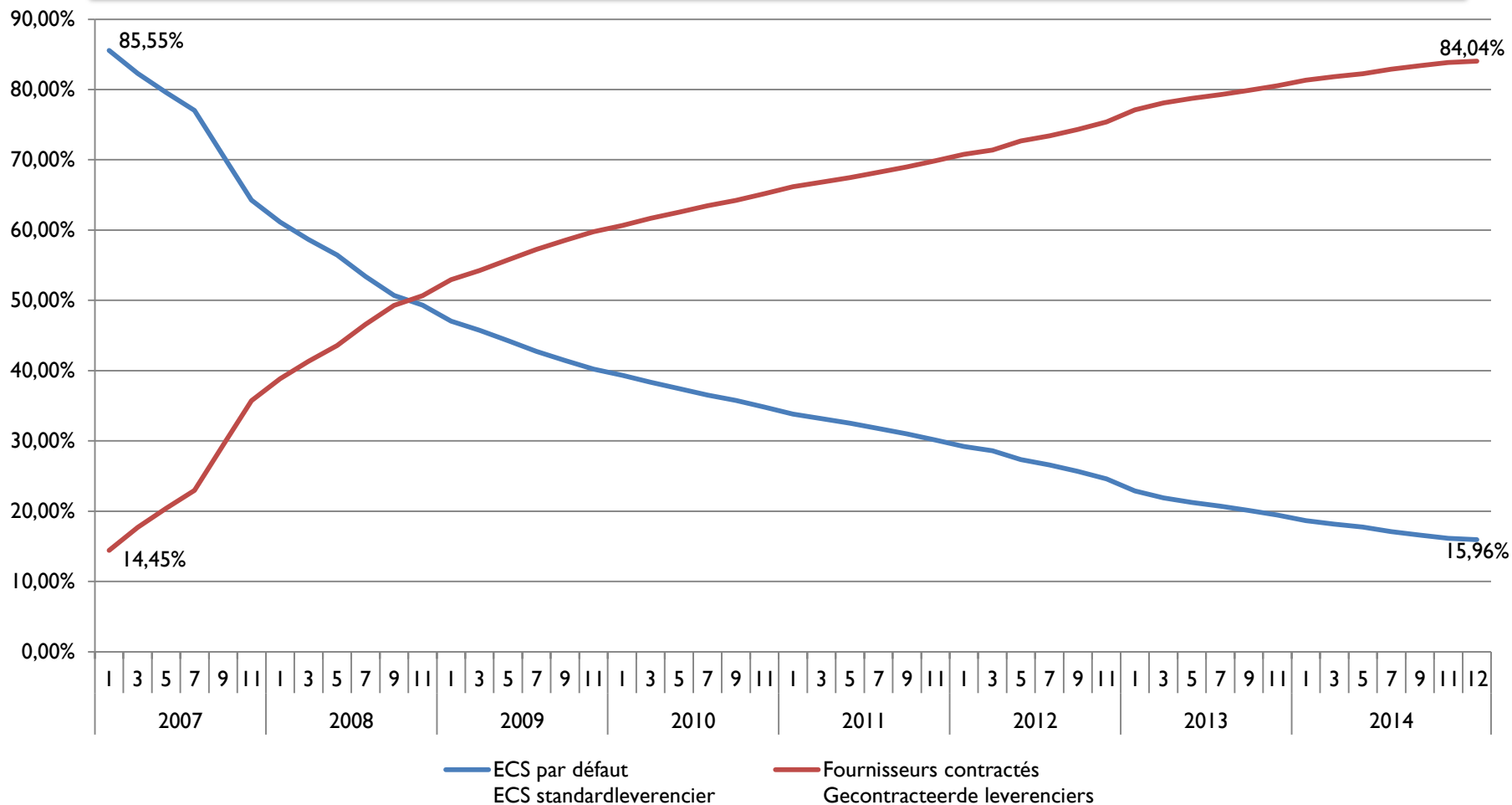


## PERCENTAGE VAN SWITCHES VOOR PROFESSIONNELE CONSUMENTEN - AARDGAS NOMBRE DE SWITCHES CONSOMMATEURS PROFESSIONNELS - GAZ

		Combined Switch	Customer Switch	Supplier switch
2010	1-trim	355	10.705	1.292
	2-trim	282	10.616	799
	3-trim	309	13.017	553
	4-trim	329	11.102	1.038
	<b>Total/Totaal 2010</b>	<b>1.275</b>	<b>45.440</b>	<b>3.682</b>
2011	1-trim	360	10.308	1.073
	2-trim	360	10.157	744
	3-trim	411	12.872	559
	4-trim	430	11.016	443
	<b>Total/Totaal 2011</b>	<b>1.561</b>	<b>44.353</b>	<b>2.819</b>
2012	1-trim	438	10.228	939
	2-trim	412	10.066	742
	3-trim	418	12.422	1.350
	4-trim	435	10.563	1.146
	<b>Total/Totaal 2012</b>	<b>1.703</b>	<b>43.279</b>	<b>4.177</b>
2013	1-trim	428	10.026	2.499
	2-trim	460	9.783	1.535
	3-trim	526	11.753	1.344
	4-trim	600	11.350	1.835
	<b>Total/Totaal 2013</b>	<b>2.014</b>	<b>42.912</b>	<b>7.213</b>
2014	1-trim	593	10.437	2.141
	2-trim	588	10.671	1.469
	3-trim	732	12.655	1.534
	4-trim	630	10.916	1.409
	<b>Total/Totaal 2014</b>	<b>2.543</b>	<b>44.679</b>	<b>6.553</b>



## HISTORIEK VAN DE MARKTAANDELEN – ACTIEVE CONSUMENTEN AARDGAS PER LEVERINGSPUNTEN\* HISTORIQUE DES PARTS DE MARCHÉ - CLIENTÈLE ACTIVE GAZ EN NOMBRE DE POINTS DE FOURNITURE\*

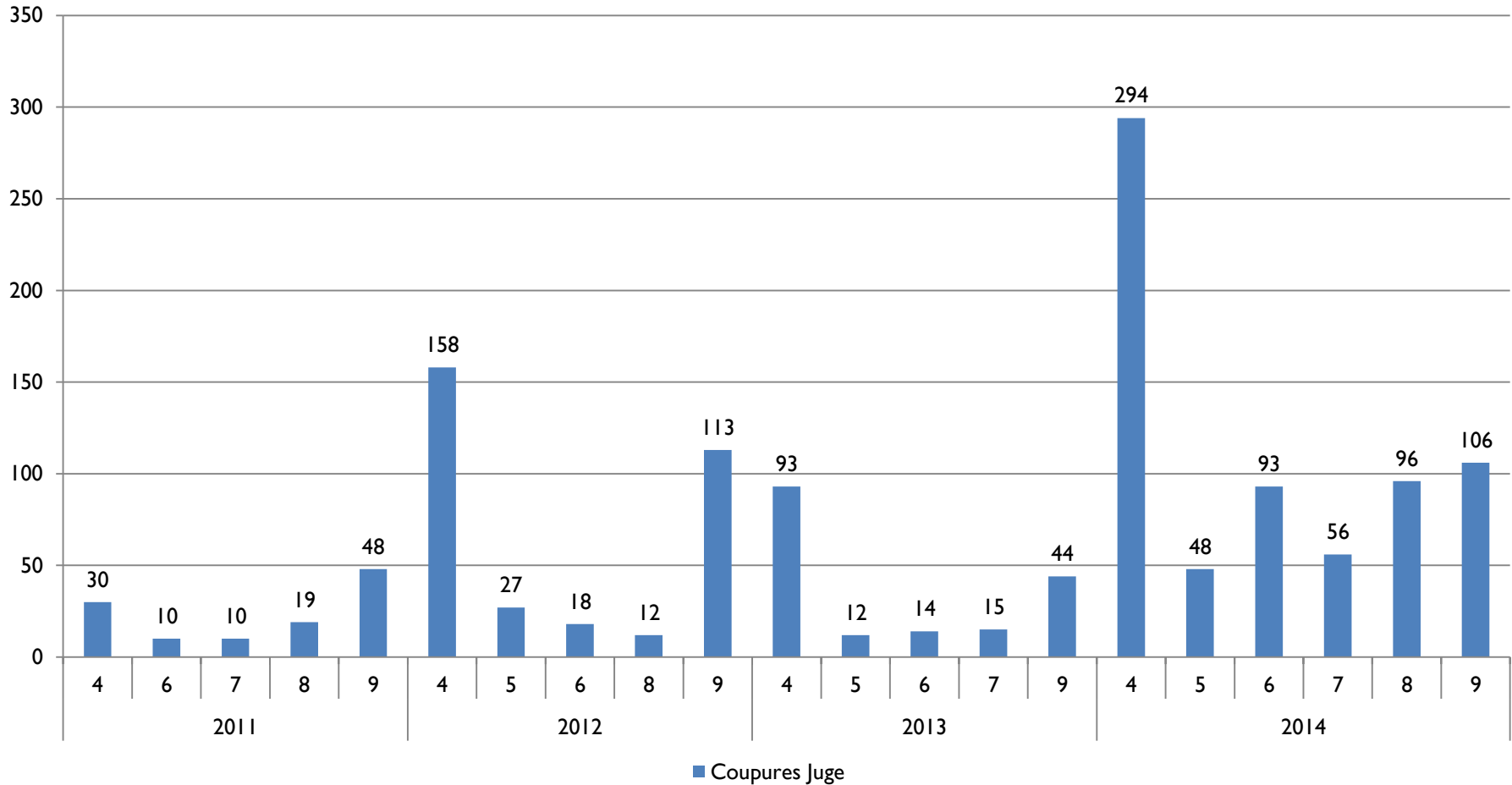


# CLIENTÈLE SOCIALE BESCHERMDE KLANTEN





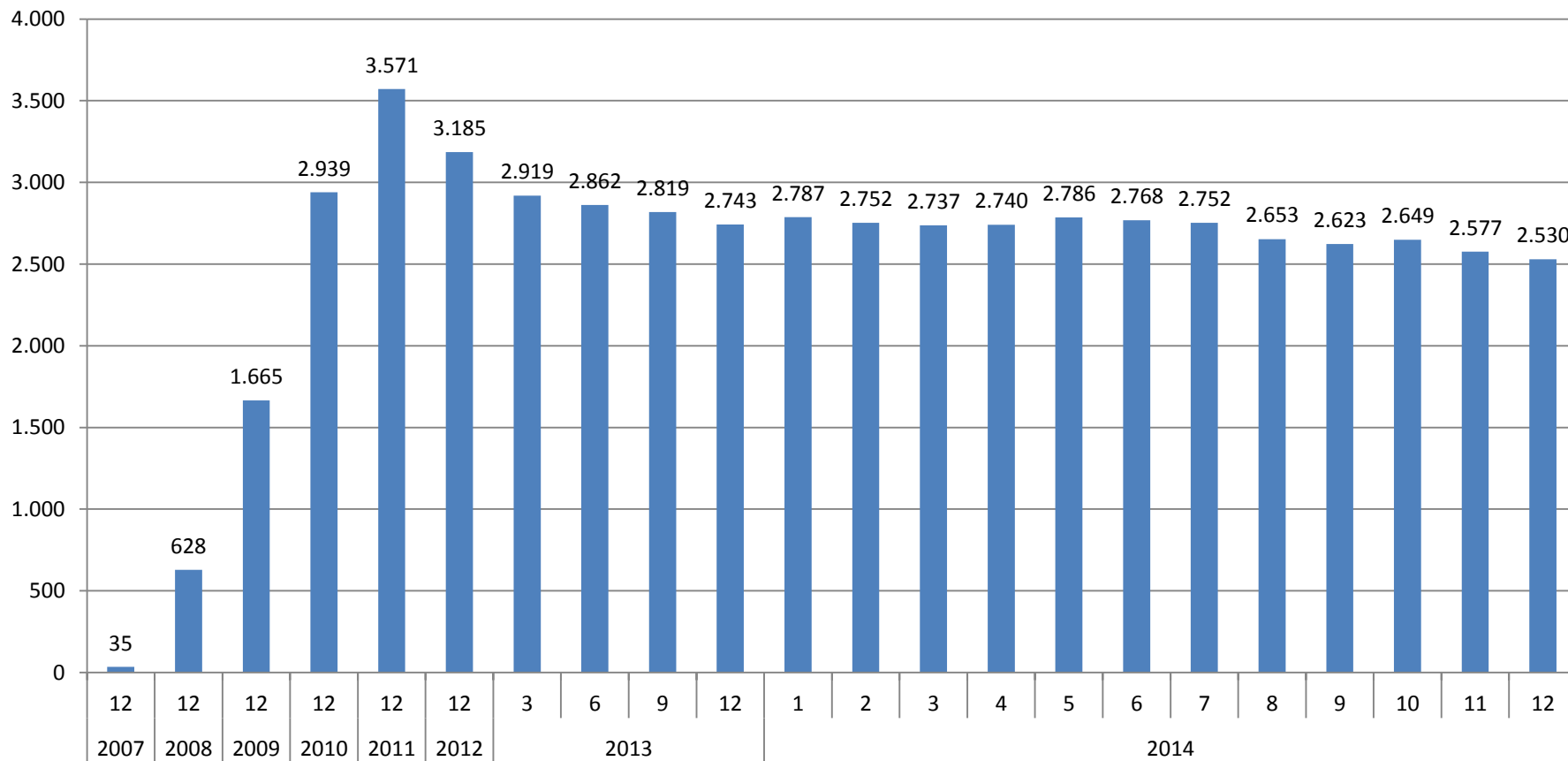
## AFSLUITINGEN NA GOEDKEURING VAN DE VREDERECHTER - AARDGAS COUPURES EFFECTUÉES APRÈS AUTORISATION DU JUGE DE PAIX – GAZ



\*Afsluitingen zijn niet toegestaan gedurende het winterseizoen: oktober-maart / Manden zonder afsluitingen verschijnen niet op de grafiek  
\*Les coupures ne sont pas autorisées durant la période hivernale : octobre-mars / Les mois sans coupure n'apparaissent pas sur le graphique



## EVOLUTIE VAN HET AANTAL RESIDENTIELE BESCHERMEDE KLANTEN EVOLUTION DU NOMBRE DE CLIENTS RÉSIDENTIELS PROTÉGÉS



■ Nombre de points (codes EAN) alimentés  
Aantal leveringspunten (EAN-codes)

# ANNEXES BIJLAGEN

Fournisseurs d'électricité - Elektriciteitsleveranciers		
Société - Onderneming	Téléphone - Telefoon	Site web - Website
Aspiravi Energy	+32 11 26 63 11	<a href="http://www.aspiravi.be/fr">http://www.aspiravi.be/fr</a>
Axpo Benelux SA	+32 (0)2 627 49 50	<a href="http://www.axpo.com">www.axpo.com</a>
Belgian Eco Energy (Bee)	+32 (0)15 28 13 50	<a href="http://www.bee.eu">http://www.bee.eu</a>
Belpower International SA	+32 (0)2 421 99 99	<a href="http://www.belpower.be">http://www.belpower.be</a>
Direct Energie	+33 1 73 03 7500	<a href="http://www.direct-energie.com/">http://www.direct-energie.com/</a>
E.ON Belgium	+32 (0)2 743 33 33	<a href="http://www.eon.be">http://www.eon.be</a>
EDF Luminus	+32 (0)78 15 02 10	<a href="http://www.luminus.be">http://www.luminus.be</a>
ENI Gas & Power	+32 (0)70 224 002	<a href="http://www.eni.com/fr_BE/home.html">http://www.eni.com/fr_BE/home.html</a>
Electrabel	+32 (0)78 78 20 20 (prof.) - +32 (0)78 35 33 33	<a href="http://www.electrabel.be/contact">http://www.electrabel.be/contact</a>
Electrabel Customer Solutions	+32 (0)78 35 33 33 - +32 (0)78 78 20 20 (prof.)	<a href="http://www.electrabel.be/contact">http://www.electrabel.be/contact</a>
Elexys	+32 (0)56 36 44 80	<a href="http://www.elexys.be">http://www.elexys.be</a>
Endesa Energía	+33 1 44 71 07 57	<a href="http://www.endesa.com">http://www.endesa.com</a>
Eneco België	+32 (0)15 40 41 40	<a href="http://www.eneco.be">http://www.eneco.be</a>
Energie 2030	+32 (0)903 02030	<a href="http://www.energie2030.be">http://www.energie2030.be</a>
Energie I&V (Anode Energie)	+32 (0)16 40 70 03	<a href="http://www.anode.be">http://www.anode.be</a>
Enovos Luxembourg	+32 (0)24 00 14 92	<a href="http://www.enovos.be/">http://www.enovos.be/</a>
Essent Belgium (RWE)	+32 (0)800 32 032	<a href="http://www.essent.be">http://www.essent.be</a>
Etrim - Energy Cluster	+32 (0)3 292 97 00	<a href="http://www.etrin.eu">http://www.etrin.eu</a>
Groene Energie Administratie (Greenchoice)	+31 6 246 88343	<a href="http://www.greenchoice.nl/">http://www.greenchoice.nl/</a>
Lampiris	+32 (0)800 40 123	<a href="http://www.lampiris.be">http://www.lampiris.be</a>
Mega Power Online SA	+32 (0)4 242 47 81	<a href="http://www.mega.be">http://www.mega.be</a>
OCTA+	+32 (0)800 43 002 (FR) - +32 (0)800 43 001 (NL)	<a href="http://www.octaplus.be">http://www.octaplus.be</a>
Powerhouse	+31 88 770 77 15	<a href="http://www.powerhouse.nl/">http://www.powerhouse.nl/</a>
Scholt Energy Control	+31 40 368 12 23	<a href="http://www.scholt.be">http://www.scholt.be</a>
Total Gas & Power Belgium	+32 (0)2 224 96 00	<a href="http://www.totalgp.be/">http://www.totalgp.be/</a>
Trevion	+32 (0)9 255 70 10	<a href="http://www.trevion.be">http://www.trevion.be</a>
Wind Energy Power		<a href="http://www.colruytgroup.com">www.colruytgroup.com</a>

# Liste des fournisseurs en Région de Bruxelles-Capitale Lijst van leveranciers in het Brussels Hoofdstedelijk Gewest

Société - Onderneming	Téléphone - Telefoon	Site web - Website
Antargaz Belgium	+32 (0)2 246 00 00	<a href="http://www.antargaz.be">http://www.antargaz.be</a>
Aspiravi Energy	+32 11 26 63 11	<a href="http://www.aspiravi.be/nl">http://www.aspiravi.be/nl</a>
Belgian Eco Energy (Bee)	+32 (0)15 28 13 50	<a href="http://www.bee.eu">http://www.bee.eu</a>
Coretec	+32(0)4 365 70 25	<a href="http://www.coretec.be">http://www.coretec.be</a>
Direct Energie	+33 1 73 03 7500	<a href="http://www.direct-energie.com/">http://www.direct-energie.com/</a>
EDF Luminus	+32 (0)78 15 02 10	<a href="http://www.luminus.be">http://www.luminus.be</a>
ENI Gas & Power	+32 (0)70 224 002	<a href="http://www.eni.com/fr_BE/home.html">http://www.eni.com/fr_BE/home.html</a>
Electrabel	+32 (0)78 78 20 20 (prof.) - +32 (0)78 35 33 33	<a href="http://www.electrabel.be/contact">http://www.electrabel.be/contact</a>
Electrabel Customer Solutions	+32 (0)78 35 33 33 - +32 (0)78 78 20 20 (prof.)	<a href="http://www.electrabel.be/contact">http://www.electrabel.be/contact</a>
Elexys	+32 (0)56 36 44 80	<a href="http://www.elexys.be">http://www.elexys.be</a>
Eneco België	+32 (0)15 40 41 40	<a href="http://www.eneco.be">http://www.eneco.be</a>
Enovos Luxembourg	+32 (0)24 00 14 92	<a href="http://www.enovos.be/">http://www.enovos.be/</a>
Essent Belgium (RWE)	+32 (0)800 32 032	<a href="http://www.essent.be">http://www.essent.be</a>
Etrim - Energy Cluster	+32 (0)3 292 97 00	<a href="http://www.etrin.eu">http://www.etrin.eu</a>
GAS NATURAL EUROPE BELUX	+32 (0)2 535 7775	<a href="http://www.gasnaturalfenosa.be">http://www.gasnaturalfenosa.be</a>
GDF Suez	+32 (0)2 287 19 70	<a href="http://www.gdfsuez-globalenergy.com">http://www.gdfsuez-globalenergy.com</a>
Groene Energie Administratie (Greenchoice)	+31 6 246 88343	<a href="http://www.greenchoice.nl/">http://www.greenchoice.nl/</a>
Lampiris	+32 (0)800 40 123	<a href="http://www.lampiris.be">http://www.lampiris.be</a>
Mega Power Online SA	+32 (0)4 242 47 81	<a href="http://www.mega.be">http://www.mega.be</a>
NatGas	+49 33120040	<a href="http://www.natgas.de">http://www.natgas.de</a>
OCTA+	+32 (0)800 43 002 (FR) - +32 (0)800 43 001 (NL)	<a href="http://www.octaplus.be">http://www.octaplus.be</a>
Powerhouse	+31 88 770 77 15	<a href="http://www.powerhouse.nl/">http://www.powerhouse.nl/</a>
Scholt Energy Control	+31 40 368 12 23	<a href="http://www.scholt.be">http://www.scholt.be</a>
Total Gas & Power Belgium	+32 (0)2 224 96 00	<a href="http://www.totalgp.be/">http://www.totalgp.be/</a>
Wingas GmbH	+49 561 301 0	<a href="http://www.wingas.de/benelux.html?&amp;L=1">http://www.wingas.de/benelux.html?&amp;L=1</a>

Liste des publications			
Document	Description	Date	Catégorie
Etude 07	Relative à la suspension du contrat de fourniture pendant la période de protection sociale, de ses effets et des droits et devoirs des parties à ce contrat.	10/10/2014	Aspects Sociaux
Avis 197	concernant la demande de licence de fourniture du gaz Antargaz Belgium SA	6/11/2014	Licences de fourniture Gaz
Etude 6	Analyse des évolutions des prix de l'électricité et du gaz naturel en Région de Bruxelles-Capitale pour les clients professionnels 2012-2013	6/11/2014	Tarif
Rapport 19 Rapport annuel 2013	Rapport sur le marché de détail de l'électricité et du gaz naturel en Région Bruxelles Capitale et le contrôle de la planification et de la qualité des réseaux.	12/11/2014	Modèle de Marché Gestion du Réseau
Rapport 23 Rapport annuel 2013	Droits des consommateurs résidentiels	12/11/2014	Aspects Sociaux
Rapport 21 Rapport annuel 2013	Rapport sur l'exécution de ses obligations	12/11/2014	Régulateur
Rapport 22 Rapport annuel 2013	Rapport sur le fonctionnement du marché des certificats verts, des garanties d'origine et du système de reconnaissance des certificats verts wallons	12/11/2014	Modèle de Marché Electricité verte
Rapport 20 Rapport annuel 2013	Rapport sur le traitement des plaintes et le fonctionnement du Service des litiges	12/11/2014	Régulateur
Observatoire prix - T1 2014	Observatoire des prix de l'électricité et du gaz en Région de Bruxelles - Capitale - Janvier - Février - Mars 2014	20/11/2014	Tarif
Observatoire prix - T2 2014	Observatoire des prix de l'électricité et du gaz en Région de Bruxelles - Capitale - Avril - Mai - Juin 2014	20/11/2014	Tarif

## Liste des publications

Document	Description	Date	Catégorie
Avis 198	Relatif au Plan d'investissements pour le gaz naturel, proposé par le Gestionnaire du réseau de distribution bruxellois, SIBELGA, pour la période 2015 – 2019.	21/11/2014	Gestion du Réseau Gaz
Avis 200	Relatif au plan d'investissements pour l'électricité, proposé par ELIA, le gestionnaire du réseau de transport régional bruxellois pour la période 2015-2025	21/11/2014	Gestion du Réseau Electricité
Observatoire prix - T3 2014	Observatoire des prix de l'électricité et du gaz en Région de Bruxelles-Capitale - Juillet –Août – Septembre 2014	28/11/2014	Tarif
Avis 202	Concernant la demande de licence de fourniture du gaz AXPO Benelux SA	5/12/2014	Licences de fourniture Gaz
Rapport 25	Concernant le rendement annuel des installations de cogénération exploitées durant l'année 2013	5/12/2014	Electricité verte
Décision 20	Concernant l'acceptation de la proposition tarifaire "électricité" adaptée de SIBELGA portant sur la période régulatoire 2015-2019	12/12/2014	Tarif Electricité
Décision 21	Concernant l'application de la proposition tarifaire "gaz" adaptée de SIBELGA portant sur la période régulatoire 2015-2019	12/12/2014	Tarif Gaz
Décision 18	Concernant le rejet de la proposition tarifaire "électricité" initiale de SIBELGA portant sur la période régulatoire 2015-2019	12/12/2014	Tarif Electricité
Décision 19	Concernant le rejet de la proposition tarifaire "gaz" initiale de SIBELGA portant sur la période régulatoire 2015-2019	12/12/2014	Tarif Gaz
Proposition 13	Relative au coefficient multiplicateur appliqué aux installations photovoltaïques - Analyse des paramètres économiques	19/12/2014	Electricité verte

## Lijst met de publicaties

Document	Oschrijving	Datum	Categorie
Studie 07	Betreffende de opschorting van het leveringscontract gedurende de periode van sociale bescherming, de gevolgen hiervan en de rechten en plichten van de partijen in dit contract	10/10/2014	Sociale aspecten
Advies 197	Betreffende de vergunningsaanvraag voor levering van gas van Antargaz Belgium NV	6/11/2014	Gas Leveringsvergunningen
Studie 6	Analyse van de evolutie van de elektriciteits- en aardgasprijzen voor de professionelen in het Brussels Hoofdstedelijk Gewest 2012-2013	6/11/2014	Tarief
Verslag 19 Jaarlijks Verslag 2013	De retailmarkt voor elektriciteit en aardgas in het Brussels Hoofdstedelijk Gewest en de controle van de planning en de kwaliteit van de netten	12/11/2014	Marktmodel Beheer van het net
Verslag 23 Jaarlijks Verslag 2013	Rechten van de huishoudelijke verbruikers	12/11/2014	Sociale aspecten
Verslag 21 Jaarlijks Verslag 2013	Reguleringscommissie voor energie in het Brussels Hoofdstedelijk Gewest. Verslag over de uitvoering van haar verplichtingen	12/11/2014	Regulator
Verslag 22 Jaarlijks Verslag 2013	Verslag betreffende de werking van de markt voor groenestroomcertificaten, garanties van oorsprong en het systeem van bekennning van waalse groenestroomcertificaten	12/11/2014	Marktmodel Groene stroom
Verslag 20 Jaarlijks Verslag 2013	Verslag over de behandeling van klachten en de werking van de Geschillendienst	12/11/2014	Regulator
Observatorium van prijzen - T1 2014	Observatorium van de gas en elektriciteitsprijzen in het Brussels Hoofdstedelijk Gewest - Januari - Februari - Maart 2014	20/11/2014	Tarief
Observatorium van prijzen - T2 2014	Observatorium van gas en elektriciteitsprijzen in het Brussels Hoofdstedelijk Gewest - April - Mei - Juni 2014	20/11/2014	Tarief



## Lijst met de publicaties

Document	Oschrijving	Datum	Categorie
Advies 198	Betreffende het investeringsplan voor aardgas, voorgesteld door de Brusselse distributienetbeheer SIBELGA, voor de periode 2015-2019	21/11/2014	Beheer van het net Gas
Advies 200	Betreffende het investeringsplan voor elektriciteit, voorgesteld door de Brusselse gewestelijks transmissienetbeheerder voor de periode 2015-2025	21/11/2014	Beheer van het net Electriciteit
Observatorium van prijzen - T3 2014	Observatorium van de gas en elektriciteitsprijzen in het Brussels Hoofdstedelijk Geweest - Juli –Augustus – September 201	28/11/2014	Tarief
Advies 202	Betreffende de toekenning van een leveringsvergunning voor levering van gas in het Brussels Hoofdstedelijk Gewest aan de onderneming AXPO Benelux NV	5/12/2014	Gas Leveringsvergunningen
Verslag 25	Betreffende de jaarlijkse rendementen van de warmtekrachtkoppelinginstallaties uitgebaat gedurende 2013.	5/12/2014	Groene stroom
Beslissing 20	Betreffende de aanvaarding van het aangepast tariefvoorstel "electriciteit" van SIBELGA voor de regulatoire periode 2015-2019	12/12/2014	Electriciteit Tarief
Belissing 21	Betreffende de aanvaarding van het aangepast tariefvoorstel "gas" van SIBELGA voor de regulatoire periode 2015-2019	12/12/2014	Gas Tarief
Beslissing 18	Betreffende de verwerping van het initiële tariefvoorstel "electriciteit" van SIBELGA voor de regulatoire periode 2015-2019	12/12/2014	Electriciteit Tarief
Beslissing 19	Betreffende de verwerping van het initiële tariefvoorstel "gas" van SIBELGA voor de regulatoire periode 2015-2019	12/12/2014	Gas Tarief
Voorstel 13	Betreffende de vermenigvuldigingscoëfficiënt toegepast op fotovoltaïsche installaties - Analyse van de economische parameters	19/12/2014	Groene stroom

# METHODOLOGIE

## A. Sources

1. Données statistiques fournies par SIBELGA ([www.sibelga.be](http://www.sibelga.be)), Gestionnaire de Réseau de Distribution en Région de Bruxelles-Capitale.
2. Données statistiques fournies par Elia ([www.elia.be](http://www.elia.be)), Gestionnaire de Transport Régional.
3. Données statistiques fournies par les différents fournisseurs de gaz ou d'électricité actifs en Région de Bruxelles-Capitale.

## B. Parts de marché

### Graphiques

1. Les parts de marché sont présentées dans les graphiques :
  - En *volume*, c'est-à-dire que la quantité d'énergie livrée au cours du mois par chaque fournisseur sert de référence.
  - En *nombre de points de fourniture*. Le nombre de compteurs EAN<sup>1</sup> enregistrés au dernier jour du mois au nom de chaque fournisseur servant de référence.

Cette distinction est faite pour donner une meilleure image des parts de marché de chacun des fournisseurs. En effet, certains ont une part de marché importante en volume car ils fournissent de gros consommateurs professionnels mais n'ont que très peu de clients résidentiels et inversement.
2. Dans les graphiques de parts de marché, il n'est pas fait de distinction entre les types de clientèles, résidentiel ou professionnel.
3. Par souci de lisibilité, les fournisseurs ayant une part de marché inférieure à 0,1 % ne sont pas repris sur le graphique.
4. En ce qui concerne l'électricité, les pertes du réseau ne sont pas prises en compte dans le calcul des parts de marché.
5. SIBELGA, en tant que fournisseur de dernier ressort, est comptabilisé.

<sup>1</sup>EAN est l'acronyme de « European Article Numbering. » Il s'agit d'un code numérique de 18 chiffres comportant un ensemble d'informations relatives à un point de fourniture donné.

## Tableaux

Contrairement aux graphiques, les tableaux font la différence entre les clientèles de type résidentiel et professionnel. Le total, tous clients confondus, présenté dans la colonne de droite, est celui qui a servi de base aux graphiques sur les parts de marché.

## Historique

L'historique présente les parts de marché des fournisseurs tous types de clientèle confondus.

## Clientèle active

Ce graphique tend à présenter, tous types de clientèle confondus, professionnel et résidentiel, la part de clients passifs chez le fournisseur par défaut en Région bruxelloise et la part de clients actifs, tous fournisseurs confondus.

Les clients passifs sont ceux qui, lors de la libéralisation du marché de l'énergie (complète à partir du 1<sup>er</sup> janvier 2007), n'ont accompli aucune formalité pour choisir leur fournisseur. À l'inverse, les clients actifs sont ceux qui ont « activement » choisi un fournisseur et avec lesquels un contrat de fourniture a été signé.

## C. Taux de switches

Par définition, la libéralisation du marché permet à un client de choisir et de changer librement de fournisseur. Une base de données, le registre d'accès, tenue à jour par SIBELGA, reprend notamment le client et le fournisseur déclarés sur un point de fourniture considéré. Le tableau ci-dessous décrit les scénarios classiques qui induisent une adaptation du registre d'accès par SIBELGA .

Soulignons qu'aucune information n'est transmise à SIBELGA lorsqu'un client signe un contrat avec Electrabel Customer Solutions alors qu'il était alimenté précédemment par ce même fournisseur mais en qualité de fournisseur par défaut. En effet, le client reste dans ce cas chez le même fournisseur, ce qui ne nécessite aucune modification du registre d'accès par SIBELGA.

Par ailleurs, il convient de noter que d'autres scénarios, non repris ici en raison de leur technicité et du faible nombre d'occurrences, sont de nature à complexifier l'interprétation des données de switch.

Afin de donner une indication du taux d'activité sur le marché bruxellois, BRUGEL considère les 3 catégories de switch suivantes, rapportées au nombre de points de fourniture actifs en fin de trimestre pour la catégorie de clientèle considérée :

- Les customer switches,
- Les move in, et
- Une catégorie reprenant les autres types de switches, principalement les supplier switches et les combined switches.

Les graphiques présentent côte à côte des données annuelles et trimestrielles. Le taux de switch sur un trimestre est la somme des switches divisé par le nombre de points de fourniture actifs. La valeur annuelle est constituée de la somme des trimestres.

Nom du scénario	Description
<b>Supplier Switch</b>	Scénario introduit auprès de SIBELGA lorsqu'un client change de fournisseur.
<b>Customer Switch</b>	Scénario introduit auprès de SIBELGA lorsqu'un client emménage sur un point de fourniture et choisit le même fournisseur que son prédécesseur sans que le compteur soit fermé dans l'entretemps.
<b>Combined Switch</b>	Scénario introduit auprès de SIBELGA lorsqu'un client emménage sur un point de fourniture et choisit un fournisseur différent que celui initialement actif sur le point de fourniture sans que le compteur soit fermé entretemps.

## D. Données sociales

En Région de Bruxelles-Capitale, les clients en difficulté de paiement peuvent obtenir le statut de « client protégé ». Ce statut peut être obtenu :

- soit auprès d'un CPAS,
- soit auprès de BRUGEL,
- soit de plein droit auprès de SIBELGA (si le client est bénéficiaire du « tarif social spécifique » ou engagé dans un processus de médiation de dettes agréé).

Le gestionnaire de réseau assure la fourniture des clients protégés en Région de Bruxelles-Capitale.

Le graphique « Évolution du nombre de clients protégés » reprend l'ensemble des points de fourniture alimentés par SIBELGA, et non uniquement les points de fourniture alimentés par SIBELGA suite à l'octroi par BRUGEL d'un statut de « client protégé ». Ces données sont valides pour le dernier jour du mois considéré.

La législation prévoit le placement d'un limiteur de puissance 1.380 W pour les clients qui sont en difficulté de paiement. Le gestionnaire de réseau fait placer le limiteur de puissance à la demande d'un fournisseur commercial. Si, toutefois, lors de l'obtention du statut de client protégé, aucun limiteur de puissance n'a été placé sur le point de fourniture, le gestionnaire de réseau en fait placer un de 1.380 W pour tous les clients protégés alimentés par lui.

Les CPAS, sur base d'une enquête sociale, peut faire remplacer le limiteur 1.380 W par un limiteur 4.600 W si le droit à une vie conforme à la dignité humaine n'est pas assuré avec un limiteur 1.380 W.

A Bruxelles, aucune coupure d'énergie à usage résidentiel ne peut se faire sans une décision du juge de paix. Le graphique « coupures effectuées après juge de paix » reprend les coupures effectuées suite à une décision de résiliation de contrat ordonnée par le juge.

# METHODOLOGIE

## A. Bronnen

1. Statistische gegevens, afkomstig van SIBELGA ([www.sibelga.be](http://www.sibelga.be)), netwerkbeheerder in het Brussels Hoofdstedelijk Gewest
2. Statistische gegevens, afkomstig van Elia ([www.elia.be](http://www.elia.be)), beheerder van het gewestelijk transmissienet
3. Statistische gegevens, afkomstig van de verschillende gas- of elektriciteitsleveranciers die actief zijn in het Brussels Hoofdstedelijk Gewest

## B. Marktaandelen

### Grafieken

1. De marktaandelen zijn weergegeven in de grafieken.
  - In volume, dat wil zeggen dat de hoeveelheid energie die in de loop van de maand door elke leverancier geleverd is als referentie dient.
  - In aantal leveringspunten. Het aantal EAN-meters dat de laatste dag van de maand geregistreerd is op naam van elke leverancier dient daarbij als referentie.In de marktaandeelgrafieken wordt geen onderscheid gemaakt tussen de residentiële of professionele klanten.
2. Voor een betere leesbaarheid de leveranciers met een marktaandeel van minder dan 0,1% worden niet weergegeven in de grafiek.
3. In de berekening van de marktaandelen voor elektriciteit worden de verliezen op het net niet mee in aanmerking genomen.
4. SIBELGA is, als noodleverancier, meegerekend.

*<sup>1</sup>EAN is de afkorting van 'European Article Numbering'. Dat is een cijfercode van 18 cijfers die informatie bevatten over een bepaald leveringspunt.*



## Tabellen

In tegenstelling tot de grafieken maken de tabellen wel onderscheid tussen de residentiële en professionele klanten. Het totaal van alle klanten, dat te zien is in de rechterkolom, is het totaal dat als basis gediend heeft voor de grafieken van de marktaandelen.

## Historiek

De historiek toont de marktaandelen van de leveranciers, zonder onderscheid van de klanttypes.

## Aandelen van de standaardleverancier

Deze grafiek toont, zonder onderscheid volgens residentiële of professionele klanten, het aandeel van actieve klanten van de standaardleverancier in het Brussels Gewest en het aandeel van passieve klanten.

De passieve klanten zijn de klanten die bij de vrijmaking van de energiemarkt (die helemaal afgerond was op 1 januari 2007) geen enkele formaliteit hebben vervuld om hun leverancier te kiezen en die hun gas en elektriciteit van Electrabel Customer Solutions geleverd krijgen. De actieve klanten daarentegen zijn de klanten die ECS 'actief' gekozen hebben als leverancier en met wie een leveringscontract werd ondertekend.

## C. Percentage switches

De vrijmaking van de markt stelt de afnemers per definitie in staat om hun leverancier vrij te kiezen en vrij van leverancier te veranderen. Een database, het toegangsregister, dat wordt bijgehouden door SIBELGA, vermeldt de afnemer en de leverancier die staan aangegeven voor een bepaald leveringspunt.

Onderstaande tabel beschrijft de klassieke scenario's die leiden tot een aanpassing van het toegangsregister door SIBELGA:

Hierbij willen we benadrukken dat er helemaal geen informatie wordt overgemaakt aan SIBELGA, wanneer een afnemer een contract ondertekent met Electrabel Customer Solutions, als deze afnemer voorheen door dezelfde leverancier werd bevoorrad, maar dan in de hoedanigheid van standaardleverancier. De afnemer blijft in dat geval bij dezelfde leverancier, waardoor het toegangsregister niet moet worden gewijzigd door SIBELGA.

Voor het overige zijn er nog andere scenario's, die hier niet zijn opgenomen omwille van het technisch karakter ervan en het feit dat ze zich weinig voordoen, die de interpretatie van de "switch"-gegevens kunnen bemoeilijken.

Om een idee te geven van de activiteit op de Brusselse markt, kijkt BRUGEL naar de 3 volgende "Switch"-categorieën die op het einde van het kwartaal worden gerapporteerd op tal van actieve leveringspunten voor de in beschouwing genomen categorie van afnemers:

- De "Customer switches",
- De "Move in", en
- Een categorie die de andere types van "switches" omvat, hoofdzakelijk de "Supplier switches" en de "Combined switches".

De grafieken tonen de jaar- en kwartaalgegevens naast elkaar. Het percentage switches op een kwartaal tijd is gelijk aan de som van alle switches, gedeeld door het aantal actieve leveringspunten. De jaarlijkse waarde is gelijk aan de som van de kwartalen.

Naam van het scenario	Beschrijving
<b>Supplier Switch</b>	Scenario dat bij SIBELGA wordt ingevoerd, wanneer een afnemer verandert van leverancier.
<b>Customer Switch</b>	Scenario dat bij SIBELGA wordt ingevoerd, wanneer een klant zijn intrek neemt op een leveringspunt en dezelfde leverancier kiest als zijn voorganger, zonder dat de meter in de tussentijd wordt afgesloten.
<b>Combined Switch</b>	Scenario dat wordt ingediend bij SIBELGA wanneer een klant zijn intrek neemt op een leveringspunt en een andere leverancier kiest dan degene die aanvankelijk actief was op het leveringspunt, zonder dat de meter in de tussentijd wordt afgesloten.

## D. Sociale gegevens

In het Brussels Hoofdstedelijk Gewest kunnen klanten met betalingsmoeilijkheden het statuut van 'beschermde klant' krijgen. Dat statuut is te verkrijgen:

- bij een OCMW,
- of bij BRUGEL,
- of van rechtswege bij SIBELGA (indien de klant het 'speciale sociale tarief' geniet of in een proces van schuldbemiddeling verwickeld is met erkend schuldbemiddelingscentrum).

De netwerkbeheerder garandeert dat beschermde klanten in het Brussels Hoofdstedelijk Gewest gas en elektriciteit geleverd krijgen.

In de grafiek 'sociale gegevens' staan alle punten waar SIBELGA aan levert, en niet alleen de punten waar SIBELGA aan levert nadat BRUGEL er het statuut van 'beschermde klant' aan toekende. Die gegevens zijn geldig voor de laatste dag van de maand in kwestie.

In Brussel kan er geen stroomsluitingen voor residentieel gebruik worden gedaan zonder een beslissing van de Vrederechter. De grafiek "sluitingen na beslissing van de Vrederechter" toont de sluitingen die gedaan werden na een besluit door de rechter om het contract te beëindigen.