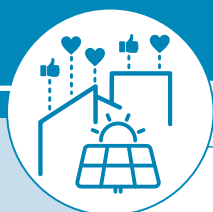
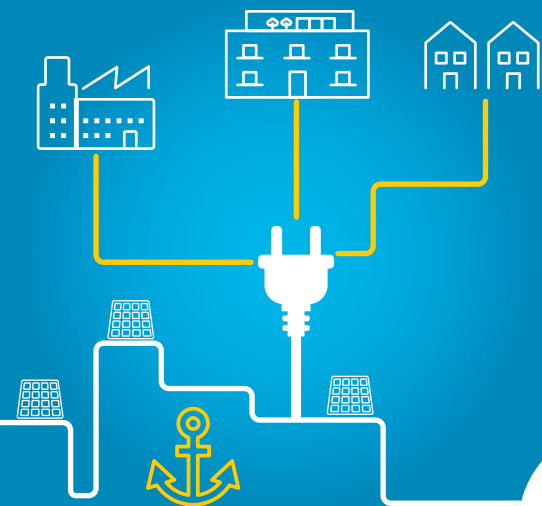


Share.Energy

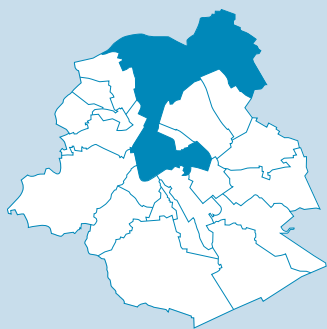
Energiegemeenschap die bestaat uit particulieren en twee rechtspersonen. Dit project heeft als doel de fotovoltaïsche elektriciteit die wordt geproduceerd op het dak van Gare Maritime te delen met gebouwen in de buurt, zowel van commerciële als van residentiële aard.



LOKALE ENERGIEGEMEENSCHAP

GEOGRAFISCHE OMTREK:

Brussel



MAATSCHAPPELIJKE ZETEL:

Parkdreef 6, bus 19,
1000 Brussel

WETTELIJKE FORM:

VZW

DEELNEMERS:

< 50

ACTIVITEITEN:

- Produceren
- Consumeren
- Opslaan
- Delen

PRODUCTIE-INSTALLATIE:

- Soort: Fotovoltaïsche panelen
- Vermogen: 3 MWc

PRIJS VOOR DE PRODUCENTEN:

Vast

PRIJS VOOR DE DEELNEMERS:

Vast

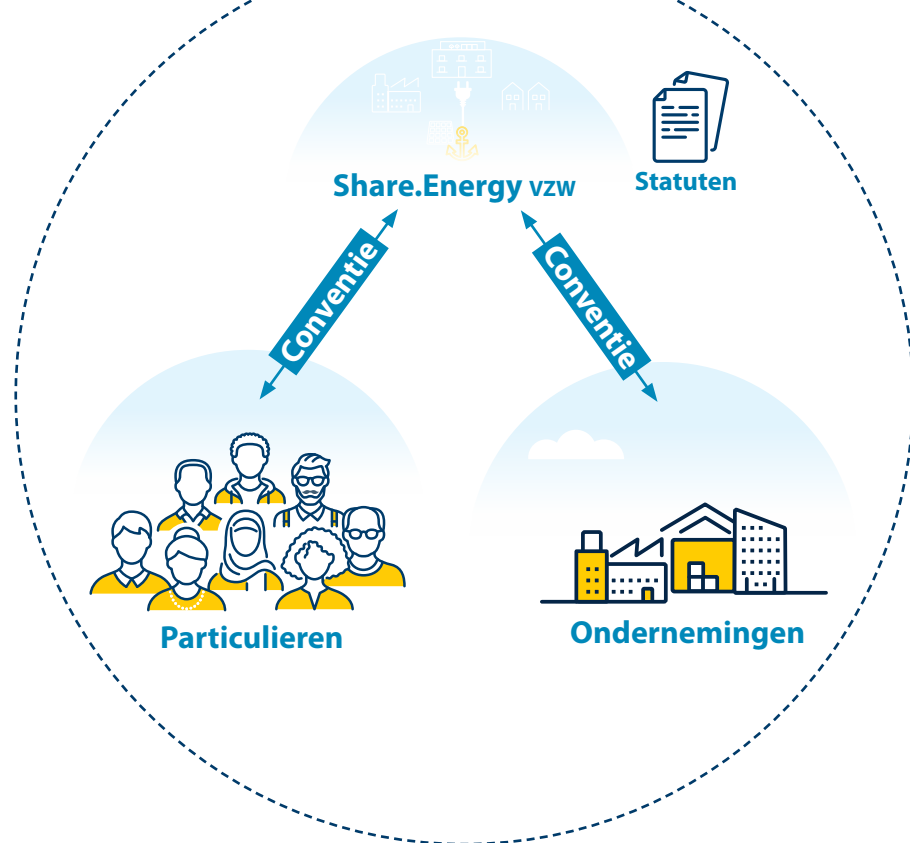
DATUM VAN

VERGUNNINGVERLENING:

3 april 2024

CONTRACTUELE CONFIGURATIE

DE GEMEENSCHAP



Voor meer informatie:
energyssharing.brugel.brussels

brugel ●●