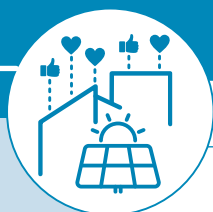


Terdelt

Energiegemeenschap die bestaat uit particulieren en een rechtspersoon. De energiegemeenschap ontwikkelt een project om lokaal geproduceerd elektriciteit te delen door fotovoltaïsche installaties die eigendom zijn van leden van de gemeenschap.



LOKALE ENERGIEGEMEENSCHAP

GEOGRAFISCHE OMTREK:

Schaarbeek



MAATSCHAPPELIJKE ZETEL:

Charles Gilisquetlaan 113,
1030 Schaarbeek

WETTELIJKE FORM:

VZW

DEELNEMERS:

< 220

ACTIVITEITEN:

- Produceren
- Consumeren
- Opslaan
- Delen

PRODUCTIE-INSTALLATIE:

- Soort: Fotovoltaïsche panelen
- Vermogen: 80 kWc

PRIJS VOOR DE PRODUCENTEN:

Vast

PRIJS VOOR DE DEELNEMERS:

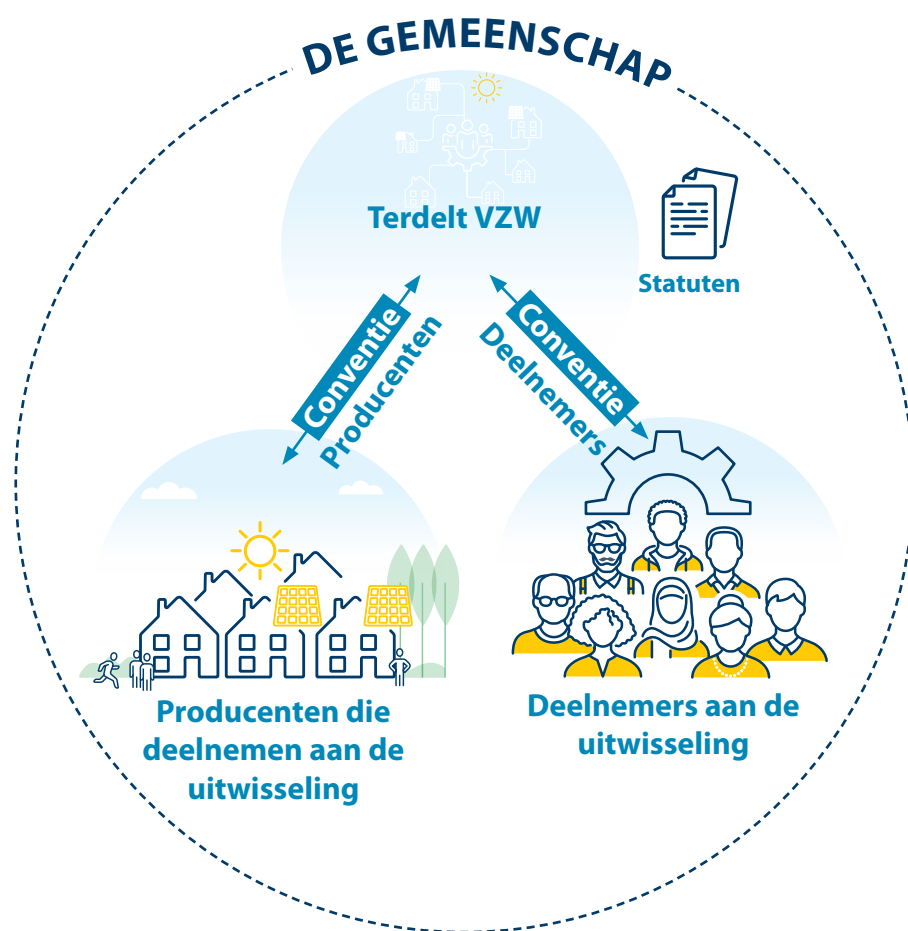
Vast

DATUM VAN

VERGUNNINGVERLENING:

26 maart 2024

CONTRACTUELE CONFIGURATIE



Voor meer informatie:

energysharing.brugel.brussels

brugel