

Sun-Job

Communauté d'énergie située à Uccle composée de plusieurs particuliers. La communauté d'énergie développe un projet de partage d'électricité produite localement. La production d'électricité est assurée par des installations individuelles de panneaux photovoltaïques.

COMMUNAUTÉ D'ÉNERGIE LOCALE

PÉRIMÈTRE GÉOGRAPHIQUE :

Uccle



SIÈGE SOCIAL :

Avenue Victor-Emmanuel III 76,
1180 Uccle

FORME JURIDIQUE :

ASBL



PARTICIPANTS :

10

ACTIVITÉS :

- Produire
- Consommer
- Stocker
- Partager

INSTALLATION DE PRODUCTION :

-  Type : Photovoltaïque
-  Puissance : 18,05 kWc

PRIX AUX PRODUCTEURS :

Fixe

PRIX AUX PARTICIPANTS :

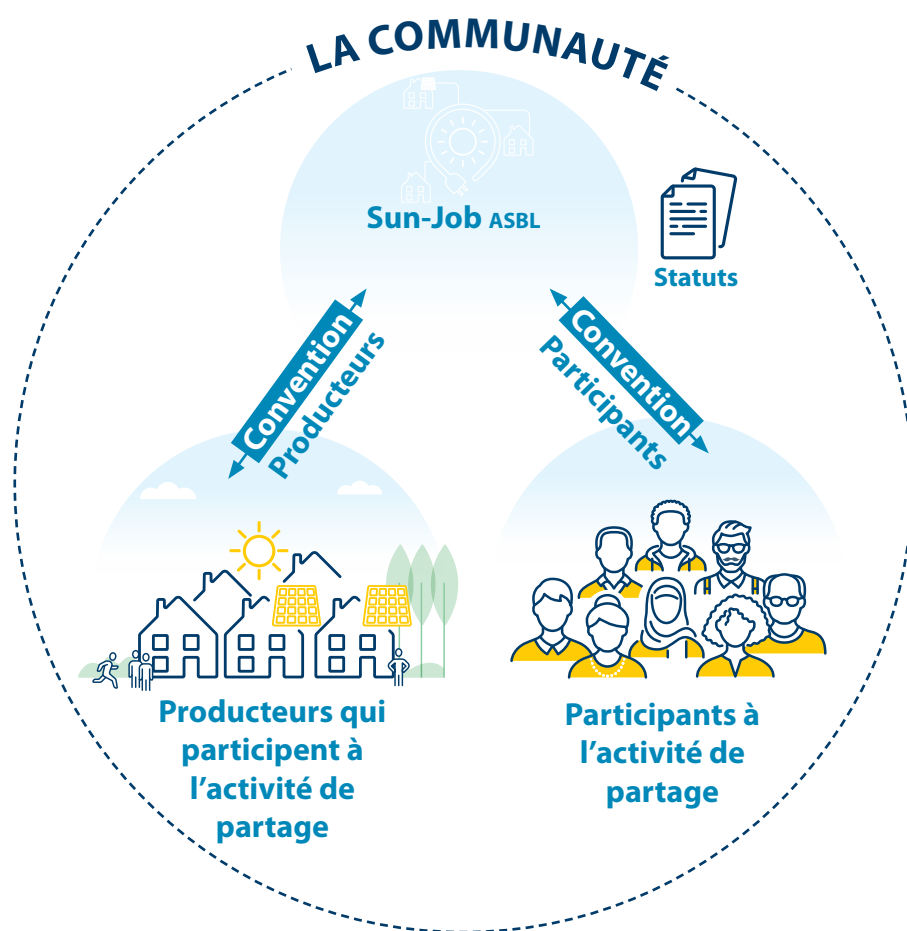
Fixe

DATE D'OCTROI DE

L'AUTORISATION :

29 janvier 2024

CONFIGURATION CONTRACTUELLE



Pour plus d'infos :

energysharing.brugel.brussels

brugel ●●