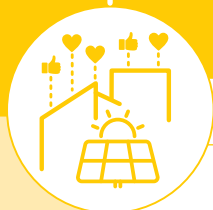




# Brupower

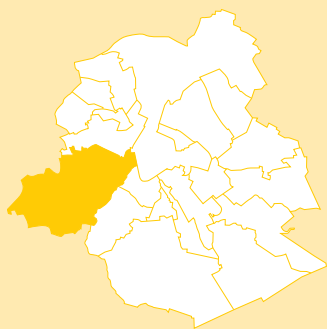
Communauté d'énergie citoyenne composée de plus de 300 coopérateurs. La communauté d'énergie développe un projet de partage d'énergie renouvelable produite localement et poursuit des objectifs environnementaux et économiques, notamment via sa volonté de mettre en place des actions de lutte contre la précarité énergétique, d'agir pour donner accès à l'énergie à tous-tes, de porter des actions de sobriété et d'efficacité énergétique, etc.



## COMMUNAUTÉ D'ÉNERGIE CITOYENNE

### PÉRIMÈTRE GÉOGRAPHIQUE :

Anderlecht



### SIÈGE SOCIAL :

Rue Bissé 17, boîte 29,  
1070 Anderlecht

### FORME JURIDIQUE :

Société coopérative

### PARTICIPANTS :

< 300

### ACTIVITÉS :

- Produire
- Consommer
- Stocker
- Partager

### INSTALLATION DE PRODUCTION :

- Type : Photovoltaïque
- Puissance : 23,1 kWc

### PRIX AUX PRODUCTEURS :

Fixe

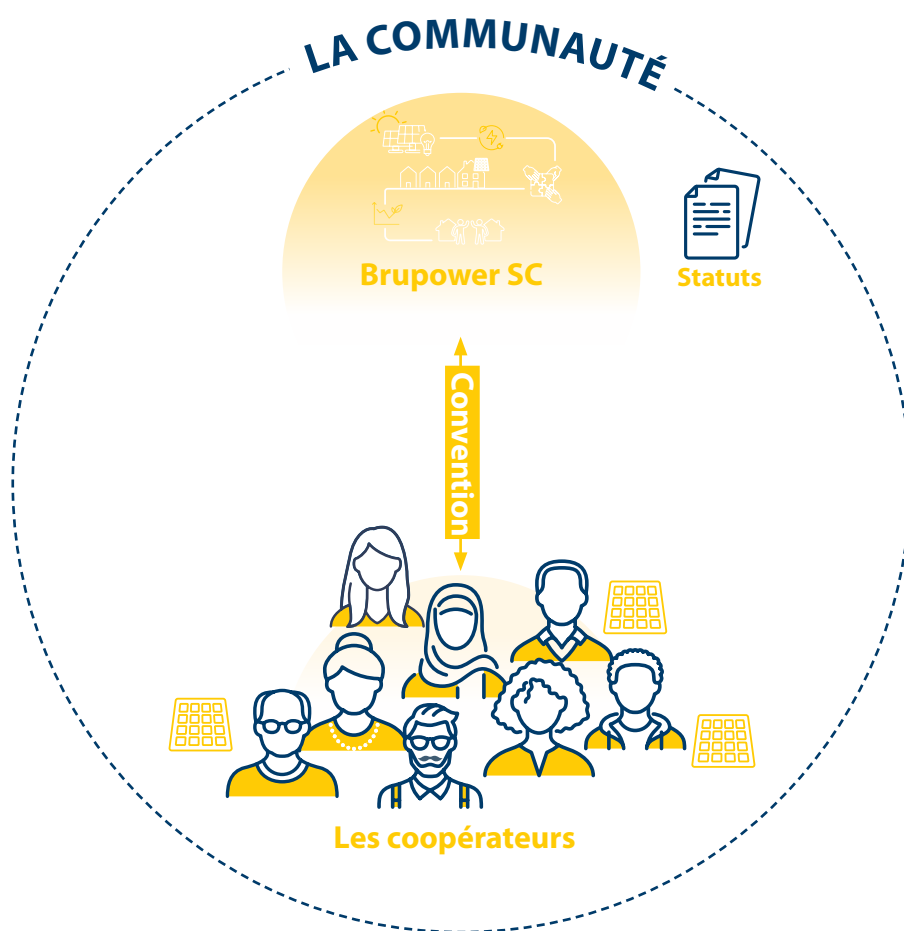
### PRIX AUX PARTICIPANTS :

Fixe

### DATE D'OCTROI DE L'AUTORISATION :

17 avril 2024

### CONFIGURATION CONTRACTUELLE



Pour plus d'infos :  
[energysaving.brugel.brussels](http://energysaving.brugel.brussels)

brugel ●●