

# GISSOLAR

Energiegemeenschap die bestaat uit 10 leden, allemaal particulieren. De energiegemeenschap ontwikkelt een project om lokaal geproduceerde elektriciteit te delen. De elektriciteit wordt geproduceerd door fotovoltaïsche installaties die eigendom zijn van bepaalde leden van de gemeenschap.

## LOKALE ENERGIEGEMEENSCHAP

### GEOGRAFISCHE OMTREK:

Sint-Agatha-Berchem



### MAATSCHAPPELIJKE ZETEL:

Gisseleire Versélaan 19  
1082 Sint-Agatha-Berchem

### WETTELIJKE FORM:

VZW



### DEELNEMERS:

10

### ACTIVITEITEN:

- Produceren
- Consumeren
- Opslaan
- Delen

### INSTALLATION DE PRODUCTION :

-  Soort: Fotovoltaïsche panelen
-  Vermogen: 11,22 kWc

### PRIJS VOOR DE PRODUCENTEN:

Vast

### PRIJS VOOR DE DEELNEMERS:

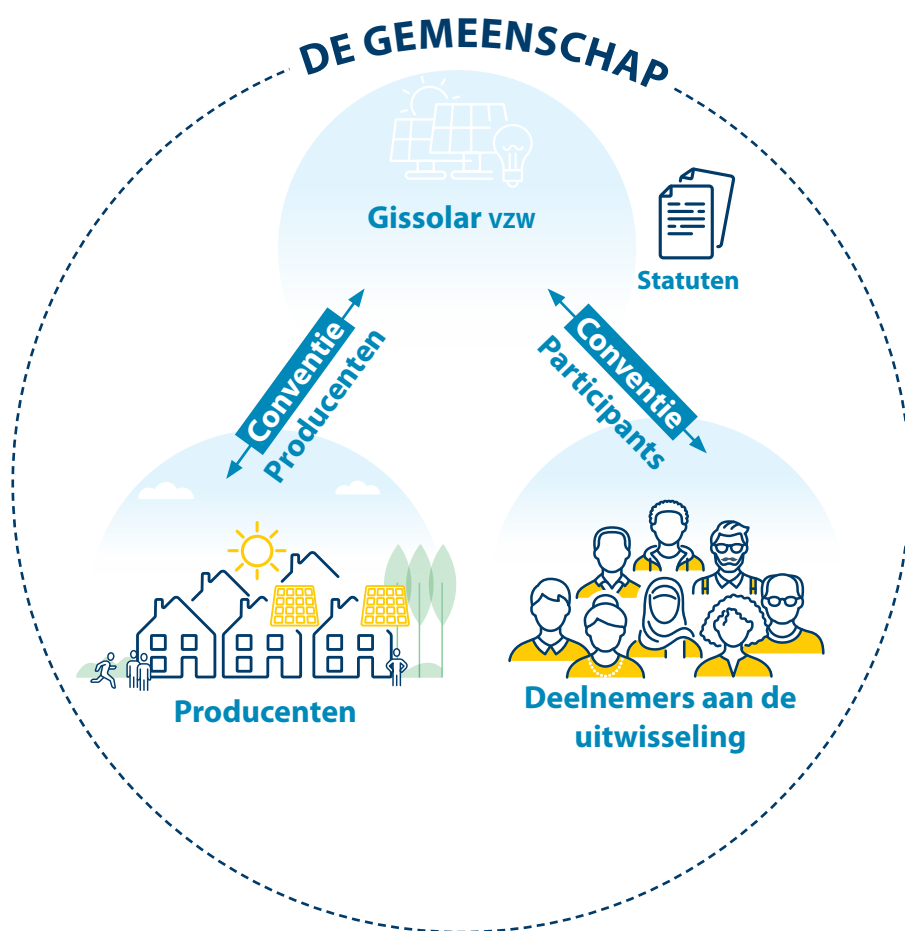
Vast

### DATUM VAN

### VERGUNNINGVERLENING:

26 oktober 2023

### CONTRACTUELE CONFIGURATIE



Voor meer informatie:  
[energyssharing.brugel.brussels](http://energyssharing.brugel.brussels)

brugel ●●