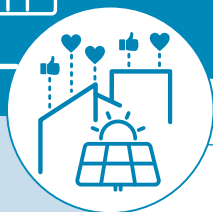


# Coin du Balai

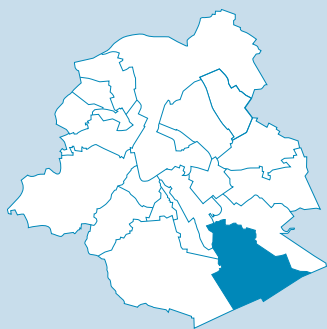
Energiegemeenschap die bestaat uit verschillende particulieren en een klein onderneming. De energiegemeenschap ontwikkelt een project om lokaal geproduceerde elektriciteit te delen die geproduceerd wordt door fotovoltaïsche installaties die eigendom zijn van bepaalde leden van de gemeenschap.



## LOKALE ENERGIEGEMEENSCHAP

### GEOGRAFISCHE OMTREK:

Watermaal-Bosvoorde



### MAATSCHAPPELIJKE ZETEL:

Terhulpensesteenweg 295,  
1170 Watermaal-Bosvoorde

### WETTELIJKE FORM:

VZW

### DEELNEMERS:

> 40

### ACTIVITEITEN:

- Produceren
- Consumeren
- Opslaan
- Delen

### PRODUCTIE-INSTALLATIE:

- Soort: Fotovoltaïsche panelen
- Vermogen: 30,95 kWc

### PRIJS VOOR DE PRODUCENTEN:

Vast

### PRIJS VOOR DE DEELNEMERS:

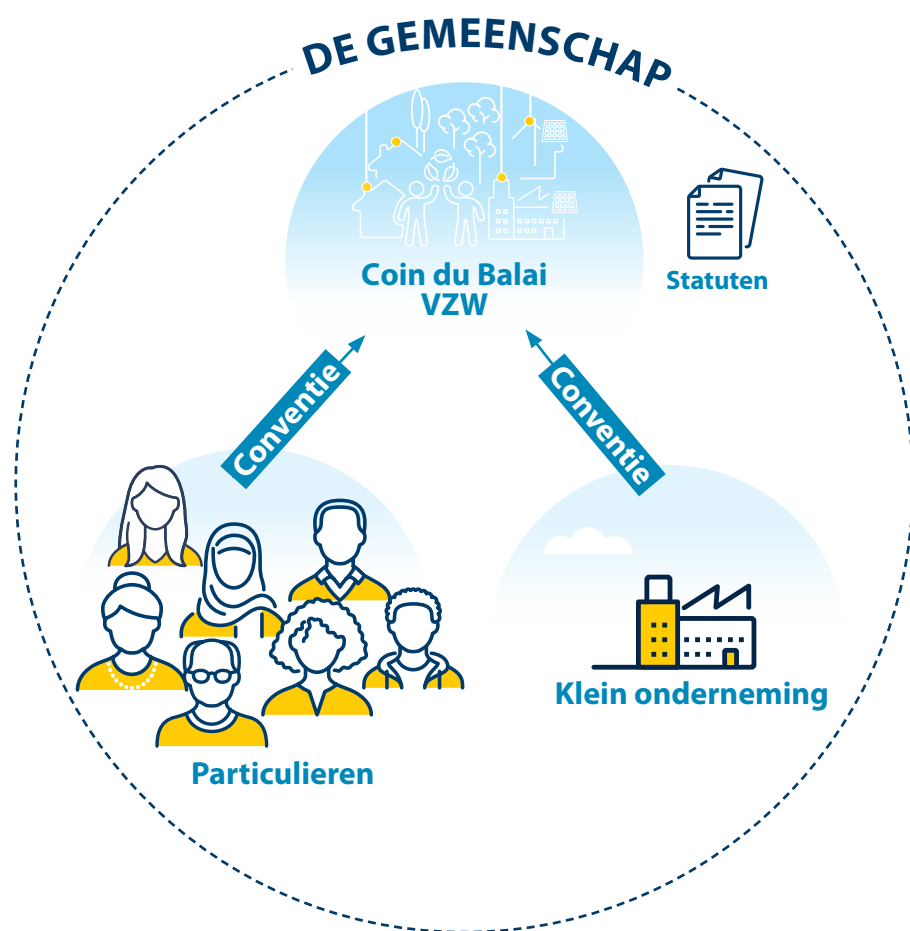
Vast

### DATUM VAN

### VERGUNNINGVERLENING:

5 oktober 2023

### CONTRACTUELE CONFIGURATIE



Voor meer informatie:  
[energysharing.brugel.brussels](http://energysharing.brugel.brussels)

brugel