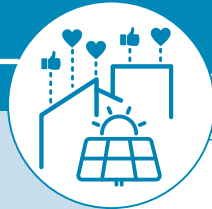


GISSOLAR

Communauté d'énergie composée de 10 membres qui sont toutes et tous des particuliers. La communauté d'énergie développe un projet de partage d'électricité produite localement. La production d'électricité est assurée par des installations individuelles de panneaux photovoltaïques.



COMMUNAUTÉ D'ÉNERGIE LOCALE

PÉRIMÈTRE GÉOGRAPHIQUE :

Berchem-Sainte-Agathe



SIÈGE SOCIAL :

Avenue Gisseleire Versé 19,
1082 Berchem-Sainte-Agathe

FORME JURIDIQUE :

ASBL

PARTICIPANTS :

10

ACTIVITÉS :

- Produire
- Consommer
- Stocker
- Partager

INSTALLATION DE PRODUCTION :

- Type : Photovoltaïque
- Puissance : 11,22 kWc

PRIX AUX PRODUCTEURS :

Fixe

PRIX AUX PARTICIPANTS :

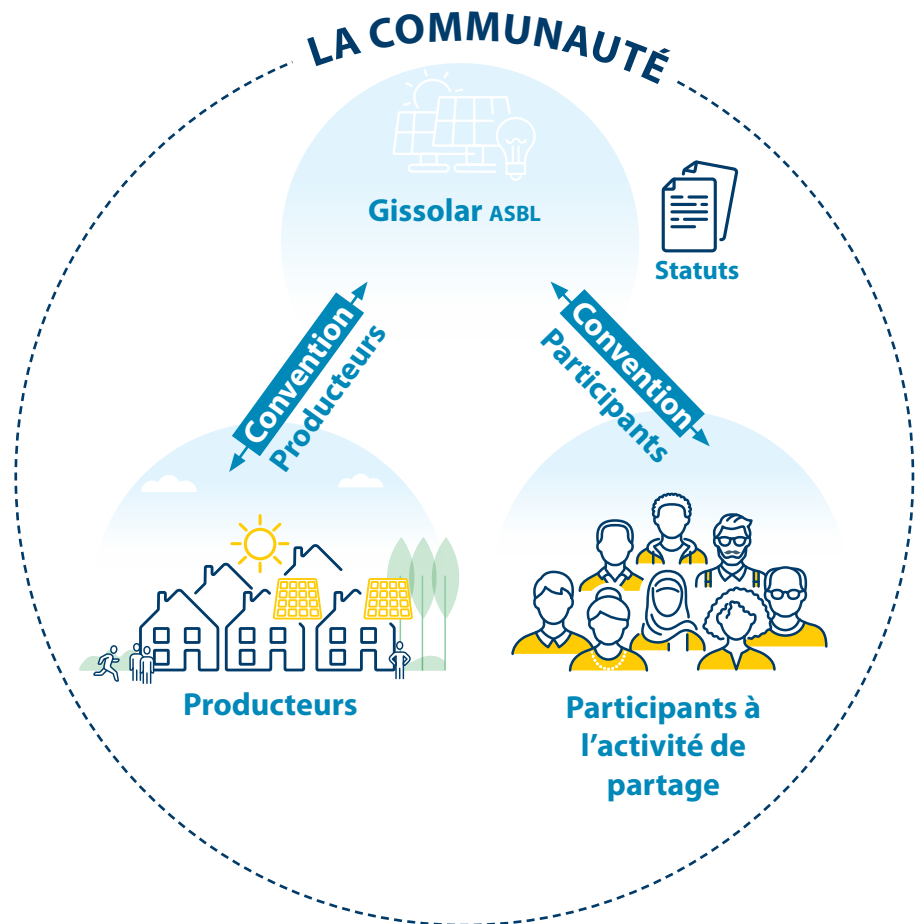
Fixe

DATE D'OCTROI DE

L'AUTORISATION :

26 octobre 2023

CONFIGURATION CONTRACTUELLE



Pour plus d'infos :

energysharing.brugel.brussels

brugel ●●