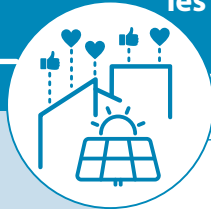




« Quartier Chomé »

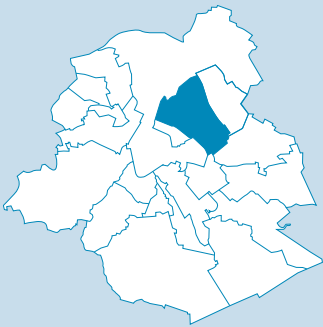
Communauté d'énergie composée de 33 membres qui sont toutes et tous des particuliers. La communauté d'énergie développe un projet de partage d'énergie renouvelable produite localement et poursuit des objectifs environnementaux et économiques, notamment via sa volonté de contribuer à la protection de l'environnement et au développement durable du quartier, tout en intégrant des aspects de solidarité entre les habitants du quartier.



COMMUNAUTÉ D'ÉNERGIE LOCALE

PÉRIMÈTRE GÉOGRAPHIQUE :

Schaerbeek



SIÈGE SOCIAL :

Rue Paul Leduc 15, 1030
Schaerbeek

FORME JURIDIQUE :

ASBL

PARTICIPANTS :

> 30

ACTIVITÉS :

- Produire
- Consommer
- Stocker
- Partager

PRIX AUX PRODUCTEURS :

Fixe

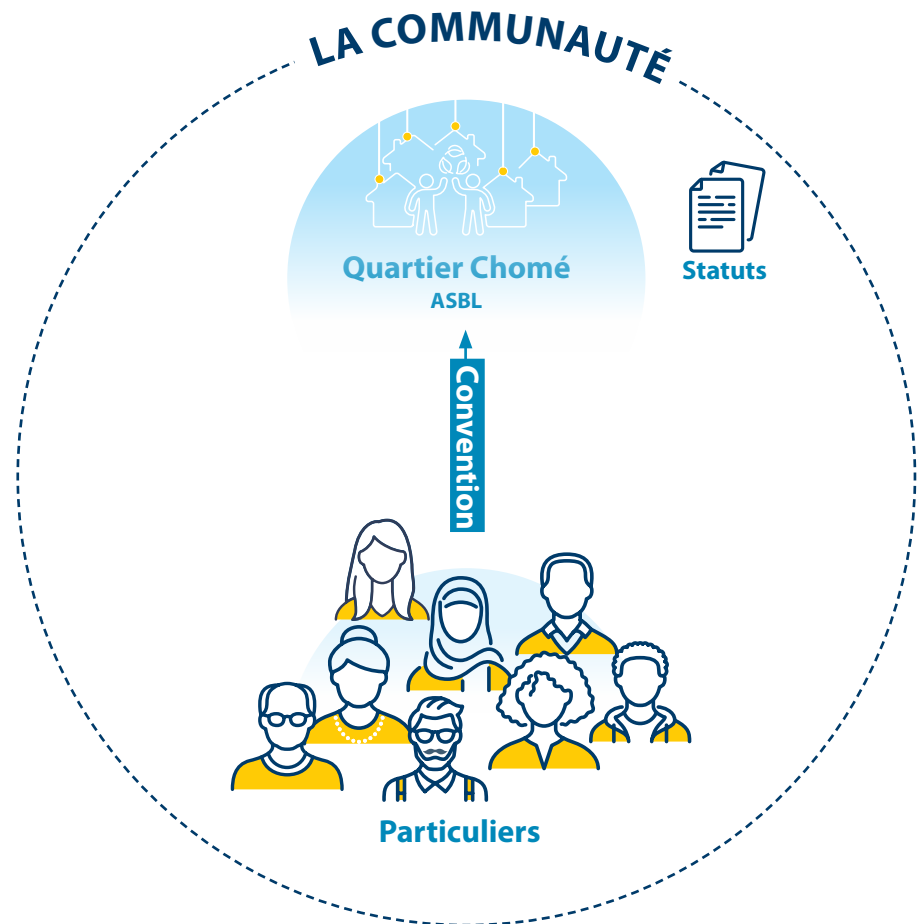
PRIX AUX PARTICIPANTS :

Fixe

DATE D'OCTROI DE L'AUTORISATION :

11 août 2023

CONFIGURATION CONTRACTUELLE



Pour plus d'infos :
energysaring.brugel.brussels

brugel ●●