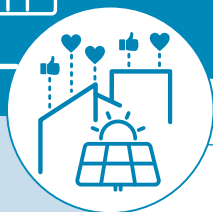


Coin du Balai

Communauté d'énergie composée de plusieurs particuliers et d'une petite entreprise. La communauté d'énergie développe un projet de partage d'électricité produite localement via des installations photovoltaïques détenues par certains membres de la communauté.



COMMUNAUTÉ D'ÉNERGIE LOCALE

PÉRIMÈTRE GÉOGRAPHIQUE :

Watermael-Boitsfort



SIÈGE SOCIAL :

Chaussée de la Hulpe 295,
1170 Watermael-Boitsfort

FORME JURIDIQUE :

ASBL

PARTICIPANTS :

> 40

ACTIVITÉS :

- Produire
- Consommer
- Stocker
- Partager

INSTALLATION DE PRODUCTION :

- Type : Photovoltaïque
- Puissance : 30,95 kWc

PRIX AUX PRODUCTEURS :

Fixe

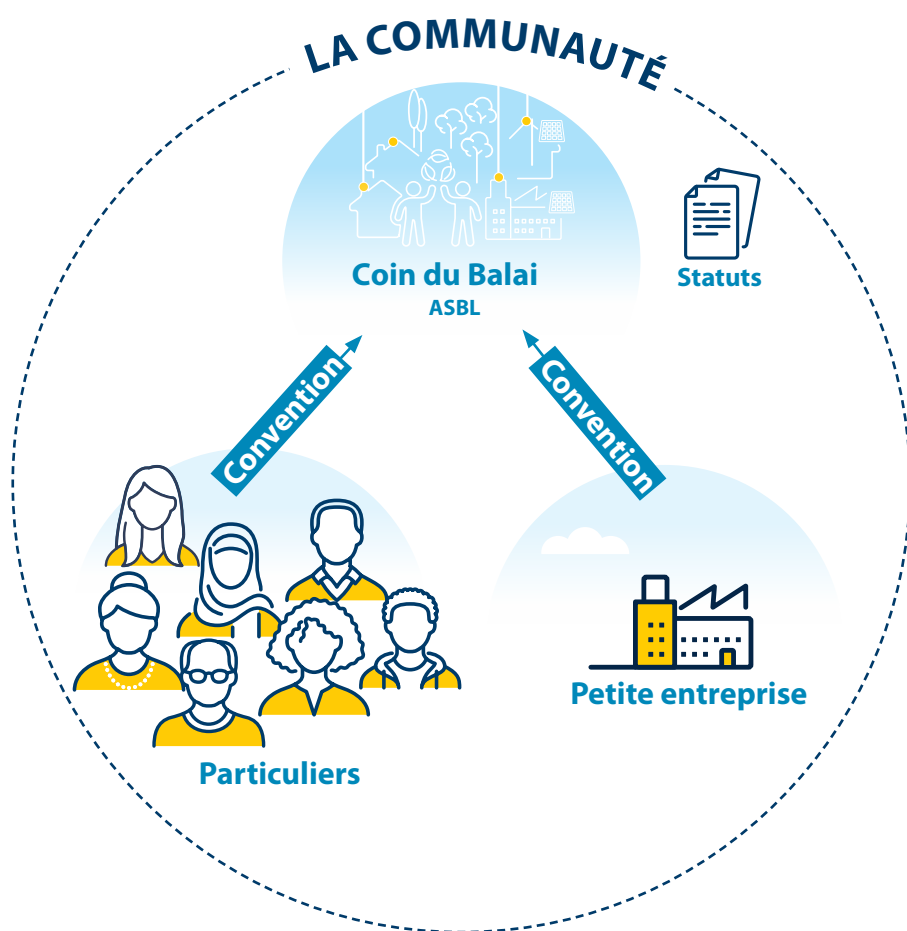
PRIX AUX PARTICIPANTS :

Fixe

DATE D'OCTROI DE L'AUTORISATION :

5 octobre 2023

CONFIGURATION CONTRACTUELLE



Pour plus d'infos :
energysharing.brugel.brussels

brugel ●●